



МИНИСТЕРСТВО ТРАНСПОРТА
РОССИЙСКОЙ ФЕДЕРАЦИИ

**ФЕДЕРАЛЬНОЕ АГЕНТСТВО
ЖЕЛЕЗНОДОРОЖНОГО ТРАНСПОРТА**
(РОСЖЕЛДОР)

С. Басманная ул., д. 11/2 стр. 1, Москва, 105064
тел.: (499) 550-34-36, факс:(499)550-31-40
info@rlw.gov.ru, www.rlw.gov.ru

08.05.2026 № УЗИП-3/1554

На № _____ от _____

Администрация Санкт-Петербурга
adm@gov.spb.ru

Местная администрация
внутригородского образования
Санкт-Петербурга, муниципальный
округ Александровский
info@mo75.ru

Копия: Дирекция по комплексной
реконструкции железных дорог и
строительству объектов
железнодорожного транспорта
– филиал ОАО «РЖД»

dkrs-info@center.rzd.ru

В соответствии с подпунктами 1, 2, 3 и 4 пункта 3 статьи 39.42 Земельного кодекса Российской Федерации (далее – Кодекс) орган, уполномоченный на установление публичного сервитута (Росжелдор), обеспечивает извещение правообладателей земельных участков путем:

– опубликования сообщения о возможном установлении публичного сервитута в порядке, установленном для официального опубликования (обнародования) правовых актов поселения, муниципального округа, городского округа, по месту нахождения земельного участка и (или) земель, в отношении которых подано указанное ходатайство (муниципального района в случае, если такие земельный участок и (или) земли расположены на межселенной территории);

– размещения сообщения о возможном установлении публичного сервитута на официальном сайте органа, уполномоченного на установление публичного сервитута и на официальном сайте муниципального образования в информационно-телекоммуникационной сети «Интернет» по месту нахождения земельного участка и (или) земель, в отношении которых подано ходатайство об установлении публичного сервитута;

– размещения сообщения о возможном установлении публичного сервитута на информационном щите в границах населенного пункта, на территории которого расположены земельные участки, в отношении которых подано ходатайство об установлении публичного сервитута, а в случае, если такие земельные участки расположены за пределами границ населенного пункта, на информационном щите в границах соответствующего муниципального образования.

Федеральное агентство железнодорожного транспорта настоящим сообщает, что в целях строительства линейных объектов инфраструктуры, реконструкции объектов инфраструктуры при реализации объекта «Строительство дополнительных путей на

участке Санкт-Петербург-Главный (вкл.) – Обухово II (вкл.) под специализированное пассажирское сообщение», предусмотренных подпунктом 1 части 5 статьи 4 Федерального закона от 31.07.2020 № 254-ФЗ «Об особенностях регулирования отдельных отношений в целях модернизации и расширения магистральной инфраструктуры и о внесении изменений в отдельные законодательные акты Российской Федерации», **возможно установление публичного сервитута в интересах ОАО «РЖД»** (ОГРН 1037739877295, ИНН 7708503727; 107174, Москва, ул. Новая Басманная, д. 2/1, стр. 1; dkrs-info@center.rzd.ru; 8 (499) 262-42-57; 8 (499) 262-94-74) сроком 32 месяца в отношении следующих земель в границах кадастровых кварталов:

| Кадастровый номер земельного участка/кадастрового квартала | Адрес или иное описание местоположения земельного участка | Срок, в течение которого использование земельного участка (его части) и (или) расположенного на нем объекта недвижимости в соответствии с их разрешенным использованием будет невозможно или существенно затруднено в связи с осуществлением деятельности, для обеспечения которой устанавливается публичный сервитут |
|---|---|---|
| 78:13:0741701 | г. Санкт-Петербург | отсутствует |
| 78:13:0007460 | г. Санкт-Петербург | отсутствует |
| 78:13:0007461 | г. Санкт-Петербург | отсутствует |
| 78:12:0713601 | г. Санкт-Петербург | отсутствует |
| 78:13:0007468 | г. Санкт-Петербург | отсутствует |
| 78:13:0007479 | г. Санкт-Петербург | отсутствует |
| 78:13:0747702 | г. Санкт-Петербург | отсутствует |
| 78:13:0747601 | г. Санкт-Петербург | отсутствует |
| 78:12:0715002 | г. Санкт-Петербург | отсутствует |
| 78:12:0723101 | г. Санкт-Петербург | отсутствует |
| 78:13:0007474 | г. Санкт-Петербург | отсутствует |
| <p>Федеральное агентство железнодорожного транспорта ул. Старая Басманная, Москва, д. 11/2, стр. 1, 105064 тел.: 8(499) 550-34-36; адрес электронной почты: info@roszeldor.ru время приема: согласно графику по предварительной записи</p> <p>(адреса, по которым заинтересованные лица могут ознакомиться с поступившим ходатайством об установлении публичного сервитута и прилагаемым к нему описанием местоположения границ публичного сервитута, время приема заинтересованных лиц для ознакомления с поступившим ходатайством об установлении публичного сервитута)</p> | | |
| <p>Федеральное агентство железнодорожного транспорта ул. Старая Басманная, Москва, д. 11/2, стр. 1, 105064</p> | | |

| |
|---|
| <p>В течение 15 дней со дня опубликования данного сообщения в порядке, установленном для официального опубликования (обнародования) правовых актов поселения, городского округа, по месту нахождения земельного участка и (или) земель, в отношении которых подано указанное ходатайство (муниципального района в случае, если такие земельный участок и (или) земли расположены на межселенной территории)</p> <p>(адрес, по которому заинтересованные лица могут подать заявления об учете прав на земельные участки, а также срок подачи указанных заявлений)</p> |
| <p>www.gov.spb.ru</p> <p>https://mo75.ru</p> <p>(официальные сайты в информационно-телекоммуникационной сети «Интернет», на которых размещается сообщение о поступившем ходатайстве об установлении публичного сервитута)</p> |
| <p>Распоряжение Росжелдора от 22.04.2022 № ВЛ-276-р (с изменениями от 20.05.2022 № АИ-295-р, от 20.05.2024 № АБ-468-р, от 13.01.2026 № АБ-1-р):</p> <p>«Об утверждении документации по планировке территории (проект планировки территории и проект межевания территории) для объекта «Строительство дополнительных путей на участке Санкт-Петербург-Главный (вкл.) –Обухово II (вкл.) под специализированное пассажирское сообщение»</p> <p>(реквизиты решений об утверждении документа территориального планирования, документации по планировке территории, инвестиционная программа субъекта монополии)</p> |
| <p>https://kgainfo.spb.ru</p> <p>(сведения об официальных сайтах в информационно-телекоммуникационной сети «Интернет», на которых размещены утвержденные документы территориального планирования, документация по планировке территории, инвестиционная программа субъекта естественных монополий)</p> |
| <p>Графическое описание местоположения границ публичного сервитута, а также перечень координат характерных точек границ публичного сервитута прилагается к данному сообщению</p> <p>(описание местоположения границ публичного сервитута)</p> |

Направляется в целях:

– размещения сообщения о возможном установлении публичного сервитута на официальном сайте Администрации Санкт-Петербурга и сайте Местной администрации внутригородского образования Санкт-Петербурга, муниципального округа Александровский в информационно-телекоммуникационной сети «Интернет»;

– опубликования сообщения о возможном установлении публичного сервитута в порядке, установленном для официального опубликования (обнародования) правовых актов Администрации Санкт-Петербурга и Местной администрации внутригородского образования Санкт-Петербурга, муниципального округа Александровский.

В целях недопущения срыва сроков установления публичного сервитута, а также в целях исполнения пункта 8 статьи 39.42 Кодекса, Росжелдор просит незамедлительно уведомить о дате опубликования сообщения о возможном установлении публичного сервитута в порядке, установленном для официального опубликования (обнародования) правовых актов поселения, городского округа, по месту нахождения земельного участка и (или) земель, в отношении которых подано указанное ходатайство (муниципального района в случае, если такие земельные участки и (или) земли расположены на межселенной территории).

В соответствии с пунктом 5 статьи 39.42 Кодекса извещение правообладателей земельных участков о возможном установлении публичного сервитута в соответствии с

подпунктами 1, 3 и 4 пункта 3 статьи 39.42 Кодекса осуществляется за счет средств заявителя (ОАО «РЖД»).

Дополнительно Росжелдор сообщает, что в соответствии с подпунктом 2 пункта 1 статьи 39.43 Кодекса **решение об установлении публичного сервитута может быть принято не ранее, чем через пятнадцать дней со дня опубликования сообщения о поступившем ходатайстве об установлении публичного сервитута.**

Приложение: описание местоположения границ публичного сервитута на 96 л. в 1 экз.

Врио начальника Отдела оформления
земельно-правовых отношений
и градостроительной документации



Е.В. Баранова

ГРАФИЧЕСКОЕ ОПИСАНИЕ МЕСТОПОЛОЖЕНИЯ ГРАНИЦ ПУБЛИЧНОГО СЕРВИТУТА
для строительства линейных объектов инфраструктуры, реконструкции объектов инфраструктуры
по объекту «Строительство дополнительных путей на участке Санкт-Петербург – Главный (вкл.) –
Обухово II (вкл.) под специализированное пассажирское сообщение»
в границах кадастрового квартала с номером 78:13:0741701

Схема расположения границ публичного сервитута



Условные обозначения:

Масштаб 1:700

● 1 - обозначение характерной точки проектной границы публичного сервитута;

— - проектная граница публичного сервитута;

— - граница кадастрового квартала;

— - граница земельного участка, сведения о котором внесены в ЕГРН;

— - граница внутригородского муниципального образования, сведения о которой содержатся в ЕГРН

78:12:0713601:1 - обозначение земельного участка, сведения о котором внесены в ЕГРН;

78:13:0741701 - обозначение кадастрового квартала;

78:13-3.1 - учетный номер внутригородского муниципального образования, сведения о котором содержатся в ЕГРН

ГРАФИЧЕСКОЕ ОПИСАНИЕ МЕСТОПОЛОЖЕНИЯ ГРАНИЦ ПУБЛИЧНОГО СЕРВИТУТА

для строительства линейных объектов инфраструктуры, реконструкции объектов инфраструктуры по объекту «Строительство дополнительных путей на участке Санкт-Петербург – Главный (вкл.) – Обухово II (вкл.) под специализированное пассажирское сообщение» в границах кадастрового квартала с номером 78:13:0741701

(наименование объекта, местоположение границ которого описано (далее - объект))

Раздел 1

Сведения об объекте

| № п/п | Характеристики объекта | Описание характеристик |
|-------|---|--|
| 1 | 2 | 3 |
| 1. | Местоположение объекта | город Санкт-Петербург |
| 2. | Площадь объекта +/- величина погрешности определения площади (Р +/- Дельта Р) | 54 +/- 3 м ² |
| 3. | Иные характеристики объекта | <p>– Цель установления публичного сервитута: строительство линейных объектов инфраструктуры, реконструкция объектов инфраструктуры (п. 1 ч. 5 ст. 4 Федерального закона от 31.07.2020 № 254-ФЗ);</p> <p>– Описание местоположения границ публичного сервитута: Российская Федерация, город Санкт-Петербург, внутригородская территория (внутригородское муниципальное образование) города федерального значения муниципальный округ № 72, в границах кадастрового квартала с номером 78:13:0741701;</p> <p>– Срок публичного сервитута: 32 месяца;</p> <p>– Владелец публичного сервитута: ОАО «Российские железные дороги» (ОГРН 1037739877295, ИНН 7708503727, почтовый адрес: 107174, г. Москва, вн. тер. г. муниципальный округ Басманный, ул. Новая Басманная, д. 2/1, стр.1, адрес электронной почты: dkrs-info@center.rzd.ru);</p> <p>– Наименование исполнительного органа государственной власти или органа местного самоуправления, принявших решение об установлении публичного сервитута: Федеральное агентство железнодорожного транспорта;</p> <p>– Источник официального опубликования решения об установлении публичного сервитута: Официальный сайт Федерального агентства железнодорожного транспорта (https://rlw.gov.ru)</p> |

Раздел 2

Сведения о местоположении границ объекта

1. Система координат СК-1964

2. Сведения о характерных точках границ объекта

| Обозначение характерных точек границ | Координаты, м | | Метод определения координат характерной точки | Средняя квадратическая погрешность положения характерной точки (M _t), м | Описание обозначения точки на местности (при наличии) |
|--|---------------|-----------|--|--|---|
| | X | Y | | | |
| 1 | 2 | 3 | 4 | 5 | 6 |
| 1 | 87304.91 | 119298.64 | Аналитический метод | 0.10 | - |
| 2 | 87261.65 | 119330.37 | Аналитический метод | 0.10 | - |
| 3 | 87260.46 | 119328.73 | Аналитический метод | 0.10 | - |
| 1 | 87304.91 | 119298.64 | Аналитический метод | 0.10 | - |

3. Сведения о характерных точках части (частей) границы объекта

| Обозначение характерных точек части границы | Координаты, м | | Метод определения координат характерной точки | Средняя квадратическая погрешность положения характерной точки (M _t), м | Описание обозначения точки на местности (при наличии) |
|---|---------------|---|--|--|---|
| | X | Y | | | |
| 1 | 2 | 3 | 4 | 5 | 6 |
| - | - | - | - | - | - |

Раздел 3

Сведения о местоположении измененных (уточненных) границ объекта

1. Система координат -

2. Сведения о характерных точках границ объекта

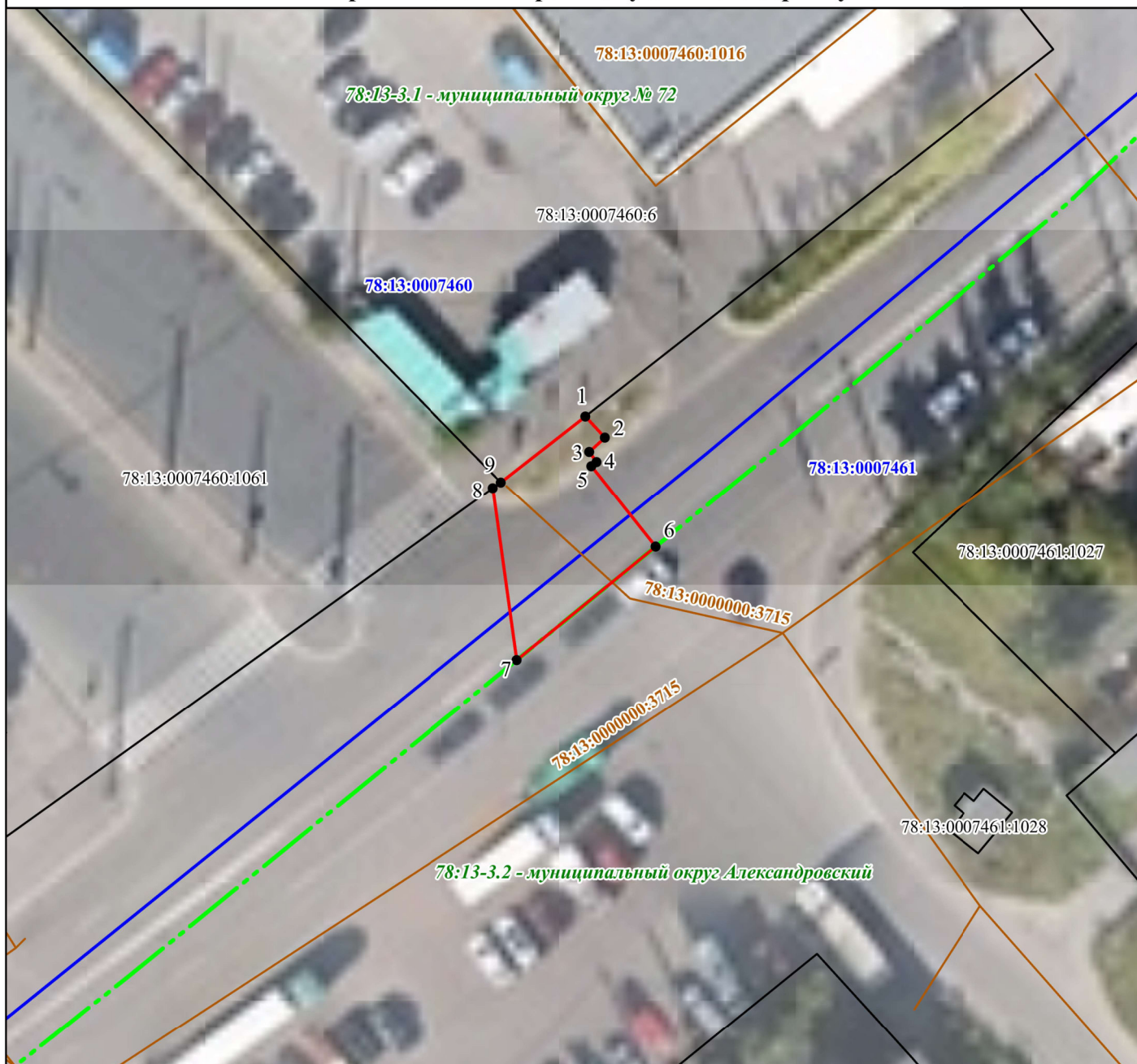
| Обозначение характерных точек границ | Существующие координаты, м | | Измененные (уточненные) координаты, м | | Метод определения координат характерной точки | Средняя квадратическая погрешность положения характерной точки (Mt), м | Описание обозначения точки на местности (при наличии) |
|--|-------------------------------|---|---|---|---|---|--|
| | X | Y | X | Y | | | |
| 1 | 2 | 3 | 4 | 5 | 6 | 7 | 8 |
| - | - | - | - | - | - | - | |

3. Сведения о характерных точках части (частей) границы объекта

| Обозначение характерных точек части границы | Существующие координаты, м | | Измененные (уточненные) координаты, м | | Метод определения координат характерной точки | Средняя квадратическая погрешность положения характерной точки (Mt), м | Описание обозначения точки на местности (при наличии) |
|--|-------------------------------|---|---|---|---|---|--|
| | X | Y | X | Y | | | |
| 1 | 2 | 3 | 4 | 5 | 6 | 7 | 8 |
| - | - | - | - | - | - | - | |

ГРАФИЧЕСКОЕ ОПИСАНИЕ МЕСТОПОЛОЖЕНИЯ ГРАНИЦ ПУБЛИЧНОГО СЕРВИТУТА
для строительства линейных объектов инфраструктуры, реконструкции объектов инфраструктуры
по объекту «Строительство дополнительных путей на участке Санкт-Петербург – Главный (вкл.) –
Обухово II (вкл.) под специализированное пассажирское сообщение»
в границах кадастровых кварталов с номерами 78:13:0007460, 78:13:0007461

Схема расположения границ публичного сервитута



Условные обозначения:

Масштаб 1:500

- 1 - обозначение характерной точки проектной границы публичного сервитута;
- (красная) - проектная граница публичного сервитута;
- (синяя) - граница кадастрового квартала;
- (черная) - граница земельного участка, сведения о котором внесены в ЕГРН;
- (оранжевая) - контур объекта капитального строительства, сведения о котором внесены в ЕГРН;
- (зеленая пунктирная) - граница внутригородского муниципального образования, сведения о которой содержатся в ЕГРН
- 78:13:0007460:6 - обозначение земельного участка, сведения о котором внесены в ЕГРН;
- 78:13:0007460 - обозначение кадастрового квартала;
- 78:13:0000000:3715 - обозначение объекта капитального строительства, сведения о котором внесены в ЕГРН.
- 78:13-3.1 - учетный номер внутригородского муниципального образования, сведения о котором содержатся в ЕГРН

ГРАФИЧЕСКОЕ ОПИСАНИЕ МЕСТОПОЛОЖЕНИЯ ГРАНИЦ ПУБЛИЧНОГО СЕРВИТУТА

для строительства линейных объектов инфраструктуры, реконструкции объектов инфраструктуры по объекту «Строительство дополнительных путей на участке Санкт-Петербург – Главный (вкл.) – Обухово II (вкл.) под специализированное пассажирское сообщение» в границах кадастровых кварталов с номерами 78:13:0007460, 78:13:0007461

(наименование объекта, местоположение границ которого описано (далее - объект))

Раздел 1

Сведения об объекте

| № п/п | Характеристики объекта | Описание характеристик |
|-------|---|--|
| 1 | 2 | 3 |
| 1. | Местоположение объекта | город Санкт-Петербург |
| 2. | Площадь объекта +/- величина погрешности определения площади (Р +/- Дельта Р) | 138 +/- 4 м ² |
| 3. | Иные характеристики объекта | <p>– Цель установления публичного сервитута: строительство линейных объектов инфраструктуры, реконструкция объектов инфраструктуры (п. 1 ч. 5 ст. 4 Федерального закона от 31.07.2020 № 254-ФЗ);</p> <p>– Описание местоположения границ публичного сервитута: Российская Федерация, город Санкт-Петербург, внутригородская территория (внутригородское муниципальное образование) города федерального значения муниципальный округ № 72, в границах кадастровых кварталов с номерами 78:13:0007460, 78:13:0007461;</p> <p>– Срок публичного сервитута: 32 месяца;</p> <p>– Владелец публичного сервитута: ОАО «Российские железные дороги» (ОГРН 1037739877295, ИНН 7708503727, почтовый адрес: 107174, г. Москва, вн. тер. г. муниципальный округ Басманный, ул. Новая Басманная, д. 2/1, стр.1, адрес электронной почты: dkrs-info@center.rzd.ru);</p> <p>– Наименование исполнительного органа государственной власти или органа местного самоуправления, принявших решение об установлении публичного сервитута: Федеральное агентство железнодорожного транспорта;</p> <p>– Источник официального опубликования решения об установлении публичного сервитута: Официальный сайт Федерального агентства железнодорожного транспорта (https://rlw.gov.ru)</p> |

Раздел 2

Сведения о местоположении границ объекта

1. Система координат СК-1964

2. Сведения о характерных точках границ объекта

| Обозначение характерных точек границ | Координаты, м | | Метод определения координат характерной точки | Средняя квадратическая погрешность положения характерной точки (Mt), м | Описание обозначения точки на местности (при наличии) |
|--|---------------|-----------|--|---|---|
| | X | Y | | | |
| 1 | 2 | 3 | 4 | 5 | 6 |
| 1 | 86534.94 | 119815.54 | Аналитический метод | 0.10 | - |
| 2 | 86533.22 | 119817.14 | Аналитический метод | 0.10 | - |
| 3 | 86532.06 | 119815.89 | Аналитический метод | 0.10 | - |
| 4 | 86531.24 | 119816.49 | Аналитический метод | 0.10 | - |
| 5 | 86530.90 | 119816.06 | Аналитический метод | 0.10 | - |
| 6 | 86524.33 | 119821.34 | Аналитический метод | 0.10 | - |
| 7 | 86515.05 | 119810.08 | Аналитический метод | 0.10 | - |
| 8 | 86529.03 | 119808.04 | Аналитический метод | 0.10 | - |
| 9 | 86529.51 | 119808.70 | Аналитический метод | 0.10 | - |
| 1 | 86534.94 | 119815.54 | Аналитический метод | 0.10 | - |

3. Сведения о характерных точках части (частей) границы объекта

| Обозначение характерных точек части границы | Координаты, м | | Метод определения координат характерной точки | Средняя квадратическая погрешность положения характерной точки (Mt), м | Описание обозначения точки на местности (при наличии) |
|---|---------------|---|--|---|---|
| | X | Y | | | |
| 1 | 2 | 3 | 4 | 5 | 6 |
| - | - | - | - | - | - |

Раздел 3

Сведения о местоположении измененных (уточненных) границ объекта

1. Система координат -

2. Сведения о характерных точках границ объекта

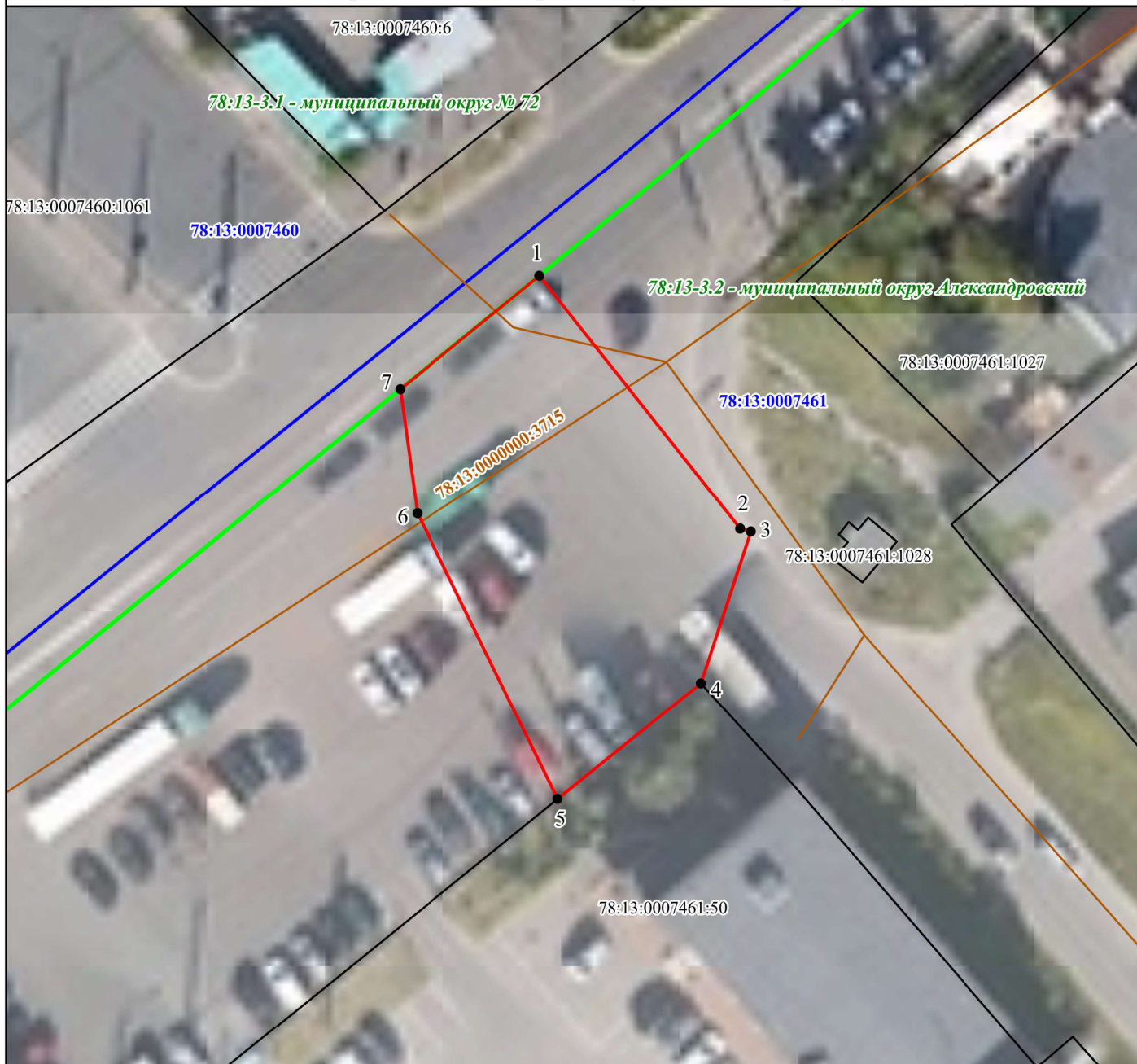
| Обозначение характерных точек границ | Существующие координаты, м | | Измененные (уточненные) координаты, м | | Метод определения координат характерной точки | Средняя квадратическая погрешность положения характерной точки (Mt), м | Описание обозначения точки на местности (при наличии) |
|--|-------------------------------|---|---|---|---|---|--|
| | X | Y | X | Y | | | |
| 1 | 2 | 3 | 4 | 5 | 6 | 7 | 8 |
| - | - | - | - | - | - | - | |

3. Сведения о характерных точках части (частей) границы объекта

| Обозначение характерных точек части границы | Существующие координаты, м | | Измененные (уточненные) координаты, м | | Метод определения координат характерной точки | Средняя квадратическая погрешность положения характерной точки (Mt), м | Описание обозначения точки на местности (при наличии) |
|--|-------------------------------|---|---|---|---|---|--|
| | X | Y | X | Y | | | |
| 1 | 2 | 3 | 4 | 5 | 6 | 7 | 8 |
| - | - | - | - | - | - | - | |

ГРАФИЧЕСКОЕ ОПИСАНИЕ МЕСТОПОЛОЖЕНИЯ ГРАНИЦ ПУБЛИЧНОГО СЕРВИТУТА
для строительства линейных объектов инфраструктуры, реконструкции объектов инфраструктуры
по объекту «Строительство дополнительных путей на участке Санкт-Петербург – Главный (вкл.) –
Обухово II (вкл.) под специализированное пассажирское сообщение»
в границах кадастрового квартала с номером 78:13:0007461

Схема расположения границ публичного сервитута



Условные обозначения:

Масштаб 1:500

- 1 - обозначение характерной точки проектной границы публичного сервитута;
 - (red) - проектная граница публичного сервитута;
 - (blue) - граница кадастрового квартала;
 - (black) - граница земельного участка, сведения о котором внесены в ЕГРН;
 - (orange) - контур объекта капитального строительства, сведения о котором внесены в ЕГРН;
 - - (green) - граница внутригородского муниципального образования, сведения о которой содержатся в ЕГРН
- 78:13:0007460:6 - обозначение земельного участка, сведения о котором внесены в ЕГРН;
- 78:13:0007461** - обозначение кадастрового квартала;
- 78:13:0000000:3715** - обозначение объекта капитального строительства, сведения о котором внесены в ЕГРН.
- 78:13-3.1** - учетный номер внутригородского муниципального образования, сведения о котором содержатся в ЕГРН

ГРАФИЧЕСКОЕ ОПИСАНИЕ МЕСТОПОЛОЖЕНИЯ ГРАНИЦ ПУБЛИЧНОГО СЕРВИТУТА

для строительства линейных объектов инфраструктуры, реконструкции объектов инфраструктуры по объекту «Строительство дополнительных путей на участке Санкт-Петербург – Главный (вкл.) – Обухово II (вкл.) под специализированное пассажирское сообщение» в границах кадастрового квартала с номером 78:13:0007461

(наименование объекта, местоположение границ которого описано (далее - объект))

Раздел 1

Сведения об объекте

| № п/п | Характеристики объекта | Описание характеристик |
|-------|---|---|
| 1 | 2 | 3 |
| 1. | Местоположение объекта | город Санкт-Петербург, вн.тер.г муниципальный округ Александровский |
| 2. | Площадь объекта +/- величина погрешности определения площади (Р +/- Дельта Р) | 685 +/- 9 м ² |
| 3. | Иные характеристики объекта | <p>– Цель установления публичного сервитута: строительство линейных объектов инфраструктуры, реконструкция объектов инфраструктуры (п. 1 ч. 5 ст. 4 Федерального закона от 31.07.2020 № 254-ФЗ);</p> <p>– Описание местоположения границ публичного сервитута: Российская Федерация, город Санкт-Петербург, внутригородская территория (внутригородское муниципальное образование) города федерального значения муниципальный округ Александровский, в границах кадастрового квартала с номером 78:13:0007461;</p> <p>– Срок публичного сервитута: 32 месяца;</p> <p>– Владелец публичного сервитута: ОАО «Российские железные дороги» (ОГРН 1037739877295, ИНН 7708503727, почтовый адрес: 107174, г. Москва, вн. тер. г. муниципальный округ Басманный, ул. Новая Басманная, д. 2/1, стр.1, адрес электронной почты: dkrs-info@center.rzd.ru);</p> <p>– Наименование исполнительного органа государственной власти или органа местного самоуправления, принявших решение об установлении публичного сервитута: Федеральное агентство железнодорожного транспорта;</p> <p>– Источник официального опубликования решения об установлении публичного сервитута: Официальный сайт Федерального агентства железнодорожного транспорта (https://rlw.gov.ru)</p> |

Раздел 2

Сведения о местоположении границ объекта

1. Система координат СК-1964

2. Сведения о характерных точках границ объекта

| Обозначение характерных точек границ | Координаты, м | | Метод определения координат характерной точки | Средняя квадратическая погрешность положения характерной точки (Mt), м | Описание обозначения точки на местности (при наличии) |
|--|---------------|-----------|--|---|---|
| | X | Y | | | |
| 1 | 2 | 3 | 4 | 5 | 6 |
| 1 | 86524.33 | 119821.34 | Аналитический метод | 0.10 | - |
| 2 | 86503.85 | 119837.80 | Аналитический метод | 0.10 | - |
| 3 | 86503.62 | 119838.66 | Аналитический метод | 0.10 | - |
| 4 | 86491.28 | 119834.68 | Аналитический метод | 0.10 | - |
| 5 | 86481.80 | 119823.10 | Аналитический метод | 0.10 | - |
| 6 | 86504.92 | 119811.54 | Аналитический метод | 0.10 | - |
| 7 | 86515.05 | 119810.08 | Аналитический метод | 0.10 | - |
| 1 | 86524.33 | 119821.34 | Аналитический метод | 0.10 | - |

3. Сведения о характерных точках части (частей) границы объекта

| Обозначение характерных точек части границы | Координаты, м | | Метод определения координат характерной точки | Средняя квадратическая погрешность положения характерной точки (Mt), м | Описание обозначения точки на местности (при наличии) |
|---|---------------|---|--|---|---|
| | X | Y | | | |
| 1 | 2 | 3 | 4 | 5 | 6 |
| - | - | - | - | - | - |

Раздел 3

Сведения о местоположении измененных (уточненных) границ объекта

1. Система координат -

2. Сведения о характерных точках границ объекта

| Обозначение характерных точек границ | Существующие координаты, м | | Измененные (уточненные) координаты, м | | Метод определения координат характерной точки | Средняя квадратическая погрешность положения характерной точки (Mt), м | Описание обозначения точки на местности (при наличии) |
|--------------------------------------|----------------------------|---|---------------------------------------|---|---|--|---|
| | X | Y | X | Y | | | |
| 1 | 2 | 3 | 4 | 5 | 6 | 7 | 8 |
| - | - | - | - | - | - | - | |

3. Сведения о характерных точках части (частей) границы объекта

| Обозначение характерных точек части границы | Существующие координаты, м | | Измененные (уточненные) координаты, м | | Метод определения координат характерной точки | Средняя квадратическая погрешность положения характерной точки (Mt), м | Описание обозначения точки на местности (при наличии) |
|---|----------------------------|---|---------------------------------------|---|---|--|---|
| | X | Y | X | Y | | | |
| 1 | 2 | 3 | 4 | 5 | 6 | 7 | 8 |
| - | - | - | - | - | - | - | |

ГРАФИЧЕСКОЕ ОПИСАНИЕ МЕСТОПОЛОЖЕНИЯ ГРАНИЦ ПУБЛИЧНОГО СЕРВИТУТА
для строительства линейных объектов инфраструктуры, реконструкции объектов инфраструктуры
по объекту «Строительство дополнительных путей на участке Санкт-Петербург – Главный (вкл.) –
Обухово II (вкл.) под специализированное пассажирское сообщение»
в границах кадастрового квартала с номером 78:12:0713601

Схема расположения границ публичного сервитута



Условные обозначения:

Масштаб 1:500

● 1 - обозначение характерной точки проектной границы публичного сервитута;

— - проектная граница публичного сервитута;

— - граница кадастрового квартала;

— - граница земельного участка, сведения о котором внесены в ЕГРН;

— - контур объекта капитального строительства, сведения о котором внесены в ЕГРН;

78:12:0713601:1 - обозначение земельного участка, сведения о котором внесены в ЕГРН;

78:12:0713601 - обозначение кадастрового квартала;

78:12:0000000:3178 - обозначение объекта капитального строительства, сведения о котором внесены в ЕГРН.

78:12-3.2 - учетный номер внутригородского муниципального образования, сведения о котором содержатся в ЕГРН

ГРАФИЧЕСКОЕ ОПИСАНИЕ МЕСТОПОЛОЖЕНИЯ ГРАНИЦ ПУБЛИЧНОГО СЕРВИТУТА

для строительства линейных объектов инфраструктуры, реконструкции объектов инфраструктуры по объекту «Строительство дополнительных путей на участке Санкт-Петербург – Главный (вкл.) – Обухово II (вкл.) под специализированное пассажирское сообщение» в границах кадастрового квартала с номером 78:12:0713601

(наименование объекта, местоположение границ которого описано (далее - объект))

Раздел 1

Сведения об объекте

| № п/п | Характеристики объекта | Описание характеристик |
|-------|---|--|
| 1 | 2 | 3 |
| 1. | Местоположение объекта | город Санкт-Петербург, вн.тер.г муниципальный округ Ивановский |
| 2. | Площадь объекта +/- величина погрешности определения площади (Р +/- Дельта Р) | 7 +/- 1 м ² |
| 3. | Иные характеристики объекта | <p>– Цель установления публичного сервитута: строительство линейных объектов инфраструктуры, реконструкция объектов инфраструктуры (п. 1 ч. 5 ст. 4 Федерального закона от 31.07.2020 № 254-ФЗ);</p> <p>– Описание местоположения границ публичного сервитута: Российская Федерация, город Санкт-Петербург, внутригородская территория (внутригородское муниципальное образование) города федерального значения муниципальный округ Ивановский, в границах кадастрового квартала с номером 78:12:0713601;</p> <p>– Срок публичного сервитута: 32 месяца;</p> <p>– Владелец публичного сервитута: ОАО «Российские железные дороги» (ОГРН 1037739877295, ИНН 7708503727, почтовый адрес: 107174, г. Москва, вн. тер. г. муниципальный округ Басманный, ул. Новая Басманная, д. 2/1, стр.1, адрес электронной почты: dkrs-info@center.rzd.ru);</p> <p>– Наименование исполнительного органа государственной власти или органа местного самоуправления, принявших решение об установлении публичного сервитута: Федеральное агентство железнодорожного транспорта;</p> <p>– Источник официального опубликования решения об установлении публичного сервитута: Официальный сайт Федерального агентства железнодорожного транспорта (https://rlw.gov.ru)</p> |

Раздел 2

Сведения о местоположении границ объекта

1. Система координат СК-1964

2. Сведения о характерных точках границ объекта

| Обозначение характерных точек границ | Координаты, м | | Метод определения координат характерной точки | Средняя квадратическая погрешность положения характерной точки (Mt), м | Описание обозначения точки на местности (при наличии) |
|--|---------------|-----------|--|---|---|
| | X | Y | | | |
| 1 | 2 | 3 | 4 | 5 | 6 |
| 1 | 86682.60 | 120023.97 | Аналитический метод | 0.10 | - |
| 2 | 86681.01 | 120024.98 | Аналитический метод | 0.10 | - |
| 3 | 86679.14 | 120022.01 | Аналитический метод | 0.10 | - |
| 4 | 86680.62 | 120020.95 | Аналитический метод | 0.10 | - |
| 5 | 86680.71 | 120020.96 | Аналитический метод | 0.10 | - |
| 1 | 86682.60 | 120023.97 | Аналитический метод | 0.10 | - |

3. Сведения о характерных точках части (частей) границы объекта

| Обозначение характерных точек части границы | Координаты, м | | Метод определения координат характерной точки | Средняя квадратическая погрешность положения характерной точки (Mt), м | Описание обозначения точки на местности (при наличии) |
|---|---------------|---|--|---|---|
| | X | Y | | | |
| 1 | 2 | 3 | 4 | 5 | 6 |
| - | - | - | - | - | - |

Раздел 3

Сведения о местоположении измененных (уточненных) границ объекта

1. Система координат -

2. Сведения о характерных точках границ объекта

| Обозначение характерных точек границ | Существующие координаты, м | | Измененные (уточненные) координаты, м | | Метод определения координат характерной точки | Средняя квадратическая погрешность положения характерной точки (Mt), м | Описание обозначения точки на местности (при наличии) |
|--|-------------------------------|---|---|---|---|---|--|
| | X | Y | X | Y | | | |
| 1 | 2 | 3 | 4 | 5 | 6 | 7 | 8 |
| - | - | - | - | - | - | - | |

3. Сведения о характерных точках части (частей) границы объекта

| Обозначение характерных точек части границы | Существующие координаты, м | | Измененные (уточненные) координаты, м | | Метод определения координат характерной точки | Средняя квадратическая погрешность положения характерной точки (Mt), м | Описание обозначения точки на местности (при наличии) |
|--|-------------------------------|---|---|---|---|---|--|
| | X | Y | X | Y | | | |
| 1 | 2 | 3 | 4 | 5 | 6 | 7 | 8 |
| - | - | - | - | - | - | - | |

ГРАФИЧЕСКОЕ ОПИСАНИЕ МЕСТОПОЛОЖЕНИЯ ГРАНИЦ ПУБЛИЧНОГО СЕРВИТУТА
для строительства линейных объектов инфраструктуры, реконструкции объектов инфраструктуры
по объекту «Строительство дополнительных путей на участке Санкт-Петербург – Главный (вкл.) –
Обухово II (вкл.) под специализированное пассажирское сообщение»
в границах кадастрового квартала с номером 78:13:0007461

Схема расположения границ публичного сервитута



Условные обозначения:

Масштаб 1:700

- 1 - обозначение характерной точки проектной границы публичного сервитута;
 - (red) - проектная граница публичного сервитута;
 - (blue) - граница кадастрового квартала;
 - (black) - граница земельного участка, сведения о котором внесены в ЕГРН;
 - - - (green) - граница внутригородского муниципального образования, сведения о которой содержатся в ЕГРН
- 78:13:0007461:4 - обозначение земельного участка, сведения о котором внесены в ЕГРН;
- 78:13:0007461** - обозначение кадастрового квартала;
- 78:13-3.2** - учетный номер внутригородского муниципального образования, сведения о котором содержатся в ЕГРН

ГРАФИЧЕСКОЕ ОПИСАНИЕ МЕСТОПОЛОЖЕНИЯ ГРАНИЦ ПУБЛИЧНОГО СЕРВИТУТА

для строительства линейных объектов инфраструктуры, реконструкции объектов инфраструктуры по объекту «Строительство дополнительных путей на участке Санкт-Петербург – Главный (вкл.) – Обухово II (вкл.) под специализированное пассажирское сообщение» в границах кадастрового квартала с номером 78:13:0007461

(наименование объекта, местоположение границ которого описано (далее - объект))

Раздел 1

Сведения об объекте

| № п/п | Характеристики объекта | Описание характеристик |
|-------|---|---|
| 1 | 2 | 3 |
| 1. | Местоположение объекта | город Санкт-Петербург, вн.тер.г муниципальный округ Александровский |
| 2. | Площадь объекта +/- величина погрешности определения площади (Р +/- Дельта Р) | 121 +/- 4 м ² |
| 3. | Иные характеристики объекта | <p>– Цель установления публичного сервитута: строительство линейных объектов инфраструктуры, реконструкция объектов инфраструктуры (п. 1 ч. 5 ст. 4 Федерального закона от 31.07.2020 № 254-ФЗ);</p> <p>– Описание местоположения границ публичного сервитута: Российская Федерация, город Санкт-Петербург, внутригородская территория (внутригородское муниципальное образование) города федерального значения муниципальный округ Александровский, в границах кадастрового квартала с номером 78:13:0007461;</p> <p>– Срок публичного сервитута: 32 месяца;</p> <p>– Владелец публичного сервитута: ОАО «Российские железные дороги» (ОГРН 1037739877295, ИНН 7708503727, почтовый адрес: 107174, г. Москва, вн. тер. г. муниципальный округ Басманный, ул. Новая Басманная, д. 2/1, стр.1, адрес электронной почты: dkrs-info@center.rzd.ru);</p> <p>– Наименование исполнительного органа государственной власти или органа местного самоуправления, принявших решение об установлении публичного сервитута: Федеральное агентство железнодорожного транспорта;</p> <p>– Источник официального опубликования решения об установлении публичного сервитута: Официальный сайт Федерального агентства железнодорожного транспорта (https://rlw.gov.ru)</p> |

Раздел 2

Сведения о местоположении границ объекта

1. Система координат СК-1964

2. Сведения о характерных точках границ объекта

| Обозначение характерных точек границ | Координаты, м | | Метод определения координат характерной точки | Средняя квадратическая погрешность положения характерной точки (Mt), м | Описание обозначения точки на местности (при наличии) |
|--|---------------|-----------|--|---|---|
| | X | Y | | | |
| 1 | 2 | 3 | 4 | 5 | 6 |
| 1 | 86139.97 | 120136.58 | Аналитический метод | 0.10 | - |
| 2 | 86136.57 | 120150.66 | Аналитический метод | 0.10 | - |
| 3 | 86135.50 | 120155.05 | Аналитический метод | 0.10 | - |
| 4 | 86135.04 | 120154.53 | Аналитический метод | 0.10 | - |
| 5 | 86132.62 | 120151.87 | Аналитический метод | 0.10 | - |
| 6 | 86129.62 | 120148.77 | Аналитический метод | 0.10 | - |
| 7 | 86132.86 | 120136.05 | Аналитический метод | 0.10 | - |
| 8 | 86134.93 | 120133.90 | Аналитический метод | 0.10 | - |
| 9 | 86136.43 | 120135.22 | Аналитический метод | 0.10 | - |
| 10 | 86136.72 | 120135.47 | Аналитический метод | 0.10 | - |
| 11 | 86139.51 | 120136.57 | Аналитический метод | 0.10 | - |
| 1 | 86139.97 | 120136.58 | Аналитический метод | 0.10 | - |

3. Сведения о характерных точках части (частей) границы объекта

| Обозначение характерных точек части границы | Координаты, м | | Метод определения координат характерной точки | Средняя квадратическая погрешность положения характерной точки (Mt), м | Описание обозначения точки на местности (при наличии) |
|---|---------------|---|--|---|---|
| | X | Y | | | |
| 1 | 2 | 3 | 4 | 5 | 6 |
| - | - | - | - | - | - |

Раздел 3

Сведения о местоположении измененных (уточненных) границ объекта

1. Система координат -

2. Сведения о характерных точках границ объекта

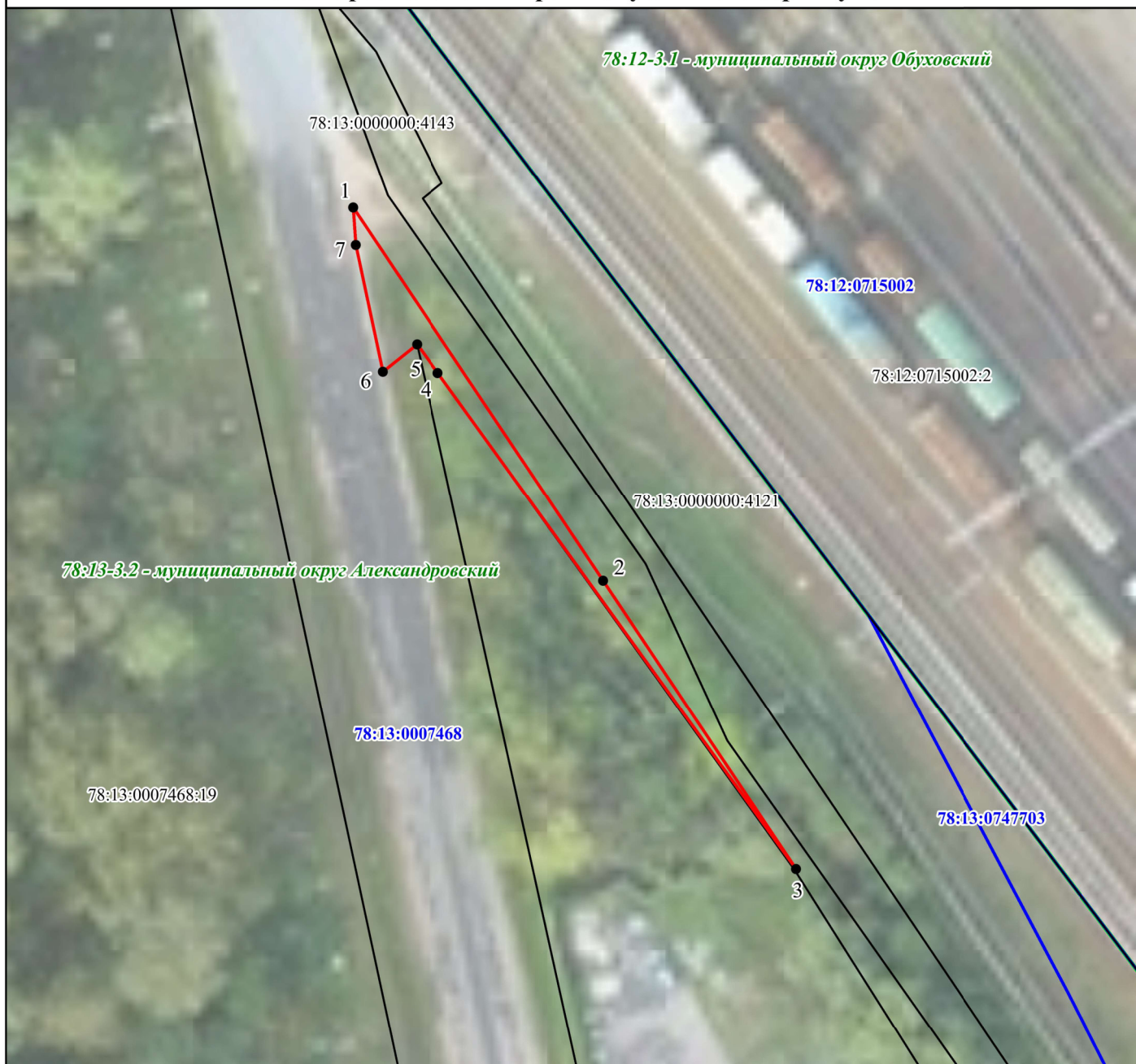
| Обозначение характерных точек границ | Существующие координаты, м | | Измененные (уточненные) координаты, м | | Метод определения координат характерной точки | Средняя квадратическая погрешность положения характерной точки (Mt), м | Описание обозначения точки на местности (при наличии) |
|--------------------------------------|----------------------------|---|---------------------------------------|---|---|--|---|
| | X | Y | X | Y | | | |
| 1 | 2 | 3 | 4 | 5 | 6 | 7 | 8 |
| - | - | - | - | - | - | - | |

3. Сведения о характерных точках части (частей) границы объекта

| Обозначение характерных точек части границы | Существующие координаты, м | | Измененные (уточненные) координаты, м | | Метод определения координат характерной точки | Средняя квадратическая погрешность положения характерной точки (Mt), м | Описание обозначения точки на местности (при наличии) |
|---|----------------------------|---|---------------------------------------|---|---|--|---|
| | X | Y | X | Y | | | |
| 1 | 2 | 3 | 4 | 5 | 6 | 7 | 8 |
| - | - | - | - | - | - | - | |

ГРАФИЧЕСКОЕ ОПИСАНИЕ МЕСТОПОЛОЖЕНИЯ ГРАНИЦ ПУБЛИЧНОГО СЕРВИТУТА
для строительства линейных объектов инфраструктуры, реконструкции объектов инфраструктуры
по объекту «Строительство дополнительных путей на участке Санкт-Петербург – Главный (вкл.) –
Обухово II (вкл.) под специализированное пассажирское сообщение»
в границах кадастрового квартала с номером 78:13:0007468

Схема расположения границ публичного сервитута



Условные обозначения:

Масштаб 1:500

- 1 - обозначение характерной точки проектной границы публичного сервитута;
 - (красная) - проектная граница публичного сервитута;
 - (синяя) - граница кадастрового квартала;
 - (черная) - граница земельного участка, сведения о котором внесены в ЕГРН;
 - - - (зеленая) - граница внутригородского муниципального образования, сведения о которой содержатся в ЕГРН
- 78:12:0715002:2 - обозначение земельного участка, сведения о котором внесены в ЕГРН;
- 78:13:0007468** - обозначение кадастрового квартала;
- 78:13-3.2** - учетный номер внутригородского муниципального образования, сведения о котором содержатся в ЕГРН

ГРАФИЧЕСКОЕ ОПИСАНИЕ МЕСТОПОЛОЖЕНИЯ ГРАНИЦ ПУБЛИЧНОГО СЕРВИТУТА

для строительства линейных объектов инфраструктуры, реконструкции объектов инфраструктуры по объекту «Строительство дополнительных путей на участке Санкт-Петербург – Главный (вкл.) – Обухово II (вкл.) под специализированное пассажирское сообщение» в границах кадастрового квартала с номером 78:13:0007468

(наименование объекта, местоположение границ которого описано (далее - объект))

Раздел 1

Сведения об объекте

| № п/п | Характеристики объекта | Описание характеристик |
|-------|---|---|
| 1 | 2 | 3 |
| 1. | Местоположение объекта | город Санкт-Петербург, вн.тер.г муниципальный округ Александровский |
| 2. | Площадь объекта +/- величина погрешности определения площади (Р +/- Дельта Р) | 84 +/- 3 м ² |
| 3. | Иные характеристики объекта | <p>– Цель установления публичного сервитута: строительство линейных объектов инфраструктуры, реконструкция объектов инфраструктуры (п. 1 ч. 5 ст. 4 Федерального закона от 31.07.2020 № 254-ФЗ);</p> <p>– Описание местоположения границ публичного сервитута: Российская Федерация, город Санкт-Петербург, внутригородская территория (внутригородское муниципальное образование) города федерального значения муниципальный округ Александровский, в границах кадастрового квартала с номером 78:13:0007468;</p> <p>– Срок публичного сервитута: 32 месяца;</p> <p>– Владелец публичного сервитута: ОАО «Российские железные дороги» (ОГРН 1037739877295, ИНН 7708503727, почтовый адрес: 107174, г. Москва, вн. тер. г. муниципальный округ Басманный, ул. Новая Басманная, д. 2/1, стр.1, адрес электронной почты: dkrs-info@center.rzd.ru);</p> <p>– Наименование исполнительного органа государственной власти или органа местного самоуправления, принявших решение об установлении публичного сервитута: Федеральное агентство железнодорожного транспорта;</p> <p>– Источник официального опубликования решения об установлении публичного сервитута: Официальный сайт Федерального агентства железнодорожного транспорта (https://rlw.gov.ru)</p> |

Раздел 2

Сведения о местоположении границ объекта

1. Система координат СК-1964

2. Сведения о характерных точках границ объекта

| Обозначение характерных точек границ | Координаты, м | | Метод определения координат характерной точки | Средняя квадратическая погрешность положения характерной точки (Mt), м | Описание обозначения точки на местности (при наличии) |
|--|---------------|-----------|--|---|---|
| | X | Y | | | |
| 1 | 2 | 3 | 4 | 5 | 6 |
| 1 | 85103.97 | 121144.14 | Аналитический метод | 0.10 | - |
| 2 | 85073.72 | 121164.71 | Аналитический метод | 0.10 | - |
| 3 | 85050.37 | 121180.57 | Аналитический метод | 0.10 | - |
| 4 | 85090.55 | 121151.13 | Аналитический метод | 0.10 | - |
| 5 | 85092.88 | 121149.43 | Аналитический метод | 0.10 | - |
| 6 | 85090.63 | 121146.66 | Аналитический метод | 0.10 | - |
| 7 | 85100.94 | 121144.37 | Аналитический метод | 0.10 | - |
| 1 | 85103.97 | 121144.14 | Аналитический метод | 0.10 | - |

3. Сведения о характерных точках части (частей) границы объекта

| Обозначение характерных точек части границы | Координаты, м | | Метод определения координат характерной точки | Средняя квадратическая погрешность положения характерной точки (Mt), м | Описание обозначения точки на местности (при наличии) |
|---|---------------|---|--|---|---|
| | X | Y | | | |
| 1 | 2 | 3 | 4 | 5 | 6 |
| - | - | - | - | - | - |

Раздел 3

Сведения о местоположении измененных (уточненных) границ объекта

1. Система координат -

2. Сведения о характерных точках границ объекта

| Обозначение характерных точек границ | Существующие координаты, м | | Измененные (уточненные) координаты, м | | Метод определения координат характерной точки | Средняя квадратическая погрешность положения характерной точки (Mt), м | Описание обозначения точки на местности (при наличии) |
|--------------------------------------|----------------------------|---|---------------------------------------|---|---|--|---|
| | X | Y | X | Y | | | |
| 1 | 2 | 3 | 4 | 5 | 6 | 7 | 8 |
| - | - | - | - | - | - | - | |

3. Сведения о характерных точках части (частей) границы объекта

| Обозначение характерных точек части границы | Существующие координаты, м | | Измененные (уточненные) координаты, м | | Метод определения координат характерной точки | Средняя квадратическая погрешность положения характерной точки (Mt), м | Описание обозначения точки на местности (при наличии) |
|---|----------------------------|---|---------------------------------------|---|---|--|---|
| | X | Y | X | Y | | | |
| 1 | 2 | 3 | 4 | 5 | 6 | 7 | 8 |
| - | - | - | - | - | - | - | |

ГРАФИЧЕСКОЕ ОПИСАНИЕ МЕСТОПОЛОЖЕНИЯ ГРАНИЦ ПУБЛИЧНОГО СЕРВИТУТА
для строительства линейных объектов инфраструктуры, реконструкции объектов инфраструктуры
по объекту «Строительство дополнительных путей на участке Санкт-Петербург – Главный (вкл.) –
Обухово II (вкл.) под специализированное пассажирское сообщение»
в границах кадастрового квартала с номером 78:13:0007468

Схема расположения границ публичного сервитута



Условные обозначения:

Масштаб 1:500

● 1 - обозначение характерной точки проектной границы публичного сервитута;

— - проектная граница публичного сервитута;

— - граница кадастрового квартала;

— - граница земельного участка, сведения о котором внесены в ЕГРН;

— - контур объекта капитального строительства, сведения о котором внесены в ЕГРН;

- - - - граница внутригородского муниципального образования, сведения о которой содержатся в ЕГРН

78:13:0007468:1285 - обозначение земельного участка, сведения о котором внесены в ЕГРН;

78:13:0007468 - обозначение кадастрового квартала;

78:13:0000000:3716 - обозначение объекта капитального строительства, сведения о котором внесены в ЕГРН.

78:13-3.2 - учетный номер внутригородского муниципального образования, сведения о котором содержатся в ЕГРН

ГРАФИЧЕСКОЕ ОПИСАНИЕ МЕСТОПОЛОЖЕНИЯ ГРАНИЦ ПУБЛИЧНОГО СЕРВИТУТА

для строительства линейных объектов инфраструктуры, реконструкции объектов инфраструктуры по объекту «Строительство дополнительных путей на участке Санкт-Петербург – Главный (вкл.) – Обухово II (вкл.) под специализированное пассажирское сообщение» в границах кадастрового квартала с номером 78:13:0007468

(наименование объекта, местоположение границ которого описано (далее - объект))

Раздел 1

Сведения об объекте

| № п/п | Характеристики объекта | Описание характеристик |
|-------|---|--|
| 1 | 2 | 3 |
| 1. | Местоположение объекта | город Санкт-Петербург, вн.тер.г муниципальный округ Александровский |
| 2. | Площадь объекта +/- величина погрешности определения площади (Р +/- Дельта Р) | 26 +/- 3 м ² |
| 3. | Иные характеристики объекта | <p>– Цель установления публичного сервитута: строительство линейных объектов инфраструктуры, реконструкция объектов инфраструктуры (п. 1 ч. 5 ст. 4 Федерального закона от 31.07.2020 № 254-ФЗ);</p> <p>– Описание местоположения границ публичного сервитута: Российская Федерация, город Санкт-Петербург, внутригородская территория (внутригородское муниципальное образование) города федерального значения муниципальный округ Александровский, в границах кадастрового квартала с номером 78:13:0007468;</p> <p>– Срок публичного сервитута: 32 месяца;</p> <p>– Владелец публичного сервитута: ОАО «Российские железные дороги» (ОГРН 1037739877295, ИНН 7708503727, почтовый адрес: 107174, г. Москва, вн. тер. г. муниципальный округ Басманный, ул. Новая Басманная, д. 2/1, стр.1, адрес электронной почты: dkrs-info@center.rzd.ru);</p> <p>– Наименование исполнительного органа государственной власти или органа местного самоуправления, принявших решение об установлении публичного сервитута: Федеральное агентство железнодорожного транспорта;</p> <p>– Источник официального опубликования решения об установлении публичного сервитута: Официальный сайт Федерального агентства железнодорожного транспорта (https://rlw.gov.ru)</p> |

Раздел 2

Сведения о местоположении границ объекта

1. Система координат СК-1964

2. Сведения о характерных точках границ объекта

| Обозначение характерных точек границ | Координаты, м | | Метод определения координат характерной точки | Средняя квадратическая погрешность положения характерной точки (Mt), м | Описание обозначения точки на местности (при наличии) |
|--|---------------|-----------|--|---|---|
| | X | Y | | | |
| 1 | 2 | 3 | 4 | 5 | 6 |
| 1 | 84536.87 | 121501.26 | Аналитический метод | 0.10 | - |
| 2 | 84537.45 | 121506.08 | Аналитический метод | 0.10 | - |
| 3 | 84533.99 | 121508.36 | Аналитический метод | 0.10 | - |
| 4 | 84530.25 | 121505.65 | Аналитический метод | 0.10 | - |
| 1 | 84536.87 | 121501.26 | Аналитический метод | 0.10 | - |

3. Сведения о характерных точках части (частей) границы объекта

| Обозначение характерных точек части границы | Координаты, м | | Метод определения координат характерной точки | Средняя квадратическая погрешность положения характерной точки (Mt), м | Описание обозначения точки на местности (при наличии) |
|---|---------------|---|--|---|---|
| | X | Y | | | |
| 1 | 2 | 3 | 4 | 5 | 6 |
| - | - | - | - | - | - |

Раздел 3

Сведения о местоположении измененных (уточненных) границ объекта

1. Система координат -

2. Сведения о характерных точках границ объекта

| Обозначение характерных точек границ | Существующие координаты, м | | Измененные (уточненные) координаты, м | | Метод определения координат характерной точки | Средняя квадратическая погрешность положения характерной точки (Mt), м | Описание обозначения точки на местности (при наличии) |
|--|-------------------------------|---|---|---|---|---|--|
| | X | Y | X | Y | | | |
| 1 | 2 | 3 | 4 | 5 | 6 | 7 | 8 |
| - | - | - | - | - | - | - | |

3. Сведения о характерных точках части (частей) границы объекта

| Обозначение характерных точек части границы | Существующие координаты, м | | Измененные (уточненные) координаты, м | | Метод определения координат характерной точки | Средняя квадратическая погрешность положения характерной точки (Mt), м | Описание обозначения точки на местности (при наличии) |
|--|-------------------------------|---|---|---|---|---|--|
| | X | Y | X | Y | | | |
| 1 | 2 | 3 | 4 | 5 | 6 | 7 | 8 |
| - | - | - | - | - | - | - | |

ГРАФИЧЕСКОЕ ОПИСАНИЕ МЕСТОПОЛОЖЕНИЯ ГРАНИЦ ПУБЛИЧНОГО СЕРВИТУТА
для строительства линейных объектов инфраструктуры, реконструкции объектов инфраструктуры
по объекту «Строительство дополнительных путей на участке Санкт-Петербург – Главный (вкл.) –
Обухово II (вкл.) под специализированное пассажирское сообщение»
в границах кадастрового квартала с номером 78:13:0007468

Схема расположения границ публичного сервитута



Условные обозначения:

Масштаб 1:500

● 1 - обозначение характерной точки проектной границы публичного сервитута;

— - проектная граница публичного сервитута;

— - граница кадастрового квартала;

— - граница земельного участка, сведения о котором внесены в ЕГРН;

— - контур объекта капитального строительства, сведения о котором внесены в ЕГРН;

78:13:0007468:1285 - обозначение земельного участка, сведения о котором внесены в ЕГРН;

78:13:0007468 - обозначение кадастрового квартала;

78:13:0000000:3716 - обозначение объекта капитального строительства, сведения о котором внесены в ЕГРН.

78:13-3.2 - учетный номер внутригородского муниципального образования, сведения о котором содержатся в ЕГРН

ГРАФИЧЕСКОЕ ОПИСАНИЕ МЕСТОПОЛОЖЕНИЯ ГРАНИЦ ПУБЛИЧНОГО СЕРВИТУТА

для строительства линейных объектов инфраструктуры, реконструкции объектов инфраструктуры по объекту «Строительство дополнительных путей на участке Санкт-Петербург – Главный (вкл.) – Обухово II (вкл.) под специализированное пассажирское сообщение» в границах кадастрового квартала с номером 78:13:0007468

(наименование объекта, местоположение границ которого описано (далее - объект))

Раздел 1

Сведения об объекте

| № п/п | Характеристики объекта | Описание характеристик |
|-------|---|--|
| 1 | 2 | 3 |
| 1. | Местоположение объекта | город Санкт-Петербург, вн.тер.г муниципальный округ Александровский |
| 2. | Площадь объекта +/- величина погрешности определения площади (Р +/- Дельта Р) | 102 +/- 4 м ² |
| 3. | Иные характеристики объекта | <p>– Цель установления публичного сервитута: строительство линейных объектов инфраструктуры, реконструкция объектов инфраструктуры (п. 1 ч. 5 ст. 4 Федерального закона от 31.07.2020 № 254-ФЗ);</p> <p>– Описание местоположения границ публичного сервитута: Российская Федерация, город Санкт-Петербург, внутригородская территория (внутригородское муниципальное образование) города федерального значения муниципальный округ Александровский, в границах кадастрового квартала с номером 78:13:0007468;</p> <p>– Срок публичного сервитута: 32 месяца;</p> <p>– Владелец публичного сервитута: ОАО «Российские железные дороги» (ОГРН 1037739877295, ИНН 7708503727, почтовый адрес: 107174, г. Москва, вн. тер. г. муниципальный округ Басманный, ул. Новая Басманная, д. 2/1, стр.1, адрес электронной почты: dkrs-info@center.rzd.ru);</p> <p>– Наименование исполнительного органа государственной власти или органа местного самоуправления, принявших решение об установлении публичного сервитута: Федеральное агентство железнодорожного транспорта;</p> <p>– Источник официального опубликования решения об установлении публичного сервитута: Официальный сайт Федерального агентства железнодорожного транспорта (https://rlw.gov.ru)</p> |

Раздел 2

Сведения о местоположении границ объекта

1. Система координат СК-1964

2. Сведения о характерных точках границ объекта

| Обозначение характерных точек границ | Координаты, м | | Метод определения координат характерной точки | Средняя квадратическая погрешность положения характерной точки (Mt), м | Описание обозначения точки на местности (при наличии) |
|--|---------------|-----------|--|---|---|
| | X | Y | | | |
| 1 | 2 | 3 | 4 | 5 | 6 |
| 1 | 84527.07 | 121471.18 | Аналитический метод | 0.10 | - |
| 2 | 84530.31 | 121476.85 | Аналитический метод | 0.10 | - |
| 3 | 84530.72 | 121477.57 | Аналитический метод | 0.10 | - |
| 4 | 84517.90 | 121482.55 | Аналитический метод | 0.10 | - |
| 5 | 84517.05 | 121480.12 | Аналитический метод | 0.10 | - |
| 6 | 84516.15 | 121479.97 | Аналитический метод | 0.10 | - |
| 7 | 84512.98 | 121479.36 | Аналитический метод | 0.10 | - |
| 8 | 84517.04 | 121477.67 | Аналитический метод | 0.10 | - |
| 9 | 84516.06 | 121475.22 | Аналитический метод | 0.10 | - |
| 10 | 84515.85 | 121474.69 | Аналитический метод | 0.10 | - |
| 1 | 84527.07 | 121471.18 | Аналитический метод | 0.10 | - |

3. Сведения о характерных точках части (частей) границы объекта

| Обозначение характерных точек части границы | Координаты, м | | Метод определения координат характерной точки | Средняя квадратическая погрешность положения характерной точки (Mt), м | Описание обозначения точки на местности (при наличии) |
|---|---------------|---|--|---|---|
| | X | Y | | | |
| 1 | 2 | 3 | 4 | 5 | 6 |
| - | - | - | - | - | - |

Раздел 3

Сведения о местоположении измененных (уточненных) границ объекта

1. Система координат -

2. Сведения о характерных точках границ объекта

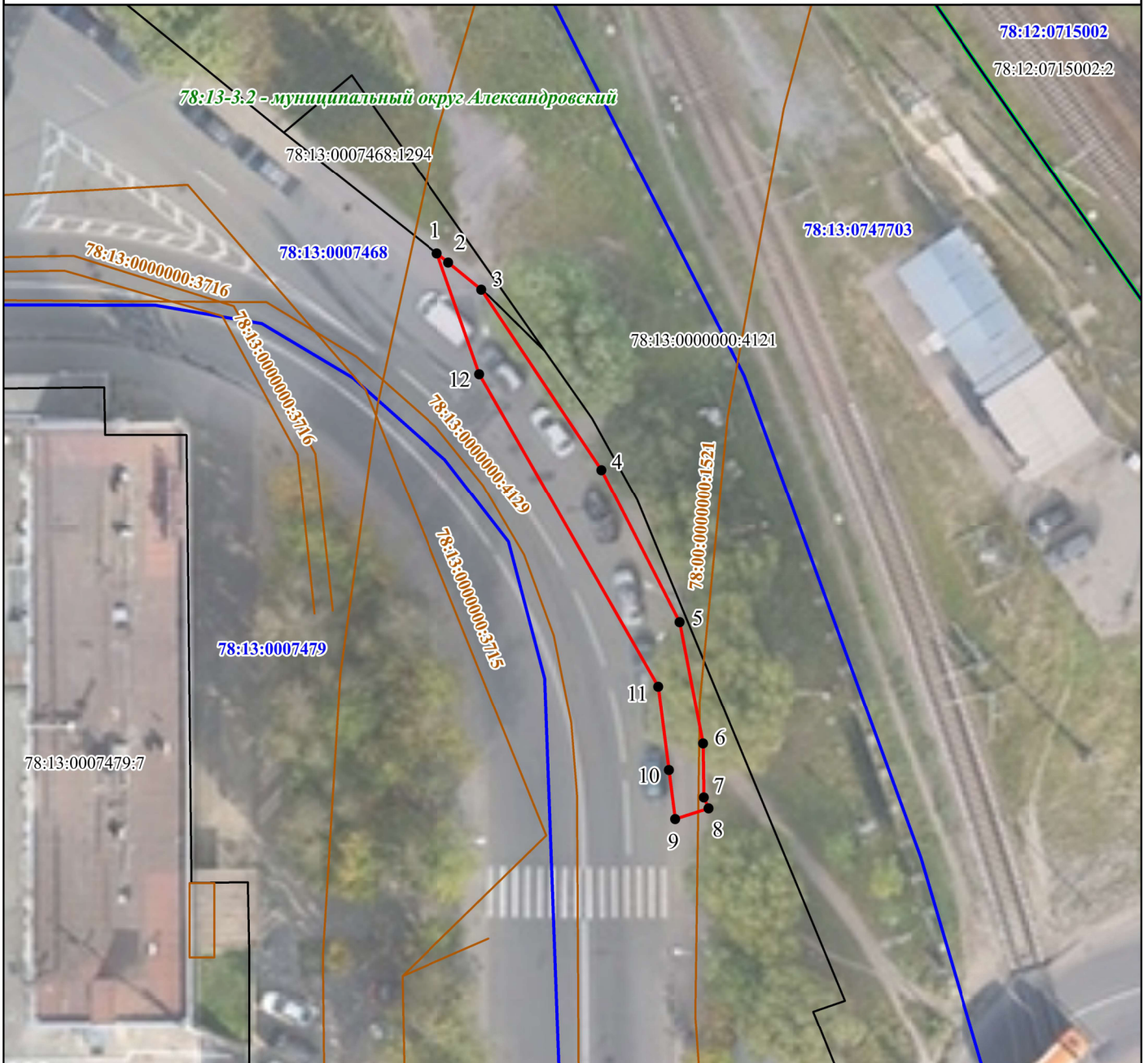
| Обозначение характерных точек границ | Существующие координаты, м | | Измененные (уточненные) координаты, м | | Метод определения координат характерной точки | Средняя квадратическая погрешность положения характерной точки (Mt), м | Описание обозначения точки на местности (при наличии) |
|--------------------------------------|----------------------------|---|---------------------------------------|---|---|--|---|
| | X | Y | X | Y | | | |
| 1 | 2 | 3 | 4 | 5 | 6 | 7 | 8 |
| - | - | - | - | - | - | - | |

3. Сведения о характерных точках части (частей) границы объекта

| Обозначение характерных точек части границы | Существующие координаты, м | | Измененные (уточненные) координаты, м | | Метод определения координат характерной точки | Средняя квадратическая погрешность положения характерной точки (Mt), м | Описание обозначения точки на местности (при наличии) |
|---|----------------------------|---|---------------------------------------|---|---|--|---|
| | X | Y | X | Y | | | |
| 1 | 2 | 3 | 4 | 5 | 6 | 7 | 8 |
| - | - | - | - | - | - | - | |

ГРАФИЧЕСКОЕ ОПИСАНИЕ МЕСТОПОЛОЖЕНИЯ ГРАНИЦ ПУБЛИЧНОГО СЕРВИТУТА
для строительства линейных объектов инфраструктуры, реконструкции объектов инфраструктуры
по объекту «Строительство дополнительных путей на участке Санкт-Петербург – Главный (вкл.) –
Обухово II (вкл.) под специализированное пассажирское сообщение»
в границах кадастрового квартала с номером 78:13:0007468

Схема расположения границ публичного сервитута



Условные обозначения:

Масштаб 1:500

● 1 - обозначение характерной точки проектной границы публичного сервитута;

— - проектная граница публичного сервитута;

— - граница кадастрового квартала;

— - граница земельного участка, сведения о котором внесены в ЕГРН;

— - контур объекта капитального строительства, сведения о котором внесены в ЕГРН;

— - граница внутригородского муниципального образования, сведения о которой содержатся в ЕГРН

78:13:0000000:4121 - обозначение земельного участка, сведения о котором внесены в ЕГРН;

78:13:0007468 - обозначение кадастрового квартала;

78:00:0000000:1521 - обозначение объекта капитального строительства, сведения о котором внесены в ЕГРН.

78:13-3.2 - учетный номер внутригородского муниципального образования, сведения о котором содержатся в ЕГРН

ГРАФИЧЕСКОЕ ОПИСАНИЕ МЕСТОПОЛОЖЕНИЯ ГРАНИЦ ПУБЛИЧНОГО СЕРВИТУТА

для строительства линейных объектов инфраструктуры, реконструкции объектов инфраструктуры по объекту «Строительство дополнительных путей на участке Санкт-Петербург – Главный (вкл.) – Обухово II (вкл.) под специализированное пассажирское сообщение» в границах кадастрового квартала с номером 78:13:0007468

(наименование объекта, местоположение границ которого описано (далее - объект))

Раздел 1

Сведения об объекте

| № п/п | Характеристики объекта | Описание характеристик |
|-------|---|--|
| 1 | 2 | 3 |
| 1. | Местоположение объекта | город Санкт-Петербург, вн.тер.г муниципальный округ Александровский |
| 2. | Площадь объекта +/- величина погрешности определения площади (Р +/- Дельта Р) | 181 +/- 5 м ² |
| 3. | Иные характеристики объекта | <p>– Цель установления публичного сервитута: строительство линейных объектов инфраструктуры, реконструкция объектов инфраструктуры (п. 1 ч. 5 ст. 4 Федерального закона от 31.07.2020 № 254-ФЗ);</p> <p>– Описание местоположения границ публичного сервитута: Российская Федерация, город Санкт-Петербург, внутригородская территория (внутригородское муниципальное образование) города федерального значения муниципальный округ Александровский, в границах кадастрового квартала с номером 78:13:0007468;</p> <p>– Срок публичного сервитута: 32 месяца;</p> <p>– Владелец публичного сервитута: ОАО «Российские железные дороги» (ОГРН 1037739877295, ИНН 7708503727, почтовый адрес: 107174, г. Москва, вн. тер. г. муниципальный округ Басманный, ул. Новая Басманная, д. 2/1, стр.1, адрес электронной почты: dkrs-info@center.rzd.ru);</p> <p>– Наименование исполнительного органа государственной власти или органа местного самоуправления, принявших решение об установлении публичного сервитута: Федеральное агентство железнодорожного транспорта;</p> <p>– Источник официального опубликования решения об установлении публичного сервитута: Официальный сайт Федерального агентства железнодорожного транспорта (https://rlw.gov.ru)</p> |

Раздел 2

Сведения о местоположении границ объекта

1. Система координат СК-1964

2. Сведения о характерных точках границ объекта

| Обозначение характерных точек границ | Координаты, м | | Метод определения координат характерной точки | Средняя квадратическая погрешность положения характерной точки (Mt), м | Описание обозначения точки на местности (при наличии) |
|--|---------------|-----------|--|---|---|
| | X | Y | | | |
| 1 | 2 | 3 | 4 | 5 | 6 |
| 1 | 84423.99 | 121597.55 | Аналитический метод | 0.10 | - |
| 2 | 84423.27 | 121598.48 | Аналитический метод | 0.10 | - |
| 3 | 84421.07 | 121601.20 | Аналитический метод | 0.10 | - |
| 4 | 84406.50 | 121611.05 | Аналитический метод | 0.10 | - |
| 5 | 84394.17 | 121617.49 | Аналитический метод | 0.10 | - |
| 6 | 84384.33 | 121619.47 | Аналитический метод | 0.10 | - |
| 7 | 84379.93 | 121619.56 | Аналитический метод | 0.10 | - |
| 8 | 84379.06 | 121619.95 | Аналитический метод | 0.10 | - |
| 9 | 84378.17 | 121617.23 | Аналитический метод | 0.10 | - |
| 10 | 84382.14 | 121616.70 | Аналитический метод | 0.10 | - |
| 11 | 84388.94 | 121615.79 | Аналитический метод | 0.10 | - |
| 12 | 84414.21 | 121601.07 | Аналитический метод | 0.10 | - |
| 1 | 84423.99 | 121597.55 | Аналитический метод | 0.10 | - |

3. Сведения о характерных точках части (частей) границы объекта

| Обозначение характерных точек части границы | Координаты, м | | Метод определения координат характерной точки | Средняя квадратическая погрешность положения характерной точки (Mt), м | Описание обозначения точки на местности (при наличии) |
|---|---------------|---|--|---|---|
| | X | Y | | | |
| 1 | 2 | 3 | 4 | 5 | 6 |
| - | - | - | - | - | - |

Раздел 3

Сведения о местоположении измененных (уточненных) границ объекта

1. Система координат -

2. Сведения о характерных точках границ объекта

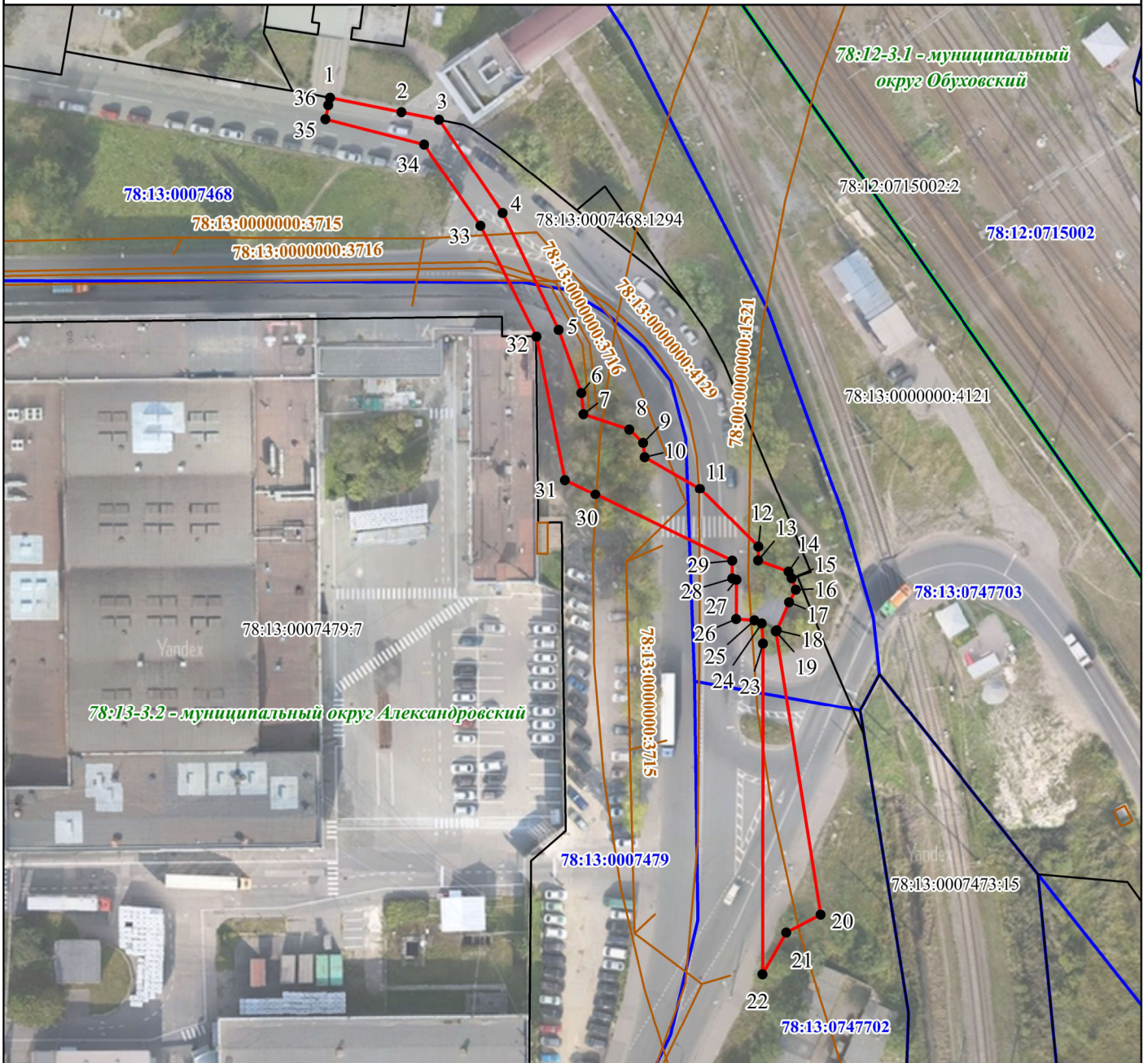
| Обозначение характерных точек границ | Существующие координаты, м | | Измененные (уточненные) координаты, м | | Метод определения координат характерной точки | Средняя квадратическая погрешность положения характерной точки (Mt), м | Описание обозначения точки на местности (при наличии) |
|--------------------------------------|----------------------------|---|---------------------------------------|---|---|--|---|
| | X | Y | X | Y | | | |
| 1 | 2 | 3 | 4 | 5 | 6 | 7 | 8 |
| - | - | - | - | - | - | - | |

3. Сведения о характерных точках части (частей) границы объекта

| Обозначение характерных точек части границы | Существующие координаты, м | | Измененные (уточненные) координаты, м | | Метод определения координат характерной точки | Средняя квадратическая погрешность положения характерной точки (Mt), м | Описание обозначения точки на местности (при наличии) |
|---|----------------------------|---|---------------------------------------|---|---|--|---|
| | X | Y | X | Y | | | |
| 1 | 2 | 3 | 4 | 5 | 6 | 7 | 8 |
| - | - | - | - | - | - | - | |

ГРАФИЧЕСКОЕ ОПИСАНИЕ МЕСТОПОЛОЖЕНИЯ ГРАНИЦ ПУБЛИЧНОГО СЕРВИТУТА для строительства линейных объектов инфраструктуры, реконструкции объектов инфраструктуры по объекту «Строительство дополнительных путей на участке Санкт-Петербург – Главный (вкл.) – Обухово II (вкл.) под специализированное пассажирское сообщение» в границах кадастровых кварталов с номерами 78:13:0007468, 78:13:0007479, 78:13:0747702

Схема расположения границ публичного сервитута



Условные обозначения:

Масштаб 1:1200

- 1 - обозначение характерной точки проектной границы публичного сервитута;
- (red line) - проектная граница публичного сервитута;
- (blue line) - граница кадастрового квартала;
- (black line) - граница земельного участка, сведения о котором внесены в ЕГРН;
- (orange line) - контур объекта капитального строительства, сведения о котором внесены в ЕГРН;
- (green dashed line) - граница внутригородского муниципального образования, сведения о которой содержатся в ЕГРН
- 78:13:0007479:7 - обозначение земельного участка, сведения о котором внесены в ЕГРН;
- 78:13:0007468 - обозначение кадастрового квартала;
- 78:00:0000000:1521 - обозначение объекта капитального строительства, сведения о котором внесены в ЕГРН.
- 78:13-3.2 - учетный номер внутригородского муниципального образования, сведения о котором содержатся в ЕГРН

ГРАФИЧЕСКОЕ ОПИСАНИЕ МЕСТОПОЛОЖЕНИЯ ГРАНИЦ ПУБЛИЧНОГО СЕРВИТУТА

для строительства линейных объектов инфраструктуры, реконструкции объектов инфраструктуры по объекту «Строительство дополнительных путей на участке Санкт-Петербург – Главный (вкл.) – Обухово II (вкл.) под специализированное пассажирское сообщение» в границах кадастровых кварталов с номерами 78:13:0007468, 78:13:0007479, 78:13:0747702

(наименование объекта, местоположение границ которого описано (далее - объект))

Раздел 1

Сведения об объекте

| № п/п | Характеристики объекта | Описание характеристик |
|-------|---|---|
| 1 | 2 | 3 |
| 1. | Местоположение объекта | город Санкт-Петербург, вн.тер.г муниципальный округ Александровский |
| 2. | Площадь объекта +/- величина погрешности определения площади (Р +/- Дельта Р) | 1422 +/- 13 м ² |
| 3. | Иные характеристики объекта | <p>– Цель установления публичного сервитута: строительство линейных объектов инфраструктуры, реконструкция объектов инфраструктуры (п. 1 ч. 5 ст. 4 Федерального закона от 31.07.2020 № 254-ФЗ);</p> <p>– Описание местоположения границ публичного сервитута: Российская Федерация, город Санкт-Петербург, внутригородская территория (внутригородское муниципальное образование) города федерального значения муниципальный округ Александровский, в границах кадастровых кварталов с номерами 78:13:0007468, 78:13:0007479, 78:13:0747702;</p> <p>– Срок публичного сервитута: 32 месяца;</p> <p>– Владелец публичного сервитута: ОАО «Российские железные дороги» (ОГРН 1037739877295, ИНН 7708503727, почтовый адрес: 107174, г. Москва, вн. тер. г. муниципальный округ Басманный, ул. Новая Басманная, д. 2/1, стр.1, адрес электронной почты: dkrs-info@center.rzd.ru);</p> <p>– Наименование исполнительного органа государственной власти или органа местного самоуправления, принявших решение об установлении публичного сервитута: Федеральное агентство железнодорожного транспорта;</p> <p>– Источник официального опубликования решения об установлении публичного сервитута: Официальный сайт Федерального агентства железнодорожного транспорта (https://rlw.gov.ru)</p> |

Раздел 2**Сведения о местоположении границ объекта**

1. Система координат СК-1964

2. Сведения о характерных точках границ объекта

| Обозначение характерных точек границ | Координаты, м | | Метод определения координат характерной точки | Средняя квадратическая погрешность положения характерной точки (Mt), м | Описание обозначения точки на местности (при наличии) |
|--|---------------|-----------|--|---|---|
| | X | Y | | | |
| 1 | 2 | 3 | 4 | 5 | 6 |
| 1 | 84455.37 | 121536.69 | Аналитический метод | 0.10 | - |
| 2 | 84452.71 | 121550.67 | Аналитический метод | 0.10 | - |
| 3 | 84451.25 | 121558.07 | Аналитический метод | 0.10 | - |
| 4 | 84433.13 | 121570.61 | Аналитический метод | 0.10 | - |
| 5 | 84410.41 | 121581.69 | Аналитический метод | 0.10 | - |
| 6 | 84398.15 | 121586.21 | Аналитический метод | 0.10 | - |
| 7 | 84394.02 | 121586.61 | Аналитический метод | 0.10 | - |
| 8 | 84391.12 | 121595.59 | Аналитический метод | 0.10 | - |
| 9 | 84388.53 | 121598.28 | Аналитический метод | 0.10 | - |
| 10 | 84385.72 | 121598.60 | Аналитический метод | 0.10 | - |
| 11 | 84379.62 | 121609.45 | Аналитический метод | 0.10 | - |
| 12 | 84368.34 | 121620.87 | Аналитический метод | 0.10 | - |
| 13 | 84365.68 | 121620.87 | Аналитический метод | 0.10 | - |
| 14 | 84363.52 | 121626.84 | Аналитический метод | 0.10 | - |
| 15 | 84362.26 | 121627.44 | Аналитический метод | 0.10 | - |
| 16 | 84360.02 | 121628.29 | Аналитический метод | 0.10 | - |
| 17 | 84357.59 | 121626.96 | Аналитический метод | 0.10 | - |
| 18 | 84352.15 | 121624.61 | Аналитический метод | 0.10 | - |
| 19 | 84351.91 | 121624.42 | Аналитический метод | 0.10 | - |
| 20 | 84296.74 | 121633.51 | Аналитический метод | 0.10 | - |
| 21 | 84293.21 | 121626.83 | Аналитический метод | 0.10 | - |
| 22 | 84285.03 | 121622.28 | Аналитический метод | 0.10 | - |

2. Сведения о характерных точках границ объекта

| Обозначение характерных точек границ | Координаты, м | | Метод определения координат характерной точки | Средняя квадратическая погрешность положения характерной точки (Mt), м | Описание обозначения точки на местности (при наличии) |
|--|---------------|-----------|--|---|---|
| | X | Y | | | |
| 1 | 2 | 3 | 4 | 5 | 6 |
| 23 | 84349.51 | 121621.94 | Аналитический метод | 0.10 | - |
| 24 | 84353.40 | 121621.64 | Аналитический метод | 0.10 | - |
| 25 | 84354.02 | 121620.21 | Аналитический метод | 0.10 | - |
| 26 | 84354.27 | 121616.67 | Аналитический метод | 0.10 | - |
| 27 | 84361.86 | 121616.65 | Аналитический метод | 0.10 | - |
| 28 | 84362.15 | 121615.85 | Аналитический метод | 0.10 | - |
| 29 | 84365.61 | 121615.85 | Аналитический метод | 0.10 | - |
| 30 | 84378.36 | 121589.06 | Аналитический метод | 0.10 | - |
| 31 | 84381.18 | 121583.11 | Аналитический метод | 0.10 | - |
| 32 | 84409.09 | 121577.36 | Аналитический метод | 0.10 | - |
| 33 | 84430.60 | 121566.28 | Аналитический метод | 0.10 | - |
| 34 | 84446.44 | 121555.13 | Аналитический метод | 0.10 | - |
| 35 | 84451.23 | 121535.84 | Аналитический метод | 0.10 | - |
| 36 | 84453.98 | 121536.35 | Аналитический метод | 0.10 | - |
| 1 | 84455.37 | 121536.69 | Аналитический метод | 0.10 | - |

3. Сведения о характерных точках части (частей) границы объекта

| Обозначение характерных точек части границы | Координаты, м | | Метод определения координат характерной точки | Средняя квадратическая погрешность положения характерной точки (Mt), м | Описание обозначения точки на местности (при наличии) |
|---|---------------|---|--|---|---|
| | X | Y | | | |
| 1 | 2 | 3 | 4 | 5 | 6 |
| - | - | - | - | - | - |

Раздел 3

Сведения о местоположении измененных (уточненных) границ объекта

1. Система координат -

2. Сведения о характерных точках границ объекта

| Обозначение характерных точек границ | Существующие координаты, м | | Измененные (уточненные) координаты, м | | Метод определения координат характерной точки | Средняя квадратическая погрешность положения характерной точки (Mt), м | Описание обозначения точки на местности (при наличии) |
|--------------------------------------|----------------------------|---|---------------------------------------|---|---|--|---|
| | X | Y | X | Y | | | |
| 1 | 2 | 3 | 4 | 5 | 6 | 7 | 8 |
| - | - | - | - | - | - | - | |

3. Сведения о характерных точках части (частей) границы объекта

| Обозначение характерных точек части границы | Существующие координаты, м | | Измененные (уточненные) координаты, м | | Метод определения координат характерной точки | Средняя квадратическая погрешность положения характерной точки (Mt), м | Описание обозначения точки на местности (при наличии) |
|---|----------------------------|---|---------------------------------------|---|---|--|---|
| | X | Y | X | Y | | | |
| 1 | 2 | 3 | 4 | 5 | 6 | 7 | 8 |
| - | - | - | - | - | - | - | |

ГРАФИЧЕСКОЕ ОПИСАНИЕ МЕСТОПОЛОЖЕНИЯ ГРАНИЦ ПУБЛИЧНОГО СЕРВИТУТА
для строительства линейных объектов инфраструктуры, реконструкции объектов инфраструктуры
по объекту «Строительство дополнительных путей на участке Санкт-Петербург – Главный (вкл.) –
Обухово II (вкл.) под специализированное пассажирское сообщение»
в границах кадастровых кварталов с номерами 78:13:0007479, 78:13:0747702

Схема расположения границ публичного сервитута



Условные обозначения:

Масштаб 1:2000

- 1 - обозначение характерной точки проектной границы публичного сервитута;
- (красная линия) - проектная граница публичного сервитута;
- (синяя линия) - граница кадастрового квартала;
- (черная линия) - граница земельного участка, сведения о котором внесены в ЕГРН;
- (оранжевая линия) - контур объекта капитального строительства, сведения о котором внесены в ЕГРН;

78:13:0747702:5 - обозначение земельного участка, сведения о котором внесены в ЕГРН;

78:13:0007479 - обозначение кадастрового квартала;

78:13:0000000:3716 - обозначение объекта капитального строительства, сведения о котором внесены в ЕГРН.

78:13-3.2 - учетный номер внутригородского муниципального образования, сведения о котором содержатся в ЕГРН

ГРАФИЧЕСКОЕ ОПИСАНИЕ МЕСТОПОЛОЖЕНИЯ ГРАНИЦ ПУБЛИЧНОГО СЕРВИТУТА

для строительства линейных объектов инфраструктуры, реконструкции объектов инфраструктуры по объекту «Строительство дополнительных путей на участке Санкт-Петербург – Главный (вкл.) – Обухово II (вкл.) под специализированное пассажирское сообщение» в границах кадастровых кварталов с номерами 78:13:0007479, 78:13:0747702

(наименование объекта, местоположение границ которого описано (далее - объект))

Раздел 1

Сведения об объекте

| № п/п | Характеристики объекта | Описание характеристик |
|-------|---|--|
| 1 | 2 | 3 |
| 1. | Местоположение объекта | город Санкт-Петербург, вн.тер.г муниципальный округ Александровский |
| 2. | Площадь объекта +/- величина погрешности определения площади (Р +/- Дельта Р) | 1476 +/- 13 м ² |
| 3. | Иные характеристики объекта | <p>– Цель установления публичного сервитута: строительство линейных объектов инфраструктуры, реконструкция объектов инфраструктуры (п. 1 ч. 5 ст. 4 Федерального закона от 31.07.2020 № 254-ФЗ);</p> <p>– Описание местоположения границ публичного сервитута: Российская Федерация, город Санкт-Петербург, внутригородская территория (внутригородское муниципальное образование) города федерального значения муниципальный округ Александровский, в границах кадастровых кварталов с номерами 78:13:0007479, 78:13:0747702;</p> <p>– Срок публичного сервитута: 32 месяца;</p> <p>– Владелец публичного сервитута: ОАО «Российские железные дороги» (ОГРН 1037739877295, ИНН 7708503727, почтовый адрес: 107174, г. Москва, вн. тер. г. муниципальный округ Басманный, ул. Новая Басманная, д. 2/1, стр.1, адрес электронной почты: dkrs-info@center.rzd.ru);</p> <p>– Наименование исполнительного органа государственной власти или органа местного самоуправления, принявших решение об установлении публичного сервитута: Федеральное агентство железнодорожного транспорта;</p> <p>– Источник официального опубликования решения об установлении публичного сервитута: Официальный сайт Федерального агентства железнодорожного транспорта (https://rlw.gov.ru)</p> |

Раздел 2

Сведения о местоположении границ объекта

1. Система координат СК-1964

2. Сведения о характерных точках границ объекта

| Обозначение характерных точек границ | Координаты, м | | Метод определения координат характерной точки | Средняя квадратическая погрешность положения характерной точки (Mt), м | Описание обозначения точки на местности (при наличии) |
|--|---------------|-----------|--|---|---|
| | X | Y | | | |
| 1 | 2 | 3 | 4 | 5 | 6 |
| 1 | 84281.37 | 121613.45 | Аналитический метод | 0.10 | - |
| 2 | 84278.78 | 121618.81 | Аналитический метод | 0.10 | - |
| 3 | 84251.79 | 121606.90 | Аналитический метод | 0.10 | - |
| 4 | 84230.50 | 121598.39 | Аналитический метод | 0.10 | - |
| 5 | 84224.14 | 121595.37 | Аналитический метод | 0.10 | - |
| 6 | 84228.95 | 121594.53 | Аналитический метод | 0.10 | - |
| 7 | 84100.60 | 121533.88 | Аналитический метод | 0.10 | - |
| 8 | 84100.70 | 121533.65 | Аналитический метод | 0.10 | - |
| 9 | 84095.92 | 121531.41 | Аналитический метод | 0.10 | - |
| 10 | 84092.69 | 121525.44 | Аналитический метод | 0.10 | - |
| 11 | 84084.91 | 121511.02 | Аналитический метод | 0.10 | - |
| 12 | 84061.35 | 121499.70 | Аналитический метод | 0.10 | - |
| 13 | 84036.63 | 121488.38 | Аналитический метод | 0.10 | - |
| 14 | 84007.89 | 121474.56 | Аналитический метод | 0.10 | - |
| 15 | 83995.58 | 121468.01 | Аналитический метод | 0.10 | - |
| 16 | 83992.05 | 121466.13 | Аналитический метод | 0.10 | - |
| 17 | 83992.04 | 121466.12 | Аналитический метод | 0.10 | - |
| 18 | 83982.33 | 121460.95 | Аналитический метод | 0.10 | - |
| 19 | 83985.60 | 121473.75 | Аналитический метод | 0.10 | - |
| 20 | 83985.74 | 121474.43 | Аналитический метод | 0.10 | - |
| 21 | 83978.66 | 121470.88 | Аналитический метод | 0.10 | - |
| 22 | 83979.14 | 121451.36 | Аналитический метод | 0.10 | - |

| 2. Сведения о характерных точках границ объекта | | | | | |
|---|---------------|-----------|--|---|---|
| Обозначение характерных точек границ | Координаты, м | | Метод определения координат характерной точки | Средняя квадратическая погрешность положения характерной точки (Mt), м | Описание обозначения точки на местности (при наличии) |
| | X | Y | | | |
| 1 | 2 | 3 | 4 | 5 | 6 |
| 23 | 83979.17 | 121452.38 | Аналитический метод | 0.10 | - |
| 24 | 83979.34 | 121453.39 | Аналитический метод | 0.10 | - |
| 25 | 83979.64 | 121454.38 | Аналитический метод | 0.10 | - |
| 26 | 83980.06 | 121455.32 | Аналитический метод | 0.10 | - |
| 27 | 83980.60 | 121456.19 | Аналитический метод | 0.10 | - |
| 28 | 83981.25 | 121456.99 | Аналитический метод | 0.10 | - |
| 29 | 83981.99 | 121457.70 | Аналитический метод | 0.10 | - |
| 30 | 83982.82 | 121458.31 | Аналитический метод | 0.10 | - |
| 31 | 83983.72 | 121458.81 | Аналитический метод | 0.10 | - |
| 32 | 84090.87 | 121509.46 | Аналитический метод | 0.10 | - |
| 33 | 84101.88 | 121529.83 | Аналитический метод | 0.10 | - |
| 34 | 84102.56 | 121531.11 | Аналитический метод | 0.10 | - |
| 35 | 84104.69 | 121532.11 | Аналитический метод | 0.10 | - |
| 36 | 84123.01 | 121540.69 | Аналитический метод | 0.10 | - |
| 37 | 84177.30 | 121566.46 | Аналитический метод | 0.10 | - |
| 38 | 84204.14 | 121579.22 | Аналитический метод | 0.10 | - |
| 39 | 84229.87 | 121591.45 | Аналитический метод | 0.10 | - |
| 40 | 84232.90 | 121592.89 | Аналитический метод | 0.10 | - |
| 41 | 84254.11 | 121601.37 | Аналитический метод | 0.10 | - |
| 1 | 84281.37 | 121613.45 | Аналитический метод | 0.10 | - |
| 3. Сведения о характерных точках части (частей) границы объекта | | | | | |
| Обозначение характерных точек части границы | Координаты, м | | Метод определения координат характерной точки | Средняя квадратическая погрешность положения характерной точки (Mt), м | Описание обозначения точки на местности (при наличии) |
| | X | Y | | | |
| 1 | 2 | 3 | 4 | 5 | 6 |
| - | - | - | - | - | - |

Раздел 3

Сведения о местоположении измененных (уточненных) границ объекта

1. Система координат -

2. Сведения о характерных точках границ объекта

| Обозначение характерных точек границ | Существующие координаты, м | | Измененные (уточненные) координаты, м | | Метод определения координат характерной точки | Средняя квадратическая погрешность положения характерной точки (Mt), м | Описание обозначения точки на местности (при наличии) |
|--------------------------------------|----------------------------|---|---------------------------------------|---|---|--|---|
| | X | Y | X | Y | | | |
| 1 | 2 | 3 | 4 | 5 | 6 | 7 | 8 |
| - | - | - | - | - | - | - | |

3. Сведения о характерных точках части (частей) границы объекта

| Обозначение характерных точек части границы | Существующие координаты, м | | Измененные (уточненные) координаты, м | | Метод определения координат характерной точки | Средняя квадратическая погрешность положения характерной точки (Mt), м | Описание обозначения точки на местности (при наличии) |
|---|----------------------------|---|---------------------------------------|---|---|--|---|
| | X | Y | X | Y | | | |
| 1 | 2 | 3 | 4 | 5 | 6 | 7 | 8 |
| - | - | - | - | - | - | - | |

ГРАФИЧЕСКОЕ ОПИСАНИЕ МЕСТОПОЛОЖЕНИЯ ГРАНИЦ ПУБЛИЧНОГО СЕРВИТУТА
для строительства линейных объектов инфраструктуры, реконструкции объектов инфраструктуры
по объекту «Строительство дополнительных путей на участке Санкт-Петербург – Главный (вкл.) –
Обухово II (вкл.) под специализированное пассажирское сообщение»
в границах кадастровых кварталов с номерами 78:13:0007479, 78:13:0747702

Схема расположения границ публичного сервитута



Условные обозначения:

Масштаб 1:700

● 1 - обозначение характерной точки проектной границы публичного сервитута;

— - проектная граница публичного сервитута;

— - граница кадастрового квартала;

— - граница земельного участка, сведения о котором внесены в ЕГРН;

— - контур объекта капитального строительства, сведения о котором внесены в ЕГРН;

78:13:0007479:15 - обозначение земельного участка, сведения о котором внесены в ЕГРН;

78:13:0007479 - обозначение кадастрового квартала;

78:00:0000000:1521 - обозначение объекта капитального строительства, сведения о котором внесены в ЕГРН.

78:13-3.2 - учетный номер внутригородского муниципального образования, сведения о котором содержатся в ЕГРН

ГРАФИЧЕСКОЕ ОПИСАНИЕ МЕСТОПОЛОЖЕНИЯ ГРАНИЦ ПУБЛИЧНОГО СЕРВИТУТА

для строительства линейных объектов инфраструктуры, реконструкции объектов инфраструктуры по объекту «Строительство дополнительных путей на участке Санкт-Петербург – Главный (вкл.) – Обухово II (вкл.) под специализированное пассажирское сообщение» в границах кадастровых кварталов с номерами 78:13:0007479, 78:13:0747702

(наименование объекта, местоположение границ которого описано (далее - объект))

Раздел 1

Сведения об объекте

| № п/п | Характеристики объекта | Описание характеристик |
|-------|---|--|
| 1 | 2 | 3 |
| 1. | Местоположение объекта | город Санкт-Петербург, вн.тер.г муниципальный округ Александровский |
| 2. | Площадь объекта +/- величина погрешности определения площади (Р +/- Дельта Р) | 185 +/- 5 м ² |
| 3. | Иные характеристики объекта | <p>– Цель установления публичного сервитута: строительство линейных объектов инфраструктуры, реконструкция объектов инфраструктуры (п. 1 ч. 5 ст. 4 Федерального закона от 31.07.2020 № 254-ФЗ);</p> <p>– Описание местоположения границ публичного сервитута: Российская Федерация, город Санкт-Петербург, внутригородская территория (внутригородское муниципальное образование) города федерального значения муниципальный округ Александровский, в границах кадастровых кварталов с номерами 78:13:0007479, 78:13:0747702;</p> <p>– Срок публичного сервитута: 32 месяца;</p> <p>– Владелец публичного сервитута: ОАО «Российские железные дороги» (ОГРН 1037739877295, ИНН 7708503727, почтовый адрес: 107174, г. Москва, вн. тер. г. муниципальный округ Басманный, ул. Новая Басманная, д. 2/1, стр.1, адрес электронной почты: dkrs-info@center.rzd.ru);</p> <p>– Наименование исполнительного органа государственной власти или органа местного самоуправления, принявших решение об установлении публичного сервитута: Федеральное агентство железнодорожного транспорта;</p> <p>– Источник официального опубликования решения об установлении публичного сервитута: Официальный сайт Федерального агентства железнодорожного транспорта (https://rlw.gov.ru)</p> |

Раздел 2

Сведения о местоположении границ объекта

1. Система координат СК-1964

2. Сведения о характерных точках границ объекта

| Обозначение характерных точек границ | Координаты, м | | Метод определения координат характерной точки | Средняя квадратическая погрешность положения характерной точки (Mt), м | Описание обозначения точки на местности (при наличии) |
|--|---------------|-----------|--|---|---|
| | X | Y | | | |
| 1 | 2 | 3 | 4 | 5 | 6 |
| 1 | 83979.28 | 121445.85 | Аналитический метод | 0.10 | - |
| 2 | 83979.14 | 121451.36 | Аналитический метод | 0.10 | - |
| 3 | 83949.35 | 121442.57 | Аналитический метод | 0.10 | - |
| 4 | 83949.01 | 121455.99 | Аналитический метод | 0.10 | - |
| 5 | 83943.70 | 121453.32 | Аналитический метод | 0.10 | - |
| 6 | 83947.47 | 121440.82 | Аналитический метод | 0.10 | - |
| 7 | 83958.81 | 121440.64 | Аналитический метод | 0.10 | - |
| 8 | 83963.86 | 121442.18 | Аналитический метод | 0.10 | - |
| 9 | 83968.98 | 121443.53 | Аналитический метод | 0.10 | - |
| 10 | 83975.69 | 121445.05 | Аналитический метод | 0.10 | - |
| 1 | 83979.28 | 121445.85 | Аналитический метод | 0.10 | - |

3. Сведения о характерных точках части (частей) границы объекта

| Обозначение характерных точек части границы | Координаты, м | | Метод определения координат характерной точки | Средняя квадратическая погрешность положения характерной точки (Mt), м | Описание обозначения точки на местности (при наличии) |
|---|---------------|---|--|---|---|
| | X | Y | | | |
| 1 | 2 | 3 | 4 | 5 | 6 |
| - | - | - | - | - | - |

Раздел 3

Сведения о местоположении измененных (уточненных) границ объекта

1. Система координат -

2. Сведения о характерных точках границ объекта

| Обозначение характерных точек границ | Существующие координаты, м | | Измененные (уточненные) координаты, м | | Метод определения координат характерной точки | Средняя квадратическая погрешность положения характерной точки (Mt), м | Описание обозначения точки на местности (при наличии) |
|--|-------------------------------|---|---|---|---|---|--|
| | X | Y | X | Y | | | |
| 1 | 2 | 3 | 4 | 5 | 6 | 7 | 8 |
| - | - | - | - | - | - | - | |

3. Сведения о характерных точках части (частей) границы объекта

| Обозначение характерных точек части границы | Существующие координаты, м | | Измененные (уточненные) координаты, м | | Метод определения координат характерной точки | Средняя квадратическая погрешность положения характерной точки (Mt), м | Описание обозначения точки на местности (при наличии) |
|--|-------------------------------|---|---|---|---|---|--|
| | X | Y | X | Y | | | |
| 1 | 2 | 3 | 4 | 5 | 6 | 7 | 8 |
| - | - | - | - | - | - | - | |

ГРАФИЧЕСКОЕ ОПИСАНИЕ МЕСТОПОЛОЖЕНИЯ ГРАНИЦ ПУБЛИЧНОГО СЕРВИТУТА
для строительства линейных объектов инфраструктуры, реконструкции объектов инфраструктуры
по объекту «Строительство дополнительных путей на участке Санкт-Петербург – Главный (вкл.) –
Обухово II (вкл.) под специализированное пассажирское сообщение»
в границах кадастрового квартала с номером 78:13:0747702

Схема расположения границ публичного сервитута



Условные обозначения:

Масштаб 1:700

● 1 - обозначение характерной точки проектной границы публичного сервитута;

— (красная линия) - проектная граница публичного сервитута;

— (синяя линия) - граница кадастрового квартала;

— (черная линия) - граница земельного участка, сведения о котором внесены в ЕГРН;

— (коричневая линия) - контур объекта капитального строительства, сведения о котором внесены в ЕГРН;

78:13:0007479:15 - обозначение земельного участка, сведения о котором внесены в ЕГРН;

78:13:0747702 - обозначение кадастрового квартала;

78:13:0000000:3716 - обозначение объекта капитального строительства, сведения о котором внесены в ЕГРН.

78:13-3.2 - учетный номер внутригородского муниципального образования, сведения о котором содержатся в ЕГРН

ГРАФИЧЕСКОЕ ОПИСАНИЕ МЕСТОПОЛОЖЕНИЯ ГРАНИЦ ПУБЛИЧНОГО СЕРВИТУТА

для строительства линейных объектов инфраструктуры, реконструкции объектов инфраструктуры по объекту «Строительство дополнительных путей на участке Санкт-Петербург – Главный (вкл.) – Обухово II (вкл.) под специализированное пассажирское сообщение» в границах кадастрового квартала с номером 78:13:0747702

(наименование объекта, местоположение границ которого описано (далее - объект))

Раздел 1

Сведения об объекте

| № п/п | Характеристики объекта | Описание характеристик |
|-------|---|--|
| 1 | 2 | 3 |
| 1. | Местоположение объекта | город Санкт-Петербург, вн.тер.г муниципальный округ Александровский |
| 2. | Площадь объекта +/- величина погрешности определения площади (Р +/- Дельта Р) | 168 +/- 5 м ² |
| 3. | Иные характеристики объекта | <p>– Цель установления публичного сервитута: строительство линейных объектов инфраструктуры, реконструкция объектов инфраструктуры (п. 1 ч. 5 ст. 4 Федерального закона от 31.07.2020 № 254-ФЗ);</p> <p>– Описание местоположения границ публичного сервитута: Российская Федерация, город Санкт-Петербург, внутригородская территория (внутригородское муниципальное образование) города федерального значения муниципальный округ Александровский, в границах кадастрового квартала с номером 78:13:0747702;</p> <p>– Срок публичного сервитута: 32 месяца;</p> <p>– Владелец публичного сервитута: ОАО «Российские железные дороги» (ОГРН 1037739877295, ИНН 7708503727, почтовый адрес: 107174, г. Москва, вн. тер. г. муниципальный округ Басманный, ул. Новая Басманная, д. 2/1, стр.1, адрес электронной почты: dkrs-info@center.rzd.ru);</p> <p>– Наименование исполнительного органа государственной власти или органа местного самоуправления, принявших решение об установлении публичного сервитута: Федеральное агентство железнодорожного транспорта;</p> <p>– Источник официального опубликования решения об установлении публичного сервитута: Официальный сайт Федерального агентства железнодорожного транспорта (https://rlw.gov.ru)</p> |

Раздел 2

Сведения о местоположении границ объекта

1. Система координат СК-1964

2. Сведения о характерных точках границ объекта

| Обозначение характерных точек границ | Координаты, м | | Метод определения координат характерной точки | Средняя квадратическая погрешность положения характерной точки (Mt), м | Описание обозначения точки на местности (при наличии) |
|--|---------------|-----------|--|---|---|
| | X | Y | | | |
| 1 | 2 | 3 | 4 | 5 | 6 |
| 1 | 83943.70 | 121453.32 | Аналитический метод | 0.10 | - |
| 2 | 83939.86 | 121455.95 | Аналитический метод | 0.10 | - |
| 3 | 83943.67 | 121461.10 | Аналитический метод | 0.10 | - |
| 4 | 83917.27 | 121447.57 | Аналитический метод | 0.10 | - |
| 5 | 83919.88 | 121442.08 | Аналитический метод | 0.10 | - |
| 1 | 83943.70 | 121453.32 | Аналитический метод | 0.10 | - |

3. Сведения о характерных точках части (частей) границы объекта

| Обозначение характерных точек части границы | Координаты, м | | Метод определения координат характерной точки | Средняя квадратическая погрешность положения характерной точки (Mt), м | Описание обозначения точки на местности (при наличии) |
|---|---------------|---|--|---|---|
| | X | Y | | | |
| 1 | 2 | 3 | 4 | 5 | 6 |
| - | - | - | - | - | - |

Раздел 3

Сведения о местоположении измененных (уточненных) границ объекта

1. Система координат -

2. Сведения о характерных точках границ объекта

| Обозначение характерных точек границ | Существующие координаты, м | | Измененные (уточненные) координаты, м | | Метод определения координат характерной точки | Средняя квадратическая погрешность положения характерной точки (Mt), м | Описание обозначения точки на местности (при наличии) |
|--------------------------------------|----------------------------|---|---------------------------------------|---|---|--|---|
| | X | Y | X | Y | | | |
| 1 | 2 | 3 | 4 | 5 | 6 | 7 | 8 |
| - | - | - | - | - | - | - | |

3. Сведения о характерных точках части (частей) границы объекта

| Обозначение характерных точек части границы | Существующие координаты, м | | Измененные (уточненные) координаты, м | | Метод определения координат характерной точки | Средняя квадратическая погрешность положения характерной точки (Mt), м | Описание обозначения точки на местности (при наличии) |
|---|----------------------------|---|---------------------------------------|---|---|--|---|
| | X | Y | X | Y | | | |
| 1 | 2 | 3 | 4 | 5 | 6 | 7 | 8 |
| - | - | - | - | - | - | - | |

ГРАФИЧЕСКОЕ ОПИСАНИЕ МЕСТОПОЛОЖЕНИЯ ГРАНИЦ ПУБЛИЧНОГО СЕРВИТУТА

для строительства линейных объектов инфраструктуры, реконструкции объектов инфраструктуры по объекту «Строительство дополнительных путей на участке Санкт-Петербург – Главный (вкл.) – Обухово II (вкл.) под специализированное пассажирское сообщение» в границах кадастрового квартала с номером 78:13:0747601

(наименование объекта, местоположение границ которого описано (далее - объект))

Раздел 1

Сведения об объекте

| № п/п | Характеристики объекта | Описание характеристик |
|-------|---|---|
| 1 | 2 | 3 |
| 1. | Местоположение объекта | город Санкт-Петербург, вн.тер.г муниципальный округ Александровский |
| 2. | Площадь объекта +/- величина погрешности определения площади (Р +/- Дельта Р) | 3860 +/- 22 м ² |
| 3. | Иные характеристики объекта | <p>– Цель установления публичного сервитута: строительство линейных объектов инфраструктуры, реконструкция объектов инфраструктуры (п. 1 ч. 5 ст. 4 Федерального закона от 31.07.2020 № 254-ФЗ);</p> <p>– Описание местоположения границ публичного сервитута: Российская Федерация, город Санкт-Петербург, внутригородская территория (внутригородское муниципальное образование) города федерального значения муниципальный округ Александровский, в границах кадастрового квартала с номером 78:13:0747601;</p> <p>– Срок публичного сервитута: 32 месяца;</p> <p>– Владелец публичного сервитута: ОАО «Российские железные дороги» (ОГРН 1037739877295, ИНН 7708503727, почтовый адрес: 107174, г. Москва, вн. тер. г. муниципальный округ Басманный, ул. Новая Басманная, д. 2/1, стр.1, адрес электронной почты: dkrs-info@center.rzd.ru);</p> <p>– Наименование исполнительного органа государственной власти или органа местного самоуправления, принявших решение об установлении публичного сервитута: Федеральное агентство железнодорожного транспорта;</p> <p>– Источник официального опубликования решения об установлении публичного сервитута: Официальный сайт Федерального агентства железнодорожного транспорта (https://rlw.gov.ru)</p> |

Раздел 2

Сведения о местоположении границ объекта

1. Система координат СК-1964

2. Сведения о характерных точках границ объекта

| Обозначение характерных точек границ | Координаты, м | | Метод определения координат характерной точки | Средняя квадратическая погрешность положения характерной точки (Mt), м | Описание обозначения точки на местности (при наличии) |
|--|---------------|-----------|--|---|---|
| | X | Y | | | |
| 1 | 2 | 3 | 4 | 5 | 6 |
| 1 | 84195.20 | 121750.08 | Аналитический метод | 0.10 | - |
| 2 | 84147.50 | 121764.88 | Аналитический метод | 0.10 | - |
| 3 | 84144.15 | 121767.24 | Аналитический метод | 0.10 | - |
| 4 | 84125.81 | 121780.15 | Аналитический метод | 0.10 | - |
| 5 | 84122.01 | 121779.19 | Аналитический метод | 0.10 | - |
| 6 | 84130.88 | 121772.87 | Аналитический метод | 0.10 | - |
| 7 | 84108.52 | 121766.38 | Аналитический метод | 0.10 | - |
| 8 | 84035.44 | 121772.47 | Аналитический метод | 0.10 | - |
| 9 | 84034.94 | 121772.51 | Аналитический метод | 0.10 | - |
| 10 | 84034.44 | 121772.56 | Аналитический метод | 0.10 | - |
| 11 | 84033.95 | 121772.62 | Аналитический метод | 0.10 | - |
| 12 | 84033.45 | 121772.67 | Аналитический метод | 0.10 | - |
| 13 | 84032.95 | 121772.74 | Аналитический метод | 0.10 | - |
| 14 | 84032.46 | 121772.81 | Аналитический метод | 0.10 | - |
| 15 | 84031.96 | 121772.88 | Аналитический метод | 0.10 | - |
| 16 | 84031.47 | 121772.96 | Аналитический метод | 0.10 | - |
| 17 | 84030.98 | 121773.04 | Аналитический метод | 0.10 | - |
| 18 | 84030.48 | 121773.12 | Аналитический метод | 0.10 | - |
| 19 | 84029.99 | 121773.22 | Аналитический метод | 0.10 | - |
| 20 | 84029.50 | 121773.31 | Аналитический метод | 0.10 | - |
| 21 | 84029.01 | 121773.41 | Аналитический метод | 0.10 | - |
| 22 | 84028.52 | 121773.52 | Аналитический метод | 0.10 | - |

2. Сведения о характерных точках границ объекта

| Обозначение характерных точек границ | Координаты, м | | Метод определения координат характерной точки | Средняя квадратическая погрешность положения характерной точки (Mt), м | Описание обозначения точки на местности (при наличии) |
|--|---------------|-----------|--|---|---|
| | X | Y | | | |
| 1 | 2 | 3 | 4 | 5 | 6 |
| 23 | 84028.04 | 121773.63 | Аналитический метод | 0.10 | - |
| 24 | 84027.55 | 121773.74 | Аналитический метод | 0.10 | - |
| 25 | 84027.06 | 121773.86 | Аналитический метод | 0.10 | - |
| 26 | 84026.58 | 121773.99 | Аналитический метод | 0.10 | - |
| 27 | 84026.10 | 121774.12 | Аналитический метод | 0.10 | - |
| 28 | 84025.62 | 121774.25 | Аналитический метод | 0.10 | - |
| 29 | 84025.14 | 121774.39 | Аналитический метод | 0.10 | - |
| 30 | 84024.66 | 121774.53 | Аналитический метод | 0.10 | - |
| 31 | 84024.18 | 121774.68 | Аналитический метод | 0.10 | - |
| 32 | 84023.70 | 121774.83 | Аналитический метод | 0.10 | - |
| 33 | 84023.23 | 121774.99 | Аналитический метод | 0.10 | - |
| 34 | 84022.75 | 121775.15 | Аналитический метод | 0.10 | - |
| 35 | 84022.28 | 121775.32 | Аналитический метод | 0.10 | - |
| 36 | 84021.81 | 121775.49 | Аналитический метод | 0.10 | - |
| 37 | 84021.34 | 121775.66 | Аналитический метод | 0.10 | - |
| 38 | 84020.88 | 121775.84 | Аналитический метод | 0.10 | - |
| 39 | 84020.41 | 121776.03 | Аналитический метод | 0.10 | - |
| 40 | 84019.95 | 121776.21 | Аналитический метод | 0.10 | - |
| 41 | 84019.49 | 121776.41 | Аналитический метод | 0.10 | - |
| 42 | 84019.03 | 121776.60 | Аналитический метод | 0.10 | - |
| 43 | 84018.57 | 121776.81 | Аналитический метод | 0.10 | - |
| 44 | 84018.12 | 121777.01 | Аналитический метод | 0.10 | - |
| 45 | 84017.66 | 121777.22 | Аналитический метод | 0.10 | - |
| 46 | 84017.21 | 121777.44 | Аналитический метод | 0.10 | - |
| 47 | 84016.76 | 121777.66 | Аналитический метод | 0.10 | - |

2. Сведения о характерных точках границ объекта

| Обозначение характерных точек границ | Координаты, м | | Метод определения координат характерной точки | Средняя квадратическая погрешность положения характерной точки (Mt), м | Описание обозначения точки на местности (при наличии) |
|--|---------------|-----------|--|---|---|
| | X | Y | | | |
| 1 | 2 | 3 | 4 | 5 | 6 |
| 48 | 84016.31 | 121777.88 | Аналитический метод | 0.10 | - |
| 49 | 84015.86 | 121778.11 | Аналитический метод | 0.10 | - |
| 50 | 84015.43 | 121778.34 | Аналитический метод | 0.10 | - |
| 51 | 84014.98 | 121778.58 | Аналитический метод | 0.10 | - |
| 52 | 84014.55 | 121778.82 | Аналитический метод | 0.10 | - |
| 53 | 84014.11 | 121779.06 | Аналитический метод | 0.10 | - |
| 54 | 84013.68 | 121779.31 | Аналитический метод | 0.10 | - |
| 55 | 84013.25 | 121779.56 | Аналитический метод | 0.10 | - |
| 56 | 84012.82 | 121779.82 | Аналитический метод | 0.10 | - |
| 57 | 84012.39 | 121780.08 | Аналитический метод | 0.10 | - |
| 58 | 84011.97 | 121780.35 | Аналитический метод | 0.10 | - |
| 59 | 84011.55 | 121780.62 | Аналитический метод | 0.10 | - |
| 60 | 84011.13 | 121780.89 | Аналитический метод | 0.10 | - |
| 61 | 84010.71 | 121781.17 | Аналитический метод | 0.10 | - |
| 62 | 84010.66 | 121781.20 | Аналитический метод | 0.10 | - |
| 63 | 84010.25 | 121781.48 | Аналитический метод | 0.10 | - |
| 64 | 84009.84 | 121781.77 | Аналитический метод | 0.10 | - |
| 65 | 84009.43 | 121782.06 | Аналитический метод | 0.10 | - |
| 66 | 84009.02 | 121782.35 | Аналитический метод | 0.10 | - |
| 67 | 84008.62 | 121782.65 | Аналитический метод | 0.10 | - |
| 68 | 84008.22 | 121782.95 | Аналитический метод | 0.10 | - |
| 69 | 84007.83 | 121783.26 | Аналитический метод | 0.10 | - |
| 70 | 84007.44 | 121783.56 | Аналитический метод | 0.10 | - |
| 71 | 84007.04 | 121783.88 | Аналитический метод | 0.10 | - |
| 72 | 84006.66 | 121784.19 | Аналитический метод | 0.10 | - |

2. Сведения о характерных точках границ объекта

| Обозначение характерных точек границ | Координаты, м | | Метод определения координат характерной точки | Средняя квадратическая погрешность положения характерной точки (Mt), м | Описание обозначения точки на местности (при наличии) |
|--|---------------|-----------|--|---|---|
| | X | Y | | | |
| 1 | 2 | 3 | 4 | 5 | 6 |
| 73 | 84006.27 | 121784.51 | Аналитический метод | 0.10 | - |
| 74 | 84005.89 | 121784.84 | Аналитический метод | 0.10 | - |
| 75 | 84005.52 | 121785.17 | Аналитический метод | 0.10 | - |
| 76 | 84005.14 | 121785.50 | Аналитический метод | 0.10 | - |
| 77 | 84004.77 | 121785.83 | Аналитический метод | 0.10 | - |
| 78 | 84004.40 | 121786.17 | Аналитический метод | 0.10 | - |
| 79 | 84004.04 | 121786.51 | Аналитический метод | 0.10 | - |
| 80 | 84003.68 | 121786.86 | Аналитический метод | 0.10 | - |
| 81 | 84003.32 | 121787.21 | Аналитический метод | 0.10 | - |
| 82 | 84002.96 | 121787.56 | Аналитический метод | 0.10 | - |
| 83 | 84002.60 | 121787.91 | Аналитический метод | 0.10 | - |
| 84 | 84002.26 | 121788.27 | Аналитический метод | 0.10 | - |
| 85 | 84001.92 | 121788.64 | Аналитический метод | 0.10 | - |
| 86 | 84001.58 | 121789.00 | Аналитический метод | 0.10 | - |
| 87 | 84001.24 | 121789.37 | Аналитический метод | 0.10 | - |
| 88 | 84000.91 | 121789.74 | Аналитический метод | 0.10 | - |
| 89 | 84000.58 | 121790.12 | Аналитический метод | 0.10 | - |
| 90 | 84000.25 | 121790.50 | Аналитический метод | 0.10 | - |
| 91 | 83999.93 | 121790.88 | Аналитический метод | 0.10 | - |
| 92 | 83999.61 | 121791.26 | Аналитический метод | 0.10 | - |
| 93 | 83999.29 | 121791.65 | Аналитический метод | 0.10 | - |
| 94 | 83998.98 | 121792.04 | Аналитический метод | 0.10 | - |
| 95 | 83998.67 | 121792.44 | Аналитический метод | 0.10 | - |
| 96 | 83998.37 | 121792.83 | Аналитический метод | 0.10 | - |
| 97 | 83998.07 | 121793.23 | Аналитический метод | 0.10 | - |

2. Сведения о характерных точках границ объекта

| Обозначение характерных точек границ | Координаты, м | | Метод определения координат характерной точки | Средняя квадратическая погрешность положения характерной точки (Mt), м | Описание обозначения точки на местности (при наличии) |
|--|---------------|-----------|--|---|---|
| | X | Y | | | |
| 1 | 2 | 3 | 4 | 5 | 6 |
| 98 | 83997.77 | 121793.63 | Аналитический метод | 0.10 | - |
| 99 | 83997.48 | 121794.04 | Аналитический метод | 0.10 | - |
| 100 | 83997.19 | 121794.45 | Аналитический метод | 0.10 | - |
| 101 | 83996.90 | 121794.86 | Аналитический метод | 0.10 | - |
| 102 | 83996.62 | 121795.27 | Аналитический метод | 0.10 | - |
| 103 | 83996.34 | 121795.69 | Аналитический метод | 0.10 | - |
| 104 | 83996.07 | 121796.11 | Аналитический метод | 0.10 | - |
| 105 | 83995.80 | 121796.53 | Аналитический метод | 0.10 | - |
| 106 | 83995.54 | 121796.95 | Аналитический метод | 0.10 | - |
| 107 | 83995.28 | 121797.38 | Аналитический метод | 0.10 | - |
| 108 | 83995.02 | 121797.81 | Аналитический метод | 0.10 | - |
| 109 | 83994.77 | 121798.24 | Аналитический метод | 0.10 | - |
| 110 | 83994.52 | 121798.66 | Аналитический метод | 0.10 | - |
| 111 | 83994.28 | 121799.11 | Аналитический метод | 0.10 | - |
| 112 | 83994.04 | 121799.55 | Аналитический метод | 0.10 | - |
| 113 | 83993.80 | 121799.99 | Аналитический метод | 0.10 | - |
| 114 | 83993.57 | 121800.43 | Аналитический метод | 0.10 | - |
| 115 | 83993.32 | 121800.91 | Аналитический метод | 0.10 | - |
| 116 | 83993.15 | 121801.41 | Аналитический метод | 0.10 | - |
| 117 | 83992.99 | 121801.89 | Аналитический метод | 0.10 | - |
| 118 | 83992.85 | 121802.37 | Аналитический метод | 0.10 | - |
| 119 | 83992.71 | 121802.85 | Аналитический метод | 0.10 | - |
| 120 | 83992.58 | 121803.33 | Аналитический метод | 0.10 | - |
| 121 | 83992.45 | 121803.81 | Аналитический метод | 0.10 | - |
| 122 | 83992.34 | 121804.30 | Аналитический метод | 0.10 | - |

2. Сведения о характерных точках границ объекта

| Обозначение характерных точек границ | Координаты, м | | Метод определения координат характерной точки | Средняя квадратическая погрешность положения характерной точки (Mt), м | Описание обозначения точки на местности (при наличии) |
|--|---------------|-----------|--|---|---|
| | X | Y | | | |
| 1 | 2 | 3 | 4 | 5 | 6 |
| 123 | 83992.23 | 121804.79 | Аналитический метод | 0.10 | - |
| 124 | 83992.13 | 121805.28 | Аналитический метод | 0.10 | - |
| 125 | 83992.04 | 121805.77 | Аналитический метод | 0.10 | - |
| 126 | 83991.96 | 121806.26 | Аналитический метод | 0.10 | - |
| 127 | 83991.89 | 121806.76 | Аналитический метод | 0.10 | - |
| 128 | 83991.82 | 121807.25 | Аналитический метод | 0.10 | - |
| 129 | 83991.76 | 121807.75 | Аналитический метод | 0.10 | - |
| 130 | 83991.71 | 121808.25 | Аналитический метод | 0.10 | - |
| 131 | 83991.67 | 121808.75 | Аналитический метод | 0.10 | - |
| 132 | 83991.64 | 121809.25 | Аналитический метод | 0.10 | - |
| 133 | 83991.62 | 121809.75 | Аналитический метод | 0.10 | - |
| 134 | 83991.60 | 121810.24 | Аналитический метод | 0.10 | - |
| 135 | 83991.59 | 121810.74 | Аналитический метод | 0.10 | - |
| 136 | 83991.59 | 121811.24 | Аналитический метод | 0.10 | - |
| 137 | 83991.60 | 121811.74 | Аналитический метод | 0.10 | - |
| 138 | 83991.62 | 121812.24 | Аналитический метод | 0.10 | - |
| 139 | 83991.65 | 121812.74 | Аналитический метод | 0.10 | - |
| 140 | 83991.68 | 121813.24 | Аналитический метод | 0.10 | - |
| 141 | 83991.72 | 121813.74 | Аналитический метод | 0.10 | - |
| 142 | 83991.77 | 121814.24 | Аналитический метод | 0.10 | - |
| 143 | 83991.83 | 121814.73 | Аналитический метод | 0.10 | - |
| 144 | 83991.90 | 121815.23 | Аналитический метод | 0.10 | - |
| 145 | 83991.98 | 121815.72 | Аналитический метод | 0.10 | - |
| 146 | 83992.06 | 121816.22 | Аналитический метод | 0.10 | - |
| 147 | 83992.15 | 121816.71 | Аналитический метод | 0.10 | - |

| 2. Сведения о характерных точках границ объекта | | | | | |
|---|---------------|-----------|--|---|---|
| Обозначение характерных точек границ | Координаты, м | | Метод определения координат характерной точки | Средняя квадратическая погрешность положения характерной точки (Mt), м | Описание обозначения точки на местности (при наличии) |
| | X | Y | | | |
| 1 | 2 | 3 | 4 | 5 | 6 |
| 148 | 83992.25 | 121817.20 | Аналитический метод | 0.10 | - |
| 149 | 83992.36 | 121817.69 | Аналитический метод | 0.10 | - |
| 150 | 83992.48 | 121818.17 | Аналитический метод | 0.10 | - |
| 151 | 83992.60 | 121818.66 | Аналитический метод | 0.10 | - |
| 152 | 83992.73 | 121819.14 | Аналитический метод | 0.10 | - |
| 153 | 83992.87 | 121819.62 | Аналитический метод | 0.10 | - |
| 154 | 83993.02 | 121820.13 | Аналитический метод | 0.10 | - |
| 155 | 83993.18 | 121820.57 | Аналитический метод | 0.10 | - |
| 156 | 83993.34 | 121821.04 | Аналитический метод | 0.10 | - |
| 157 | 83993.51 | 121821.51 | Аналитический метод | 0.10 | - |
| 158 | 83993.69 | 121821.98 | Аналитический метод | 0.10 | - |
| 159 | 83993.88 | 121822.44 | Аналитический метод | 0.10 | - |
| 160 | 83994.08 | 121822.90 | Аналитический метод | 0.10 | - |
| 161 | 83994.28 | 121823.36 | Аналитический метод | 0.10 | - |
| 162 | 83994.49 | 121823.81 | Аналитический метод | 0.10 | - |
| 163 | 83994.71 | 121824.26 | Аналитический метод | 0.10 | - |
| 164 | 83994.94 | 121824.71 | Аналитический метод | 0.10 | - |
| 165 | 83995.17 | 121825.15 | Аналитический метод | 0.10 | - |
| 166 | 83995.41 | 121825.59 | Аналитический метод | 0.10 | - |
| 167 | 83995.66 | 121826.03 | Аналитический метод | 0.10 | - |
| 168 | 83978.20 | 121820.28 | Аналитический метод | 0.10 | - |
| 169 | 83973.58 | 121813.45 | Аналитический метод | 0.10 | - |
| 170 | 83980.20 | 121798.29 | Аналитический метод | 0.10 | - |
| 171 | 83981.54 | 121795.40 | Аналитический метод | 0.10 | - |
| 172 | 83983.02 | 121792.59 | Аналитический метод | 0.10 | - |

2. Сведения о характерных точках границ объекта

| Обозначение характерных точек границ | Координаты, м | | Метод определения координат характерной точки | Средняя квадратическая погрешность положения характерной точки (Mt), м | Описание обозначения точки на местности (при наличии) |
|--|---------------|-----------|--|---|---|
| | X | Y | | | |
| 1 | 2 | 3 | 4 | 5 | 6 |
| 173 | 83984.64 | 121789.86 | Аналитический метод | 0.10 | - |
| 174 | 83986.39 | 121787.20 | Аналитический метод | 0.10 | - |
| 175 | 83988.26 | 121784.64 | Аналитический метод | 0.10 | - |
| 176 | 83990.26 | 121782.17 | Аналитический метод | 0.10 | - |
| 177 | 83992.38 | 121779.80 | Аналитический метод | 0.10 | - |
| 178 | 83994.61 | 121777.54 | Аналитический метод | 0.10 | - |
| 179 | 83996.95 | 121775.38 | Аналитический метод | 0.10 | - |
| 180 | 83999.39 | 121773.35 | Аналитический метод | 0.10 | - |
| 181 | 84001.93 | 121771.44 | Аналитический метод | 0.10 | - |
| 182 | 84004.56 | 121769.65 | Аналитический метод | 0.10 | - |
| 183 | 84007.27 | 121767.99 | Аналитический метод | 0.10 | - |
| 184 | 84010.07 | 121766.47 | Аналитический метод | 0.10 | - |
| 185 | 84012.93 | 121765.09 | Аналитический метод | 0.10 | - |
| 186 | 84015.85 | 121763.85 | Аналитический метод | 0.10 | - |
| 187 | 84018.84 | 121762.75 | Аналитический метод | 0.10 | - |
| 188 | 84021.87 | 121761.80 | Аналитический метод | 0.10 | - |
| 189 | 84024.94 | 121761.00 | Аналитический метод | 0.10 | - |
| 190 | 84028.06 | 121760.35 | Аналитический метод | 0.10 | - |
| 191 | 84031.20 | 121759.86 | Аналитический метод | 0.10 | - |
| 192 | 84034.36 | 121759.52 | Аналитический метод | 0.10 | - |
| 193 | 84073.62 | 121756.24 | Аналитический метод | 0.10 | - |
| 194 | 84042.14 | 121747.10 | Аналитический метод | 0.10 | - |
| 195 | 84088.71 | 121744.96 | Аналитический метод | 0.10 | - |
| 196 | 84102.36 | 121749.30 | Аналитический метод | 0.10 | - |
| 197 | 84124.50 | 121749.69 | Аналитический метод | 0.10 | - |

2. Сведения о характерных точках границ объекта

| Обозначение характерных точек границ | Координаты, м | | Метод определения координат характерной точки | Средняя квадратическая погрешность положения характерной точки (Mt), м | Описание обозначения точки на местности (при наличии) |
|--|---------------|-----------|--|---|---|
| | X | Y | | | |
| 1 | 2 | 3 | 4 | 5 | 6 |
| 198 | 84131.04 | 121750.54 | Аналитический метод | 0.10 | - |
| 199 | 84182.85 | 121746.10 | Аналитический метод | 0.10 | - |
| 1 | 84195.20 | 121750.08 | Аналитический метод | 0.10 | - |

3. Сведения о характерных точках части (частей) границы объекта

| Обозначение характерных точек части границы | Координаты, м | | Метод определения координат характерной точки | Средняя квадратическая погрешность положения характерной точки (Mt), м | Описание обозначения точки на местности (при наличии) |
|---|---------------|---|--|---|---|
| | X | Y | | | |
| 1 | 2 | 3 | 4 | 5 | 6 |
| - | - | - | - | - | - |

Раздел 3

Сведения о местоположении измененных (уточненных) границ объекта

1. Система координат -

2. Сведения о характерных точках границ объекта

| Обозначение характерных точек границ | Существующие координаты, м | | Измененные (уточненные) координаты, м | | Метод определения координат характерной точки | Средняя квадратическая погрешность положения характерной точки (Mt), м | Описание обозначения точки на местности (при наличии) |
|--------------------------------------|----------------------------|---|---------------------------------------|---|---|--|---|
| | X | Y | X | Y | | | |
| 1 | 2 | 3 | 4 | 5 | 6 | 7 | 8 |
| - | - | - | - | - | - | - | |

3. Сведения о характерных точках части (частей) границы объекта

| Обозначение характерных точек части границы | Существующие координаты, м | | Измененные (уточненные) координаты, м | | Метод определения координат характерной точки | Средняя квадратическая погрешность положения характерной точки (Mt), м | Описание обозначения точки на местности (при наличии) |
|---|----------------------------|---|---------------------------------------|---|---|--|---|
| | X | Y | X | Y | | | |
| 1 | 2 | 3 | 4 | 5 | 6 | 7 | 8 |
| - | - | - | - | - | - | - | |

ГРАФИЧЕСКОЕ ОПИСАНИЕ МЕСТОПОЛОЖЕНИЯ ГРАНИЦ ПУБЛИЧНОГО СЕРВИТУТА
для строительства линейных объектов инфраструктуры, реконструкции объектов инфраструктуры
по объекту «Строительство дополнительных путей на участке Санкт-Петербург – Главный (вкл.) –
Обухово II (вкл.) под специализированное пассажирское сообщение»
в границах кадастрового квартала с номером 78:12:0715002

Схема расположения границ публичного сервитута



Условные обозначения:

Масштаб 1:500

● 1 - обозначение характерной точки проектной границы публичного сервитута;

— - проектная граница публичного сервитута;

— - граница кадастрового квартала;

— - граница земельного участка, сведения о котором внесены в ЕГРН;

— - граница внутригородского муниципального образования, сведения о которой содержатся в ЕГРН

78:12:0715002:2 - обозначение земельного участка, сведения о котором внесены в ЕГРН;

78:12:0715002 - обозначение кадастрового квартала;

78:12-3.1 - учетный номер внутригородского муниципального образования, сведения о котором содержатся в ЕГРН

ГРАФИЧЕСКОЕ ОПИСАНИЕ МЕСТОПОЛОЖЕНИЯ ГРАНИЦ ПУБЛИЧНОГО СЕРВИТУТА

для строительства линейных объектов инфраструктуры, реконструкции объектов инфраструктуры по объекту «Строительство дополнительных путей на участке Санкт-Петербург – Главный (вкл.) – Обухово II (вкл.) под специализированное пассажирское сообщение» в границах кадастрового квартала с номером 78:12:0715002

(наименование объекта, местоположение границ которого описано (далее - объект))

Раздел 1

Сведения об объекте

| № п/п | Характеристики объекта | Описание характеристик |
|-------|---|--|
| 1 | 2 | 3 |
| 1. | Местоположение объекта | город Санкт-Петербург, вн.тер.г муниципальный округ Обуховский |
| 2. | Площадь объекта +/- величина погрешности определения площади (P +/- Дельта P) | 133 +/- 4 м ² |
| 3. | Иные характеристики объекта | <p>– Цель установления публичного сервитута: строительство линейных объектов инфраструктуры, реконструкция объектов инфраструктуры (п. 1 ч. 5 ст. 4 Федерального закона от 31.07.2020 № 254-ФЗ);</p> <p>– Описание местоположения границ публичного сервитута: Российская Федерация, город Санкт-Петербург, внутригородская территория (внутригородское муниципальное образование) города федерального значения муниципальный округ Обуховский, в границах кадастрового квартала с номером 78:12:0715002;</p> <p>– Срок публичного сервитута: 32 месяца;</p> <p>– Владелец публичного сервитута: ОАО «Российские железные дороги» (ОГРН 1037739877295, ИНН 7708503727, почтовый адрес: 107174, г. Москва, вн. тер. г. муниципальный округ Басманный, ул. Новая Басманная, д. 2/1, стр.1, адрес электронной почты: dkrs-info@center.rzd.ru);</p> <p>– Наименование исполнительного органа государственной власти или органа местного самоуправления, принявших решение об установлении публичного сервитута: Федеральное агентство железнодорожного транспорта;</p> <p>– Источник официального опубликования решения об установлении публичного сервитута: Официальный сайт Федерального агентства железнодорожного транспорта (https://rlw.gov.ru)</p> |

Раздел 2

Сведения о местоположении границ объекта

1. Система координат СК-1964

2. Сведения о характерных точках границ объекта

| Обозначение характерных точек границ | Координаты, м | | Метод определения координат характерной точки | Средняя квадратическая погрешность положения характерной точки (Mt), м | Описание обозначения точки на местности (при наличии) |
|--|---------------|-----------|--|---|---|
| | X | Y | | | |
| 1 | 2 | 3 | 4 | 5 | 6 |
| 1 | 84300.82 | 121831.25 | Аналитический метод | 0.10 | - |
| 2 | 84292.08 | 121844.36 | Аналитический метод | 0.10 | - |
| 3 | 84278.13 | 121836.00 | Аналитический метод | 0.10 | - |
| 4 | 84294.93 | 121832.03 | Аналитический метод | 0.10 | - |
| 1 | 84300.82 | 121831.25 | Аналитический метод | 0.10 | - |

3. Сведения о характерных точках части (частей) границы объекта

| Обозначение характерных точек части границы | Координаты, м | | Метод определения координат характерной точки | Средняя квадратическая погрешность положения характерной точки (Mt), м | Описание обозначения точки на местности (при наличии) |
|---|---------------|---|--|---|---|
| | X | Y | | | |
| 1 | 2 | 3 | 4 | 5 | 6 |
| - | - | - | - | - | - |

Раздел 3

Сведения о местоположении измененных (уточненных) границ объекта

1. Система координат -

2. Сведения о характерных точках границ объекта

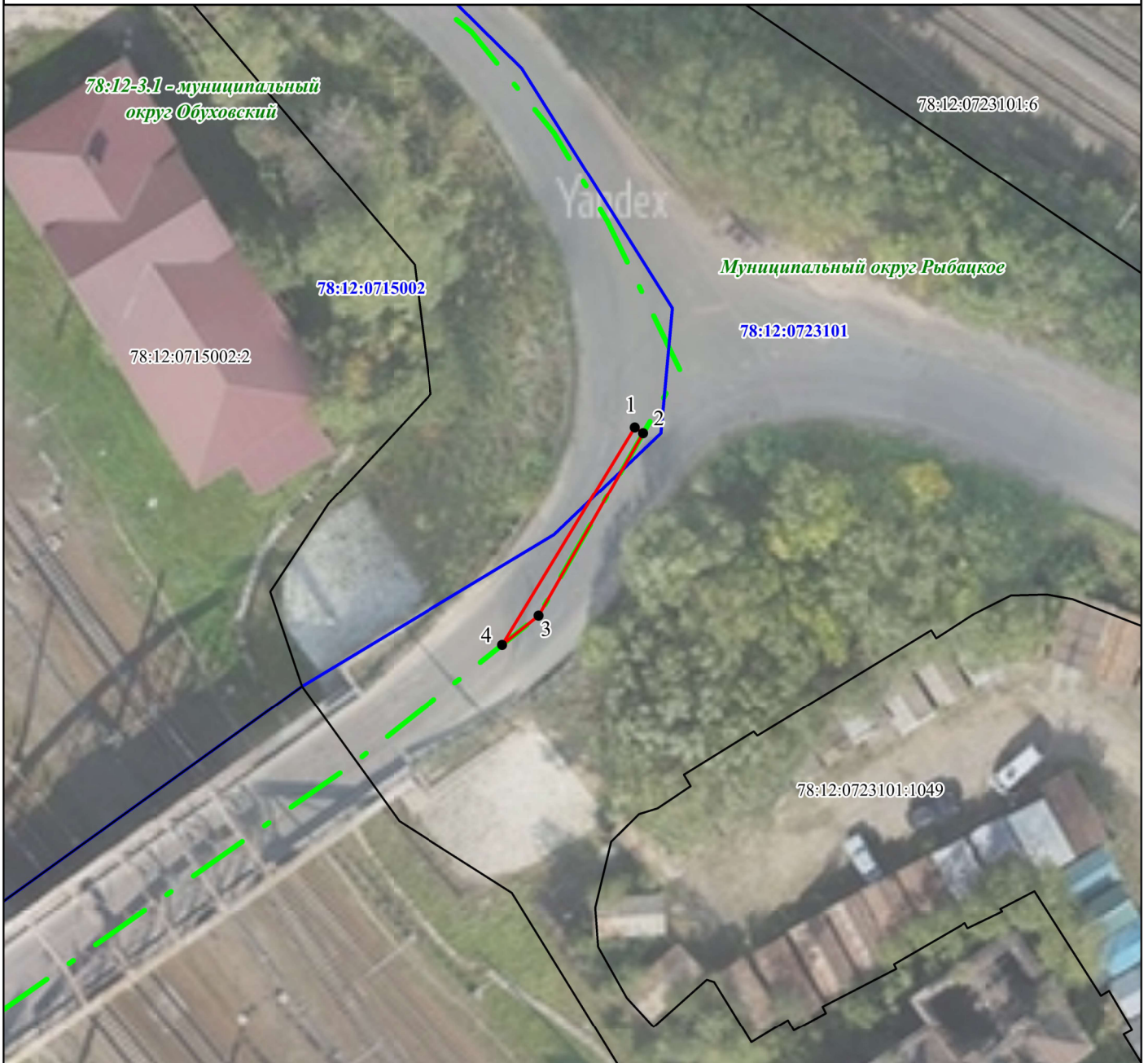
| Обозначение характерных точек границ | Существующие координаты, м | | Измененные (уточненные) координаты, м | | Метод определения координат характерной точки | Средняя квадратическая погрешность положения характерной точки (Mt), м | Описание обозначения точки на местности (при наличии) |
|--|-------------------------------|---|---|---|---|---|--|
| | X | Y | X | Y | | | |
| 1 | 2 | 3 | 4 | 5 | 6 | 7 | 8 |
| - | - | - | - | - | - | - | |

3. Сведения о характерных точках части (частей) границы объекта

| Обозначение характерных точек части границы | Существующие координаты, м | | Измененные (уточненные) координаты, м | | Метод определения координат характерной точки | Средняя квадратическая погрешность положения характерной точки (Mt), м | Описание обозначения точки на местности (при наличии) |
|--|-------------------------------|---|---|---|---|---|--|
| | X | Y | X | Y | | | |
| 1 | 2 | 3 | 4 | 5 | 6 | 7 | 8 |
| - | - | - | - | - | - | - | |

ГРАФИЧЕСКОЕ ОПИСАНИЕ МЕСТОПОЛОЖЕНИЯ ГРАНИЦ ПУБЛИЧНОГО СЕРВИТУТА
для строительства линейных объектов инфраструктуры, реконструкции объектов инфраструктуры
по объекту «Строительство дополнительных путей на участке Санкт-Петербург – Главный (вкл.) –
Обухово II (вкл.) под специализированное пассажирское сообщение»
в границах кадастровых кварталов с номерами 78:12:0715002, 78:12:0723101

Схема расположения границ публичного сервитута



Условные обозначения:

Масштаб 1:500

● 1 - обозначение характерной точки проектной границы публичного сервитута;

— - проектная граница публичного сервитута;

— - граница кадастрового квартала;

— - граница земельного участка, сведения о котором внесены в ЕГРН;

— - граница внутригородского муниципального образования, сведения о которой содержатся в ЕГРН

78:12:0715002:2 - обозначение земельного участка, сведения о котором внесены в ЕГРН;

78:12:0715002 - обозначение кадастрового квартала;

78:12-3.1 - учетный номер внутригородского муниципального образования, сведения о котором содержатся в ЕГРН

ГРАФИЧЕСКОЕ ОПИСАНИЕ МЕСТОПОЛОЖЕНИЯ ГРАНИЦ ПУБЛИЧНОГО СЕРВИТУТА

для строительства линейных объектов инфраструктуры, реконструкции объектов инфраструктуры по объекту «Строительство дополнительных путей на участке Санкт-Петербург – Главный (вкл.) – Обухово II (вкл.) под специализированное пассажирское сообщение» в границах кадастровых кварталов с номерами 78:12:0715002, 78:12:0723101

(наименование объекта, местоположение границ которого описано (далее - объект))

Раздел 1

Сведения об объекте

| № п/п | Характеристики объекта | Описание характеристик |
|-------|---|---|
| 1 | 2 | 3 |
| 1. | Местоположение объекта | город Санкт-Петербург, вн.тер.г муниципальный округ Обуховский |
| 2. | Площадь объекта +/- величина погрешности определения площади (Р +/- Дельта Р) | 21 +/- 2 м ² |
| 3. | Иные характеристики объекта | <p>– Цель установления публичного сервитута: строительство линейных объектов инфраструктуры, реконструкция объектов инфраструктуры (п. 1 ч. 5 ст. 4 Федерального закона от 31.07.2020 № 254-ФЗ);</p> <p>– Описание местоположения границ публичного сервитута: Российская Федерация, город Санкт-Петербург, внутригородская территория (внутригородское муниципальное образование) города федерального значения муниципальный округ Обуховский, в границах кадастровых кварталов с номерами 78:12:0715002, 78:12:0723101;</p> <p>– Срок публичного сервитута: 32 месяца;</p> <p>– Владелец публичного сервитута: ОАО «Российские железные дороги» (ОГРН 1037739877295, ИНН 7708503727, почтовый адрес: 107174, г. Москва, вн. тер. г. муниципальный округ Басманный, ул. Новая Басманная, д. 2/1, стр.1, адрес электронной почты: dkrs-info@center.rzd.ru);</p> <p>– Наименование исполнительного органа государственной власти или органа местного самоуправления, принявших решение об установлении публичного сервитута: Федеральное агентство железнодорожного транспорта;</p> <p>– Источник официального опубликования решения об установлении публичного сервитута: Официальный сайт Федерального агентства железнодорожного транспорта (https://rlw.gov.ru)</p> |

Раздел 2

Сведения о местоположении границ объекта

1. Система координат СК-1964

2. Сведения о характерных точках границ объекта

| Обозначение характерных точек границ | Координаты, м | | Метод определения координат характерной точки | Средняя квадратическая погрешность положения характерной точки (Mt), м | Описание обозначения точки на местности (при наличии) |
|--|---------------|-----------|--|---|---|
| | X | Y | | | |
| 1 | 2 | 3 | 4 | 5 | 6 |
| 1 | 84288.93 | 121849.10 | Аналитический метод | 0.10 | - |
| 2 | 84288.47 | 121849.78 | Аналитический метод | 0.10 | - |
| 3 | 84273.57 | 121841.39 | Аналитический метод | 0.10 | - |
| 4 | 84271.18 | 121838.43 | Аналитический метод | 0.10 | - |
| 1 | 84288.93 | 121849.10 | Аналитический метод | 0.10 | - |

3. Сведения о характерных точках части (частей) границы объекта

| Обозначение характерных точек части границы | Координаты, м | | Метод определения координат характерной точки | Средняя квадратическая погрешность положения характерной точки (Mt), м | Описание обозначения точки на местности (при наличии) |
|---|---------------|---|--|---|---|
| | X | Y | | | |
| 1 | 2 | 3 | 4 | 5 | 6 |
| - | - | - | - | - | - |

Раздел 3

Сведения о местоположении измененных (уточненных) границ объекта

1. Система координат -

2. Сведения о характерных точках границ объекта

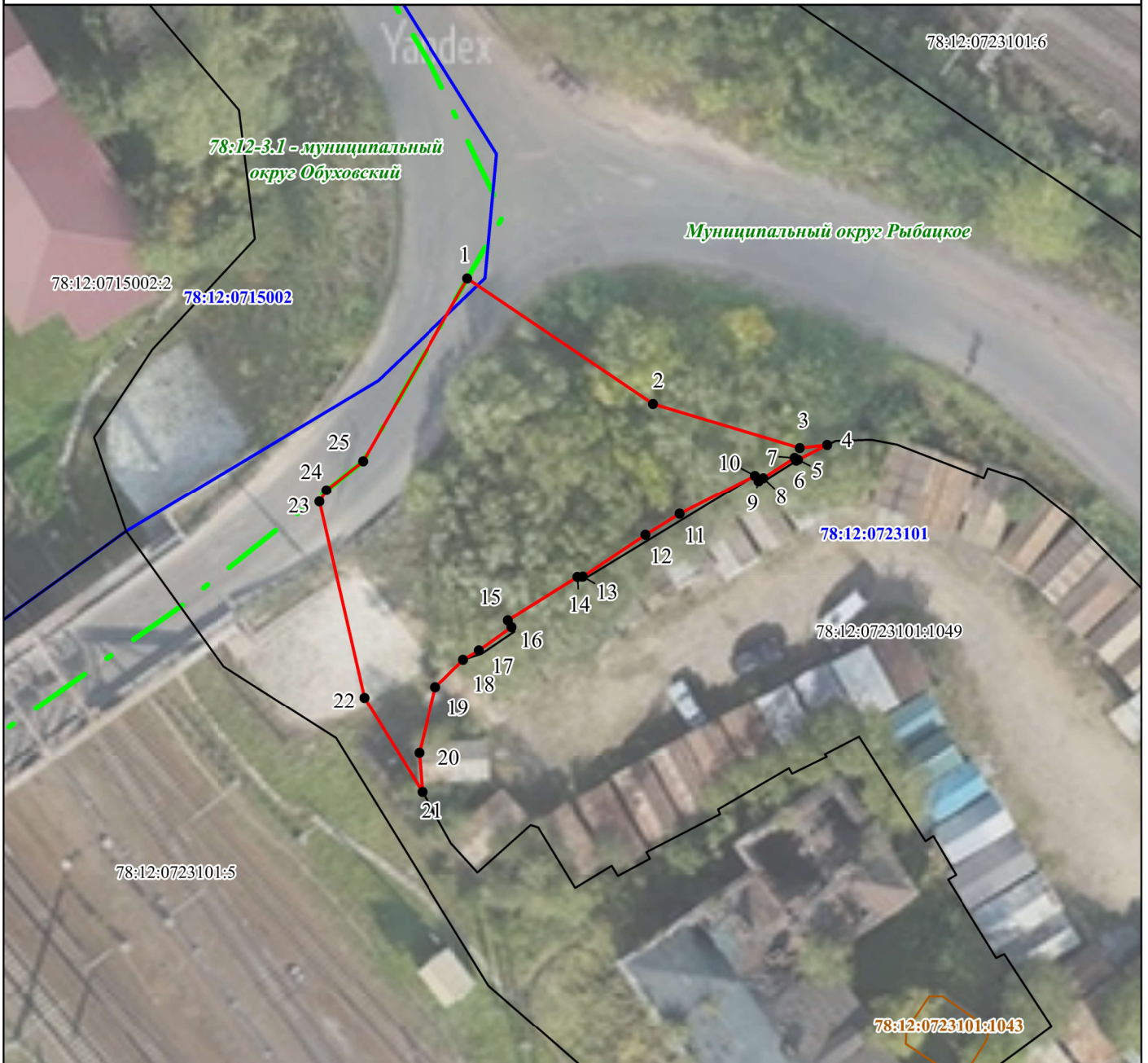
| Обозначение характерных точек границ | Существующие координаты, м | | Измененные (уточненные) координаты, м | | Метод определения координат характерной точки | Средняя квадратическая погрешность положения характерной точки (Mt), м | Описание обозначения точки на местности (при наличии) |
|--|-------------------------------|---|---|---|---|---|--|
| | X | Y | X | Y | | | |
| 1 | 2 | 3 | 4 | 5 | 6 | 7 | 8 |
| - | - | - | - | - | - | - | |

3. Сведения о характерных точках части (частей) границы объекта

| Обозначение характерных точек части границы | Существующие координаты, м | | Измененные (уточненные) координаты, м | | Метод определения координат характерной точки | Средняя квадратическая погрешность положения характерной точки (Mt), м | Описание обозначения точки на местности (при наличии) |
|--|-------------------------------|---|---|---|---|---|--|
| | X | Y | X | Y | | | |
| 1 | 2 | 3 | 4 | 5 | 6 | 7 | 8 |
| - | - | - | - | - | - | - | |

ГРАФИЧЕСКОЕ ОПИСАНИЕ МЕСТОПОЛОЖЕНИЯ ГРАНИЦ ПУБЛИЧНОГО СЕРВИТУТА
для строительства линейных объектов инфраструктуры, реконструкции объектов инфраструктуры
по объекту «Строительство дополнительных путей на участке Санкт-Петербург – Главный (вкл.) –
Обухово II (вкл.) под специализированное пассажирское сообщение»
в границах кадастровых кварталов с номерами 78:12:0715002, 78:12:0723101

Схема расположения границ публичного сервитута



Условные обозначения:

Масштаб 1:500

- 1 - обозначение характерной точки проектной границы публичного сервитута;
- (red) - проектная граница публичного сервитута;
- (blue) - граница кадастрового квартала;
- (black) - граница земельного участка, сведения о котором внесены в ЕГРН;
- (orange) - контур объекта капитального строительства, сведения о котором внесены в ЕГРН;
- (green dashed) - граница внутригородского муниципального образования, сведения о которой содержатся в ЕГРН
- 78:12:0715002:2 - обозначение земельного участка, сведения о котором внесены в ЕГРН;
- 78:12:0715002 - обозначение кадастрового квартала;
- 78:12:0723101:1043 - обозначение объекта капитального строительства, сведения о котором внесены в ЕГРН.
- 78:12-3.1 - учетный номер внутригородского муниципального образования, сведения о котором содержатся в ЕГРН

ГРАФИЧЕСКОЕ ОПИСАНИЕ МЕСТОПОЛОЖЕНИЯ ГРАНИЦ ПУБЛИЧНОГО СЕРВИТУТА

для строительства линейных объектов инфраструктуры, реконструкции объектов инфраструктуры по объекту «Строительство дополнительных путей на участке Санкт-Петербург – Главный (вкл.) – Обухово II (вкл.) под специализированное пассажирское сообщение» в границах кадастровых кварталов с номерами 78:12:0715002, 78:12:0723101

(наименование объекта, местоположение границ которого описано (далее - объект))

Раздел 1

Сведения об объекте

| № п/п | Характеристики объекта | Описание характеристик |
|-------|---|--|
| 1 | 2 | 3 |
| 1. | Местоположение объекта | город Санкт-Петербург, вн.тер.г муниципальный округ Рыбацкое |
| 2. | Площадь объекта +/- величина погрешности определения площади (Р +/- Дельта Р) | 645 +/- 2 м ² |
| 3. | Иные характеристики объекта | <p>– Цель установления публичного сервитута: строительство линейных объектов инфраструктуры, реконструкция объектов инфраструктуры (п. 1 ч. 5 ст. 4 Федерального закона от 31.07.2020 № 254-ФЗ);</p> <p>– Описание местоположения границ публичного сервитута: Российская Федерация, город Санкт-Петербург, внутригородская территория (внутригородское муниципальное образование) города федерального значения муниципальный округ Рыбацкое, в границах кадастровых кварталов с номерами 78:12:0715002, 78:12:0723101;</p> <p>– Срок публичного сервитута: 32 месяца;</p> <p>– Владелец публичного сервитута: ОАО «Российские железные дороги» (ОГРН 1037739877295, ИНН 7708503727, почтовый адрес: 107174, г. Москва, вн. тер. г. муниципальный округ Басманный, ул. Новая Басманная, д. 2/1, стр.1, адрес электронной почты: dkrs-info@center.rzd.ru);</p> <p>– Наименование исполнительного органа государственной власти или органа местного самоуправления, принявших решение об установлении публичного сервитута: Федеральное агентство железнодорожного транспорта;</p> <p>– Источник официального опубликования решения об установлении публичного сервитута: Официальный сайт Федерального агентства железнодорожного транспорта (https://rlw.gov.ru)</p> |

Раздел 2**Сведения о местоположении границ объекта**

1. Система координат СК-1964

2. Сведения о характерных точках границ объекта

| Обозначение характерных точек границ | Координаты, м | | Метод определения координат характерной точки | Средняя квадратическая погрешность положения характерной точки (Mt), м | Описание обозначения точки на местности (при наличии) |
|--|---------------|-----------|--|---|---|
| | X | Y | | | |
| 1 | 2 | 3 | 4 | 5 | 6 |
| 1 | 84288.47 | 121849.78 | Аналитический метод | 0.10 | - |
| 2 | 84278.38 | 121864.95 | Аналитический метод | 0.10 | - |
| 3 | 84274.90 | 121876.90 | Аналитический метод | 0.10 | - |
| 4 | 84275.16 | 121879.11 | Аналитический метод | 0.10 | - |
| 5 | 84273.95 | 121876.75 | Аналитический метод | 0.10 | - |
| 6 | 84273.87 | 121876.61 | Аналитический метод | 0.10 | - |
| 7 | 84274.08 | 121876.48 | Аналитический метод | 0.10 | - |
| 8 | 84272.42 | 121873.94 | Аналитический метод | 0.10 | - |
| 9 | 84272.16 | 121873.56 | Аналитический метод | 0.10 | - |
| 10 | 84272.61 | 121873.27 | Аналитический метод | 0.10 | - |
| 11 | 84269.46 | 121867.17 | Аналитический метод | 0.10 | - |
| 12 | 84267.72 | 121864.41 | Аналитический метод | 0.10 | - |
| 13 | 84264.30 | 121859.35 | Аналитический метод | 0.10 | - |
| 14 | 84264.27 | 121858.91 | Аналитический метод | 0.10 | - |
| 15 | 84260.72 | 121853.27 | Аналитический метод | 0.10 | - |
| 16 | 84260.17 | 121853.57 | Аналитический метод | 0.10 | - |
| 17 | 84258.26 | 121850.94 | Аналитический метод | 0.10 | - |
| 18 | 84257.50 | 121849.65 | Аналитический метод | 0.10 | - |
| 19 | 84255.25 | 121847.41 | Аналитический метод | 0.10 | - |
| 20 | 84249.88 | 121846.14 | Аналитический метод | 0.10 | - |
| 21 | 84246.71 | 121846.41 | Аналитический метод | 0.10 | - |
| 22 | 84254.35 | 121841.63 | Аналитический метод | 0.10 | - |

2. Сведения о характерных точках границ объекта

| Обозначение характерных точек границ | Координаты, м | | Метод определения координат характерной точки | Средняя квадратическая погрешность положения характерной точки (Mt), м | Описание обозначения точки на местности (при наличии) |
|--|---------------|-----------|--|---|---|
| | X | Y | | | |
| 1 | 2 | 3 | 4 | 5 | 6 |
| 23 | 84270.25 | 121837.87 | Аналитический метод | 0.10 | - |
| 24 | 84271.18 | 121838.43 | Аналитический метод | 0.10 | - |
| 25 | 84273.57 | 121841.39 | Аналитический метод | 0.10 | - |
| 1 | 84288.47 | 121849.78 | Аналитический метод | 0.10 | - |

3. Сведения о характерных точках части (частей) границы объекта

| Обозначение характерных точек части границы | Координаты, м | | Метод определения координат характерной точки | Средняя квадратическая погрешность положения характерной точки (Mt), м | Описание обозначения точки на местности (при наличии) |
|---|---------------|---|--|---|---|
| | X | Y | | | |
| 1 | 2 | 3 | 4 | 5 | 6 |
| - | - | - | - | - | - |

Раздел 3

Сведения о местоположении измененных (уточненных) границ объекта

1. Система координат -

2. Сведения о характерных точках границ объекта

| Обозначение характерных точек границ | Существующие координаты, м | | Измененные (уточненные) координаты, м | | Метод определения координат характерной точки | Средняя квадратическая погрешность положения характерной точки (Mt), м | Описание обозначения точки на местности (при наличии) |
|--|-------------------------------|---|---|---|---|---|--|
| | X | Y | X | Y | | | |
| 1 | 2 | 3 | 4 | 5 | 6 | 7 | 8 |
| - | - | - | - | - | - | - | |

3. Сведения о характерных точках части (частей) границы объекта

| Обозначение характерных точек части границы | Существующие координаты, м | | Измененные (уточненные) координаты, м | | Метод определения координат характерной точки | Средняя квадратическая погрешность положения характерной точки (Mt), м | Описание обозначения точки на местности (при наличии) |
|--|-------------------------------|---|---|---|---|---|--|
| | X | Y | X | Y | | | |
| 1 | 2 | 3 | 4 | 5 | 6 | 7 | 8 |
| - | - | - | - | - | - | - | |

ГРАФИЧЕСКОЕ ОПИСАНИЕ МЕСТОПОЛОЖЕНИЯ ГРАНИЦ ПУБЛИЧНОГО СЕРВИТУТА
для строительства линейных объектов инфраструктуры, реконструкции объектов инфраструктуры
по объекту «Строительство дополнительных путей на участке Санкт-Петербург – Главный (вкл.) –
Обухово II (вкл.) под специализированное пассажирское сообщение»
в границах кадастрового квартала с номером 78:13:0007474

Схема расположения границ публичного сервитута



Условные обозначения:

Масштаб 1:500

● 1 - обозначение характерной точки проектной границы публичного сервитута;

— - проектная граница публичного сервитута;

— - граница кадастрового квартала;

— - граница земельного участка, сведения о котором внесены в ЕГРН;

— - контур объекта капитального строительства, сведения о котором внесены в ЕГРН;

78:13:0007474:7 - обозначение земельного участка, сведения о котором внесены в ЕГРН;

78:13:0007474 - обозначение кадастрового квартала;

78:13:0000000:3715 - обозначение объекта капитального строительства, сведения о котором внесены в ЕГРН.

78:13-3.2 - учетный номер внутригородского муниципального образования, сведения о котором содержатся в ЕГРН

ГРАФИЧЕСКОЕ ОПИСАНИЕ МЕСТОПОЛОЖЕНИЯ ГРАНИЦ ПУБЛИЧНОГО СЕРВИТУТА

для строительства линейных объектов инфраструктуры, реконструкции объектов инфраструктуры по объекту «Строительство дополнительных путей на участке Санкт-Петербург – Главный (вкл.) – Обухово II (вкл.) под специализированное пассажирское сообщение» в границах кадастрового квартала с номером 78:13:0007474

(наименование объекта, местоположение границ которого описано (далее - объект))

Раздел 1

Сведения об объекте

| № п/п | Характеристики объекта | Описание характеристик |
|-------|---|--|
| 1 | 2 | 3 |
| 1. | Местоположение объекта | город Санкт-Петербург, вн.тер.г муниципальный округ Александровский |
| 2. | Площадь объекта +/- величина погрешности определения площади (Р +/- Дельта Р) | 56 +/- 3 м ² |
| 3. | Иные характеристики объекта | <p>– Цель установления публичного сервитута: строительство линейных объектов инфраструктуры, реконструкция объектов инфраструктуры (п. 1 ч. 5 ст. 4 Федерального закона от 31.07.2020 № 254-ФЗ);</p> <p>– Описание местоположения границ публичного сервитута: Российская Федерация, город Санкт-Петербург, внутригородская территория (внутригородское муниципальное образование) города федерального значения муниципальный округ Александровский, в границах кадастрового квартала с номером 78:13:0007474;</p> <p>– Срок публичного сервитута: 32 месяца;</p> <p>– Владелец публичного сервитута: ОАО «Российские железные дороги» (ОГРН 1037739877295, ИНН 7708503727, почтовый адрес: 107174, г. Москва, вн. тер. г. муниципальный округ Басманный, ул. Новая Басманная, д. 2/1, стр.1, адрес электронной почты: dkrs-info@center.rzd.ru);</p> <p>– Наименование исполнительного органа государственной власти или органа местного самоуправления, принявших решение об установлении публичного сервитута: Федеральное агентство железнодорожного транспорта;</p> <p>– Источник официального опубликования решения об установлении публичного сервитута: Официальный сайт Федерального агентства железнодорожного транспорта (https://rlw.gov.ru)</p> |

Раздел 2

Сведения о местоположении границ объекта

1. Система координат СК-1964

2. Сведения о характерных точках границ объекта

| Обозначение характерных точек границ | Координаты, м | | Метод определения координат характерной точки | Средняя квадратическая погрешность положения характерной точки (Mt), м | Описание обозначения точки на местности (при наличии) |
|--|---------------|-----------|--|---|---|
| | X | Y | | | |
| 1 | 2 | 3 | 4 | 5 | 6 |
| 1 | 83403.61 | 122295.29 | Аналитический метод | 0.10 | - |
| 2 | 83389.83 | 122305.34 | Аналитический метод | 0.10 | - |
| 3 | 83386.03 | 122304.43 | Аналитический метод | 0.10 | - |
| 4 | 83402.11 | 122292.53 | Аналитический метод | 0.10 | - |
| 1 | 83403.61 | 122295.29 | Аналитический метод | 0.10 | - |

3. Сведения о характерных точках части (частей) границы объекта

| Обозначение характерных точек части границы | Координаты, м | | Метод определения координат характерной точки | Средняя квадратическая погрешность положения характерной точки (Mt), м | Описание обозначения точки на местности (при наличии) |
|---|---------------|---|--|---|---|
| | X | Y | | | |
| 1 | 2 | 3 | 4 | 5 | 6 |
| - | - | - | - | - | - |

Раздел 3

Сведения о местоположении измененных (уточненных) границ объекта

1. Система координат -

2. Сведения о характерных точках границ объекта

| Обозначение характерных точек границ | Существующие координаты, м | | Измененные (уточненные) координаты, м | | Метод определения координат характерной точки | Средняя квадратическая погрешность положения характерной точки (Mt), м | Описание обозначения точки на местности (при наличии) |
|--|-------------------------------|---|---|---|---|---|--|
| | X | Y | X | Y | | | |
| 1 | 2 | 3 | 4 | 5 | 6 | 7 | 8 |
| - | - | - | - | - | - | - | |

3. Сведения о характерных точках части (частей) границы объекта

| Обозначение характерных точек части границы | Существующие координаты, м | | Измененные (уточненные) координаты, м | | Метод определения координат характерной точки | Средняя квадратическая погрешность положения характерной точки (Mt), м | Описание обозначения точки на местности (при наличии) |
|--|-------------------------------|---|---|---|---|---|--|
| | X | Y | X | Y | | | |
| 1 | 2 | 3 | 4 | 5 | 6 | 7 | 8 |
| - | - | - | - | - | - | - | |

ГРАФИЧЕСКОЕ ОПИСАНИЕ МЕСТОПОЛОЖЕНИЯ ГРАНИЦ ПУБЛИЧНОГО СЕРВИТУТА
для строительства линейных объектов инфраструктуры, реконструкции объектов инфраструктуры
по объекту «Строительство дополнительных путей на участке Санкт-Петербург – Главный (вкл.) –
Обухово II (вкл.) под специализированное пассажирское сообщение»
в границах кадастрового квартала с номером 78:12:0723101

Схема расположения границ публичного сервитута



Условные обозначения:

Масштаб 1:1000

- 1 - обозначение характерной точки проектной границы публичного сервитута;
 - (red) - проектная граница публичного сервитута;
 - (blue) - граница кадастрового квартала;
 - (black) - граница земельного участка, сведения о котором внесены в ЕГРН;
 - - (green) - граница внутригородского муниципального образования, сведения о которой содержатся в ЕГРН
- 78:12:0723101:1288 - обозначение земельного участка, сведения о котором внесены в ЕГРН;
78:12:0723101 - обозначение кадастрового квартала;

ГРАФИЧЕСКОЕ ОПИСАНИЕ МЕСТОПОЛОЖЕНИЯ ГРАНИЦ ПУБЛИЧНОГО СЕРВИТУТА

для строительства линейных объектов инфраструктуры, реконструкции объектов инфраструктуры по объекту «Строительство дополнительных путей на участке Санкт-Петербург – Главный (вкл.) – Обухово II (вкл.) под специализированное пассажирское сообщение» в границах кадастрового квартала с номером 78:12:0723101

(наименование объекта, местоположение границ которого описано (далее - объект))

Раздел 1

Сведения об объекте

| № п/п | Характеристики объекта | Описание характеристик |
|-------|---|--|
| 1 | 2 | 3 |
| 1. | Местоположение объекта | город Санкт-Петербург, вн.тер.г муниципальный округ Рыбацкое |
| 2. | Площадь объекта +/- величина погрешности определения площади (Р +/- Дельта Р) | 1058 +/- 11 м ² |
| 3. | Иные характеристики объекта | <p>– Цель установления публичного сервитута: строительство линейных объектов инфраструктуры, реконструкция объектов инфраструктуры (п. 1 ч. 5 ст. 4 Федерального закона от 31.07.2020 № 254-ФЗ);</p> <p>– Описание местоположения границ публичного сервитута: Российская Федерация, город Санкт-Петербург, внутригородская территория (внутригородское муниципальное образование) города федерального значения муниципальный округ Рыбацкое, в границах кадастрового квартала с номером 78:12:0723101;</p> <p>– Срок публичного сервитута: 32 месяца;</p> <p>– Владелец публичного сервитута: ОАО «Российские железные дороги» (ОГРН 1037739877295, ИНН 7708503727, почтовый адрес: 107174, г. Москва, вн. тер. г. муниципальный округ Басманный, ул. Новая Басманная, д. 2/1, стр.1, адрес электронной почты: dkrs-info@center.rzd.ru);</p> <p>– Наименование исполнительного органа государственной власти или органа местного самоуправления, принявших решение об установлении публичного сервитута: Федеральное агентство железнодорожного транспорта;</p> <p>– Источник официального опубликования решения об установлении публичного сервитута: Официальный сайт Федерального агентства железнодорожного транспорта (https://rlw.gov.ru)</p> |

Раздел 2

Сведения о местоположении границ объекта

1. Система координат СК-1964

2. Сведения о характерных точках границ объекта

| Обозначение характерных точек границ | Координаты, м | | Метод определения координат характерной точки | Средняя квадратическая погрешность положения характерной точки (Mt), м | Описание обозначения точки на местности (при наличии) |
|--|---------------|-----------|--|---|---|
| | X | Y | | | |
| 1 | 2 | 3 | 4 | 5 | 6 |
| 1 | 83324.60 | 122600.38 | Аналитический метод | 0.10 | - |
| 2 | 83316.47 | 122606.50 | Аналитический метод | 0.10 | - |
| 3 | 83277.96 | 122623.29 | Аналитический метод | 0.10 | - |
| 4 | 83227.00 | 122626.43 | Аналитический метод | 0.10 | - |
| 5 | 83226.66 | 122626.44 | Аналитический метод | 0.10 | - |
| 6 | 83231.63 | 122609.31 | Аналитический метод | 0.10 | - |
| 7 | 83265.65 | 122609.78 | Аналитический метод | 0.10 | - |
| 8 | 83277.67 | 122609.77 | Аналитический метод | 0.10 | - |
| 9 | 83305.15 | 122606.23 | Аналитический метод | 0.10 | - |
| 10 | 83321.29 | 122601.86 | Аналитический метод | 0.10 | - |
| 1 | 83324.60 | 122600.38 | Аналитический метод | 0.10 | - |

3. Сведения о характерных точках части (частей) границы объекта

| Обозначение характерных точек части границы | Координаты, м | | Метод определения координат характерной точки | Средняя квадратическая погрешность положения характерной точки (Mt), м | Описание обозначения точки на местности (при наличии) |
|---|---------------|---|--|---|---|
| | X | Y | | | |
| 1 | 2 | 3 | 4 | 5 | 6 |
| - | - | - | - | - | - |

Раздел 3

Сведения о местоположении измененных (уточненных) границ объекта

1. Система координат -

2. Сведения о характерных точках границ объекта

| Обозначение характерных точек границ | Существующие координаты, м | | Измененные (уточненные) координаты, м | | Метод определения координат характерной точки | Средняя квадратическая погрешность положения характерной точки (Mt), м | Описание обозначения точки на местности (при наличии) |
|--|-------------------------------|---|---|---|---|---|--|
| | X | Y | X | Y | | | |
| 1 | 2 | 3 | 4 | 5 | 6 | 7 | 8 |
| - | - | - | - | - | - | - | |

3. Сведения о характерных точках части (частей) границы объекта

| Обозначение характерных точек части границы | Существующие координаты, м | | Измененные (уточненные) координаты, м | | Метод определения координат характерной точки | Средняя квадратическая погрешность положения характерной точки (Mt), м | Описание обозначения точки на местности (при наличии) |
|--|-------------------------------|---|---|---|---|---|--|
| | X | Y | X | Y | | | |
| 1 | 2 | 3 | 4 | 5 | 6 | 7 | 8 |
| - | - | - | - | - | - | - | |

ГРАФИЧЕСКОЕ ОПИСАНИЕ МЕСТОПОЛОЖЕНИЯ ГРАНИЦ ПУБЛИЧНОГО СЕРВИТУТА
для строительства линейных объектов инфраструктуры, реконструкции объектов инфраструктуры
по объекту «Строительство дополнительных путей на участке Санкт-Петербург – Главный (вкл.) –
Обухово II (вкл.) под специализированное пассажирское сообщение»
в границах кадастрового квартала с номером 78:12:0723101

Схема расположения границ публичного сервитута



Условные обозначения:

Масштаб 1:700

- 1 - обозначение характерной точки проектной границы публичного сервитута;
 - (красная линия) - проектная граница публичного сервитута;
 - (синяя линия) - граница кадастрового квартала;
 - (черная линия) - граница земельного участка, сведения о котором внесены в ЕГРН;
 - (зеленая пунктирная линия) - граница внутригородского муниципального образования, сведения о которой содержатся в ЕГРН
- 78:12:0723101:1271 - обозначение земельного участка, сведения о котором внесены в ЕГРН;
- 78:12:0723101** - обозначение кадастрового квартала;

ГРАФИЧЕСКОЕ ОПИСАНИЕ МЕСТОПОЛОЖЕНИЯ ГРАНИЦ ПУБЛИЧНОГО СЕРВИТУТА

для строительства линейных объектов инфраструктуры, реконструкции объектов инфраструктуры по объекту «Строительство дополнительных путей на участке Санкт-Петербург – Главный (вкл.) – Обухово II (вкл.) под специализированное пассажирское сообщение» в границах кадастрового квартала с номером 78:12:0723101

(наименование объекта, местоположение границ которого описано (далее - объект))

Раздел 1

Сведения об объекте

| № п/п | Характеристики объекта | Описание характеристик |
|-------|---|--|
| 1 | 2 | 3 |
| 1. | Местоположение объекта | город Санкт-Петербург, вн.тер.г муниципальный округ Рыбацкое |
| 2. | Площадь объекта +/- величина погрешности определения площади (Р +/- Дельта Р) | 57 +/- 3 м ² |
| 3. | Иные характеристики объекта | <p>– Цель установления публичного сервитута: строительство линейных объектов инфраструктуры, реконструкция объектов инфраструктуры (п. 1 ч. 5 ст. 4 Федерального закона от 31.07.2020 № 254-ФЗ);</p> <p>– Описание местоположения границ публичного сервитута: Российская Федерация, город Санкт-Петербург, внутригородская территория (внутригородское муниципальное образование) города федерального значения муниципальный округ Рыбацкое, в границах кадастрового квартала с номером 78:12:0723101;</p> <p>– Срок публичного сервитута: 32 месяца;</p> <p>– Владелец публичного сервитута: ОАО «Российские железные дороги» (ОГРН 1037739877295, ИНН 7708503727, почтовый адрес: 107174, г. Москва, вн. тер. г. муниципальный округ Басманный, ул. Новая Басманная, д. 2/1, стр.1, адрес электронной почты: dkrs-info@center.rzd.ru);</p> <p>– Наименование исполнительного органа государственной власти или органа местного самоуправления, принявших решение об установлении публичного сервитута: Федеральное агентство железнодорожного транспорта;</p> <p>– Источник официального опубликования решения об установлении публичного сервитута: Официальный сайт Федерального агентства железнодорожного транспорта (https://rlw.gov.ru)</p> |

Раздел 2

Сведения о местоположении границ объекта

1. Система координат СК-1964

2. Сведения о характерных точках границ объекта

| Обозначение характерных точек границ | Координаты, м | | Метод определения координат характерной точки | Средняя квадратическая погрешность положения характерной точки (Mt), м | Описание обозначения точки на местности (при наличии) |
|--|---------------|-----------|--|---|---|
| | X | Y | | | |
| 1 | 2 | 3 | 4 | 5 | 6 |
| 1 | 83145.98 | 122663.38 | Аналитический метод | 0.10 | - |
| 2 | 83140.11 | 122666.18 | Аналитический метод | 0.10 | - |
| 3 | 83134.39 | 122659.44 | Аналитический метод | 0.10 | - |
| 4 | 83139.37 | 122656.00 | Аналитический метод | 0.10 | - |
| 5 | 83139.92 | 122656.82 | Аналитический метод | 0.10 | - |
| 1 | 83145.98 | 122663.38 | Аналитический метод | 0.10 | - |

3. Сведения о характерных точках части (частей) границы объекта

| Обозначение характерных точек части границы | Координаты, м | | Метод определения координат характерной точки | Средняя квадратическая погрешность положения характерной точки (Mt), м | Описание обозначения точки на местности (при наличии) |
|---|---------------|---|--|---|---|
| | X | Y | | | |
| 1 | 2 | 3 | 4 | 5 | 6 |
| - | - | - | - | - | - |

Раздел 3

Сведения о местоположении измененных (уточненных) границ объекта

1. Система координат -

2. Сведения о характерных точках границ объекта

| Обозначение характерных точек границ | Существующие координаты, м | | Измененные (уточненные) координаты, м | | Метод определения координат характерной точки | Средняя квадратическая погрешность положения характерной точки (Mt), м | Описание обозначения точки на местности (при наличии) |
|--|-------------------------------|---|---|---|---|---|--|
| | X | Y | X | Y | | | |
| 1 | 2 | 3 | 4 | 5 | 6 | 7 | 8 |
| - | - | - | - | - | - | - | |

3. Сведения о характерных точках части (частей) границы объекта

| Обозначение характерных точек части границы | Существующие координаты, м | | Измененные (уточненные) координаты, м | | Метод определения координат характерной точки | Средняя квадратическая погрешность положения характерной точки (Mt), м | Описание обозначения точки на местности (при наличии) |
|--|-------------------------------|---|---|---|---|---|--|
| | X | Y | X | Y | | | |
| 1 | 2 | 3 | 4 | 5 | 6 | 7 | 8 |
| - | - | - | - | - | - | - | |

ГРАФИЧЕСКОЕ ОПИСАНИЕ МЕСТОПОЛОЖЕНИЯ ГРАНИЦ ПУБЛИЧНОГО СЕРВИТУТА
для строительства линейных объектов инфраструктуры, реконструкции объектов инфраструктуры
по объекту «Строительство дополнительных путей на участке Санкт-Петербург – Главный (вкл.) –
Обухово II (вкл.) под специализированное пассажирское сообщение»
в границах кадастрового квартала с номером 78:12:0723101

Схема расположения границ публичного сервитута



Условные обозначения:

Масштаб 1:2000

● 1 - обозначение характерной точки проектной границы публичного сервитута

— - проектная граница публичного сервитута

— - граница кадастрового квартала

— - граница земельного участка, сведения о котором внесены в ЕГРН

— - контур объекта капитального строительства, сведения о котором внесены в ЕГРН;

78:12:0723101:1284 - обозначение земельного участка, сведения о котором внесены в ЕГРН

78:12:0723101 - обозначение кадастрового квартала

78:00:0000000:1521 - обозначение объекта капитального строительства, сведения о котором внесены в ЕГРН

ГРАФИЧЕСКОЕ ОПИСАНИЕ МЕСТОПОЛОЖЕНИЯ ГРАНИЦ ПУБЛИЧНОГО СЕРВИТУТА

для строительства линейных объектов инфраструктуры, реконструкции объектов инфраструктуры по объекту «Строительство дополнительных путей на участке Санкт-Петербург – Главный (вкл.) – Обухово II (вкл.) под специализированное пассажирское сообщение» в границах кадастрового квартала с номером 78:12:0723101

(наименование объекта, местоположение границ которого описано (далее - объект))

Раздел 1

Сведения об объекте

| № п/п | Характеристики объекта | Описание характеристик |
|-------|---|--|
| 1 | 2 | 3 |
| 1. | Местоположение объекта | город Санкт-Петербург, вн.тер.г муниципальный округ Рыбацкое |
| 2. | Площадь объекта +/- величина погрешности определения площади (Р +/- Дельта Р) | 5166 +/- 25 м ² |
| 3. | Иные характеристики объекта | <p>– Цель установления публичного сервитута: строительство линейных объектов инфраструктуры, реконструкция объектов инфраструктуры (п. 1 ч. 5 ст. 4 Федерального закона от 31.07.2020 № 254-ФЗ);</p> <p>– Описание местоположения границ публичного сервитута: Российская Федерация, город Санкт-Петербург, внутригородская территория (внутригородское муниципальное образование) города федерального значения муниципальный округ Рыбацкое, в границах кадастрового квартала с номером 78:12:0723101;</p> <p>– Срок публичного сервитута: 32 месяца;</p> <p>– Владелец публичного сервитута: ОАО «Российские железные дороги» (ОГРН 1037739877295, ИНН 7708503727, почтовый адрес: 107174, г. Москва, вн. тер. г. муниципальный округ Басманный, ул. Новая Басманная, д. 2/1, стр.1, адрес электронной почты: dkrs-info@center.rzd.ru);</p> <p>– Наименование исполнительного органа государственной власти или органа местного самоуправления, принявших решение об установлении публичного сервитута: Федеральное агентство железнодорожного транспорта;</p> <p>– Источник официального опубликования решения об установлении публичного сервитута: Официальный сайт Федерального агентства железнодорожного транспорта (https://rlw.gov.ru)</p> |

Раздел 2**Сведения о местоположении границ объекта**

1. Система координат СК-1964

2. Сведения о характерных точках границ объекта

| Обозначение характерных точек границ | Координаты, м | | Метод определения координат характерной точки | Средняя квадратическая погрешность положения характерной точки (Mt), м | Описание обозначения точки на местности (при наличии) |
|--|---------------|-----------|--|---|---|
| | X | Y | | | |
| 1 | 2 | 3 | 4 | 5 | 6 |
| 1 | 83638.33 | 122851.40 | Аналитический метод | 0.10 | - |
| 2 | 83603.20 | 122869.09 | Аналитический метод | 0.10 | - |
| 3 | 83402.33 | 122886.27 | Аналитический метод | 0.10 | - |
| 4 | 83386.40 | 122889.68 | Аналитический метод | 0.10 | - |
| 5 | 83372.62 | 122902.35 | Аналитический метод | 0.10 | - |
| 6 | 83367.93 | 122918.10 | Аналитический метод | 0.10 | - |
| 7 | 83367.95 | 122947.73 | Аналитический метод | 0.10 | - |
| 8 | 83369.59 | 122949.50 | Аналитический метод | 0.10 | - |
| 9 | 83379.95 | 122949.52 | Аналитический метод | 0.10 | - |
| 10 | 83379.97 | 122988.30 | Аналитический метод | 0.10 | - |
| 11 | 83379.57 | 122994.94 | Аналитический метод | 0.10 | - |
| 12 | 83374.90 | 122995.19 | Аналитический метод | 0.10 | - |
| 13 | 83373.87 | 122995.21 | Аналитический метод | 0.10 | - |
| 14 | 83368.28 | 122959.19 | Аналитический метод | 0.10 | - |
| 15 | 83366.82 | 122953.36 | Аналитический метод | 0.10 | - |
| 16 | 83357.60 | 122917.99 | Аналитический метод | 0.10 | - |
| 17 | 83350.56 | 122894.78 | Аналитический метод | 0.10 | - |
| 18 | 83347.71 | 122886.37 | Аналитический метод | 0.10 | - |
| 19 | 83343.42 | 122873.34 | Аналитический метод | 0.10 | - |
| 20 | 83356.62 | 122850.55 | Аналитический метод | 0.10 | - |
| 21 | 83428.41 | 122871.69 | Аналитический метод | 0.10 | - |
| 22 | 83481.91 | 122875.36 | Аналитический метод | 0.10 | - |

2. Сведения о характерных точках границ объекта

| Обозначение характерных точек границ | Координаты, м | | Метод определения координат характерной точки | Средняя квадратическая погрешность положения характерной точки (Mt), м | Описание обозначения точки на местности (при наличии) |
|--|---------------|-----------|--|---|---|
| | X | Y | | | |
| 1 | 2 | 3 | 4 | 5 | 6 |
| 23 | 83528.57 | 122870.15 | Аналитический метод | 0.10 | - |
| 24 | 83602.67 | 122855.83 | Аналитический метод | 0.10 | - |
| 25 | 83635.28 | 122845.67 | Аналитический метод | 0.10 | - |
| 1 | 83638.33 | 122851.40 | Аналитический метод | 0.10 | - |

3. Сведения о характерных точках части (частей) границы объекта

| Обозначение характерных точек части границы | Координаты, м | | Метод определения координат характерной точки | Средняя квадратическая погрешность положения характерной точки (Mt), м | Описание обозначения точки на местности (при наличии) |
|---|---------------|---|--|---|---|
| | X | Y | | | |
| 1 | 2 | 3 | 4 | 5 | 6 |
| - | - | - | - | - | - |

Раздел 3

Сведения о местоположении измененных (уточненных) границ объекта

1. Система координат -

2. Сведения о характерных точках границ объекта

| Обозначение характерных точек границ | Существующие координаты, м | | Измененные (уточненные) координаты, м | | Метод определения координат характерной точки | Средняя квадратическая погрешность положения характерной точки (Mt), м | Описание обозначения точки на местности (при наличии) |
|--------------------------------------|----------------------------|---|---------------------------------------|---|---|--|---|
| | X | Y | X | Y | | | |
| 1 | 2 | 3 | 4 | 5 | 6 | 7 | 8 |
| - | - | - | - | - | - | - | |

3. Сведения о характерных точках части (частей) границы объекта

| Обозначение характерных точек части границы | Существующие координаты, м | | Измененные (уточненные) координаты, м | | Метод определения координат характерной точки | Средняя квадратическая погрешность положения характерной точки (Mt), м | Описание обозначения точки на местности (при наличии) |
|---|----------------------------|---|---------------------------------------|---|---|--|---|
| | X | Y | X | Y | | | |
| 1 | 2 | 3 | 4 | 5 | 6 | 7 | 8 |
| - | - | - | - | - | - | - | |