

Заказчик ДКРС-ВСМ ОАО «РЖД»

«Создание высокоскоростной железнодорожной магистрали Санкт-Петербург – Москва (участок Крюково (Алабушево) – Обухово)»

Внесение изменений в документация по планировке территории линейного объекта

«Москва – Санкт-Петербург, строительство высокоскоростной пассажирской железнодорожной линии.

1 этап – строительство участка Обухово-2 (искл.) – Великий Новгород ВСМ (вкл.).

Строительство высокоскоростной пассажирской железнодорожной линии (в административных границах г. Санкт-Петербурга)»

Обоснование внесения изменений

960-01-6674-669

Заказчик ДКРС-ВСМ ОАО «РЖД»

«Создание высокоскоростной железнодорожной магистрали Санкт-Петербург – Москва (участок Крюково (Алабушево) – Обухово)»

Внесение изменений в документация по планировке территории линейного объекта

«Москва – Санкт-Петербург, строительство высокоскоростной пассажирской железнодорожной линии.

1 этап – строительство участка Обухово-2 (искл.) – Великий Новгород ВСМ (вкл.).

Строительство высокоскоростной пассажирской железнодорожной линии (в административных границах г. Санкт-Петербурга)»

Обоснование внесения изменений

960-01-6674-669

Заместитель директора филиала по управлению проектами

В.А. Блинов

Главный инженер проекта

П.И. Власенко

Инд. № подл.	Подпись, дата	Взам. инв. №

СОГЛАСОВАНО

Главный инженер проекта
института «Гипротранспуть» –
филиала АО «Росжелдорпроект»

 Т.И. Власенко

«___» _____ 2026 г.

«СОЗДАНИЕ ВЫСОКОСКОРОСТНОЙ ЖЕЛЕЗНОДОРОЖНОЙ МАГИСТРАЛИ САНКТ-ПЕТЕРБУРГ – МОСКВА (УЧАСТОК КРЮКОВО (АЛАБУШЕВО) – ОБУХОВО)»

ВНЕСЕНИЕ ИЗМЕНЕНИЙ В ДОКУМЕНТАЦИЮ ПО ПЛАНИРОВКЕ ТЕРРИТОРИИ ЛИНЕЙНОГО ОБЪЕКТА

МОСКВА – САНКТ-ПЕТЕРБУРГ, СТРОИТЕЛЬСТВО
ВЫСОКОСКОРОСТНОЙ ПАССАЖИРСКОЙ ЖЕЛЕЗНОДОРОЖНОЙ
ЛИНИИ. 1 ЭТАП – СТРОИТЕЛЬСТВО УЧАСТКА ОБУХОВО-2 (ИСКЛ.)
– ВЕЛИКИЙ НОВГОРОД ВСМ (ВКЛ.). СТРОИТЕЛЬСТВО
ВЫСОКОСКОРОСТНОЙ ПАССАЖИРСКОЙ ЖЕЛЕЗНОДОРОЖНОЙ
ЛИНИИ (В АДМИНИСТРАТИВНЫХ ГРАНИЦАХ
Г. САНКТ-ПЕТЕРБУРГА)»

Обоснование внесения изменений

960-01-6674-669

Главный инженер

 Э.А. Опякин

Главный инженер проекта

 Н.В. Курочкин

Начальник отдела

 П.В. Петухов



2026

Взам. инв. №

Подпись, дата

Инв. № подл.

СОСТАВ ТОМА

№	Наименование	Стр.
1	Состав тома	2
2	Состав документации по планировке территории	3
	Обоснование внесения изменений	
3	Графическая часть	4
4	Пояснительная записка	11

Инв. № подл.	Подпись и дата	Взам. инв. №					960-01-6674-669	Лист
							2	
Изм.	Копуч.	Лист	№ док	Подпись	Дата			

СОСТАВ ДОКУМЕНТАЦИИ ПО ПЛАНИРОВКЕ ТЕРРИТОРИИ

«Москва – Санкт-Петербург, строительство высокоскоростной пассажирской железнодорожной линии. 1 этап – строительство участка Обухово-2 (искл.) – Великий Новгород ВСМ (вкл.). Строительство высокоскоростной пассажирской железнодорожной линии (в административных границах г. Санкт-Петербурга)»

<i>Наименование материала</i>	<i>Раздел</i>
Основная часть проекта планировки территории	Раздел 1. Проект планировки территории. Графическая часть
	Раздел 2. Положение о размещении линейных объектов
Материалы по обоснованию проекта планировки территории	Раздел 3. Материалы по обоснованию проекта планировки территории. Графическая часть
	Раздел 4. Материалы по обоснованию проекта планировки территории. Пояснительная записка
	Приложение к разделу 4 «Материалы по обоснованию проекта планировки территории. Пояснительная записка». Том 1. Книга 1
	Приложение к разделу 4 «Материалы по обоснованию проекта планировки территории. Пояснительная записка». Том 1. Книга 2
	Приложение к разделу 4 «Материалы по обоснованию проекта планировки территории. Пояснительная записка». Том 2. Книга 1
	Приложение к разделу 4 «Материалы по обоснованию проекта планировки территории. Пояснительная записка». Том 2. Книга 2
	Приложение к разделу 4 «Материалы по обоснованию проекта планировки территории. Пояснительная записка». Том 3
	Приложение к разделу 4 «Материалы по обоснованию проекта планировки территории. Пояснительная записка». Том 4. Книга 1
	Приложение к разделу 4 «Материалы по обоснованию проекта планировки территории. Пояснительная записка». Том 4. Книга 2
	Приложение к разделу 4 «Материалы по обоснованию проекта планировки территории. Пояснительная записка». Том 5
	Основная часть проекта межевания территории
	Раздел 2. Проект межевания территории. Текстовая часть
Материалы по обоснованию проекта межевания территории	Раздел 3. Материалы по обоснованию проекта межевания территории. Графическая часть
	Раздел 4. Материалы по обоснованию проекта межевания территории. Пояснительная записка

Взам. инв. №

Подпись и дата

Инв. № подл.

Изм.	Кол.уч.	Лист	№ док	Подпись	Дата

960-01-6674-669

Лист

3

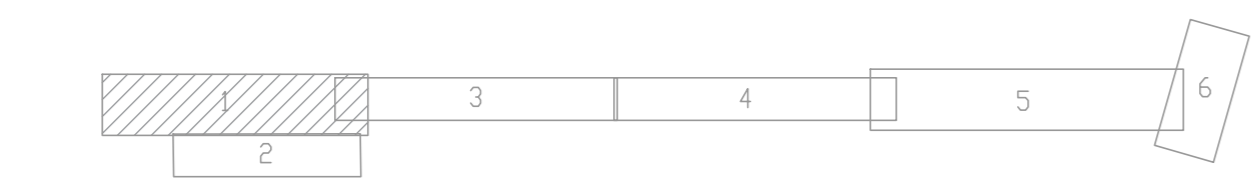
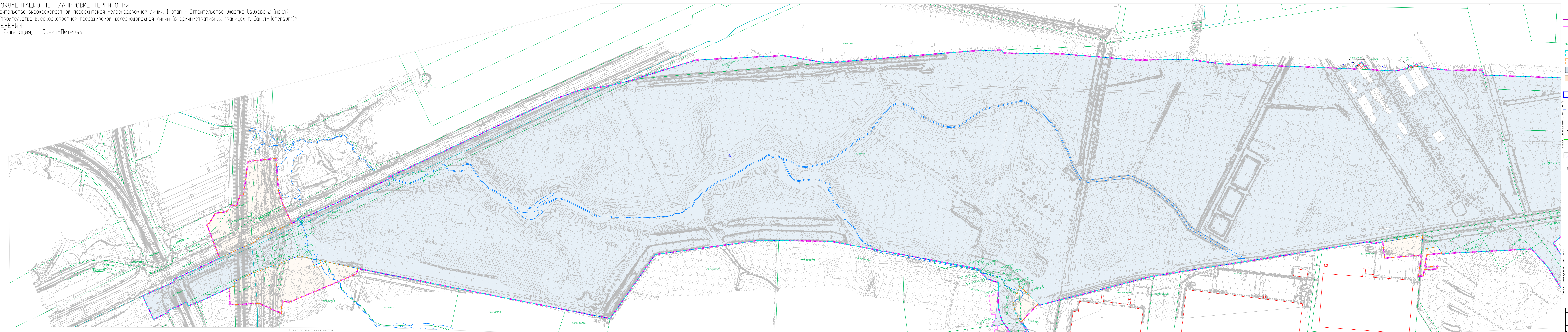
Графическая часть

Инв. № подл.	Подпись и дата	Взам. инв. №

Изм.	Кол.уч.	Лист	№ док	Подпись	Дата

960-01-6674-669

ВНЕСЕНИЕ ИЗМЕНЕНИЙ В ДОКУМЕНТАЦИЮ ПО ПЛАНИРОВКЕ ТЕРРИТОРИИ
 «Москва - Санкт-Петербург, строительство высокоскоростной пассажирской железнодорожной линии. 1 этап - Строительство участка Бухово-2 (искл.) - Великий Новгород ВСМ (вкл.). Строительство высокоскоростной пассажирской железнодорожной линии (в административных границах г. Санкт-Петербург)»
 ЧЕРТЕЖ ОСНОВАНИЯ ИЗМЕНЕНИЙ
 Местоположение: Российская Федерация, г. Санкт-Петербург



- Условные обозначения:**
- границы территории, в отношении которой осуществляется подготовка ДПТ
 - границы территории, в отношении которой осуществляется корректировка ранее утвержденной документации по планировке территории (распоряжение Росжелдора от 05.03.2026 N АБ-473-р)
 - границы земельных участков по данным ЕГРН
 - кадастровый номер земельного участка по данным ЕГРН
 - границы зон планируемого размещения линейных объектов
 - границы зон планируемого размещения линейных объектов, подлежащих реконструкции в связи с изменением их местоположения
 - границы зон планируемого размещения линейных объектов, отклоняемые в ранее утвержденном проекте планировки территории (распоряжение Росжелдора от 05.03.2026 N АБ-473-р)
 - границы зон планируемого размещения линейных объектов, подлежащих реконструкции в связи с изменением их местоположения, отклоняемые в ранее утвержденном проекте планировки территории (распоряжение Росжелдора от 05.03.2026 N АБ-473-р)
 - границы зон планируемого размещения объектов капитального строительства, проектируемых в составе линейных объектов
 - номер зоны планируемого размещения объектов капитального строительства, проектируемых в составе линейных объектов
 - границы зон планируемого размещения объектов капитального строительства, проектируемых в составе линейных объектов, отклоняемые в ранее утвержденном проекте планировки территории (распоряжение Росжелдора от 05.03.2026 N АБ-473-р)
 - условный номер образуемого земельного участка по чертежу межевания
 - номер земельного участка по чертежу межевания
 - земельные участки, поставленные на кадастровый учет по ранее утвержденной документации по планировке территории (распоряжение Росжелдора от 24.12.2025 N АБ-195-р), в отношении которых изменяется оценка стоимости пров.
 - границы сервититов, публичных сервититов, установление которых не осуществляется в ранее утвержденном ДПТ (иные объекты установочных сервититов, возникающие в результате изменения кадастровой ситуации и проектных решений по объекту)
 - условный номер сервитита, публичного сервитита
 - номер участка по проекту межевания

					960-01-6674-669		
Москва - Санкт-Петербург, строительство высокоскоростной пассажирской железнодорожной линии. 1 этап - Строительство участка Бухово-2 (искл.) - Великий Новгород ВСМ (вкл.). Строительство высокоскоростной пассажирской железнодорожной линии (в административных границах г. Санкт-Петербург)							
Иск.	Колос.	Ист. № док.	Подп.	Дата	Внесение изменений в документацию по планировке территории Чертеж обоснования изменений, М 1:2000	Страницы	Лист
Разраб.	Вольская			04.05.26		1	Лист
Проверил	Голыш			04.05.26			
Глав. спец.	Обухова			04.05.26			
Нач. отд.	Петухов			04.05.26			
ДПТ	Хорошкин			04.05.26			

ВНЕСЕНИЕ ИЗМЕНЕНИЙ В ДОКУМЕНТАЦИЮ ПО ПЛАНИРОВКЕ ТЕРРИТОРИИ
 «Москва - Санкт-Петербург, строительство высокоскоростной пассажирской железнодорожной линии. 1 этап - Строительство участка
 Обухово-2 (искл.) - Великий Новгород ВСМ (вкл.). Строительство высокоскоростной пассажирской железнодорожной линии (в административных
 границах г. Санкт-Петербург)»

ЧЕРТЕЖ ОБОСНОВАНИЯ ИЗМЕНЕНИЙ
 Местоположение: Российская Федерация, г. Санкт-Петербург

линия совмещения с листом 1

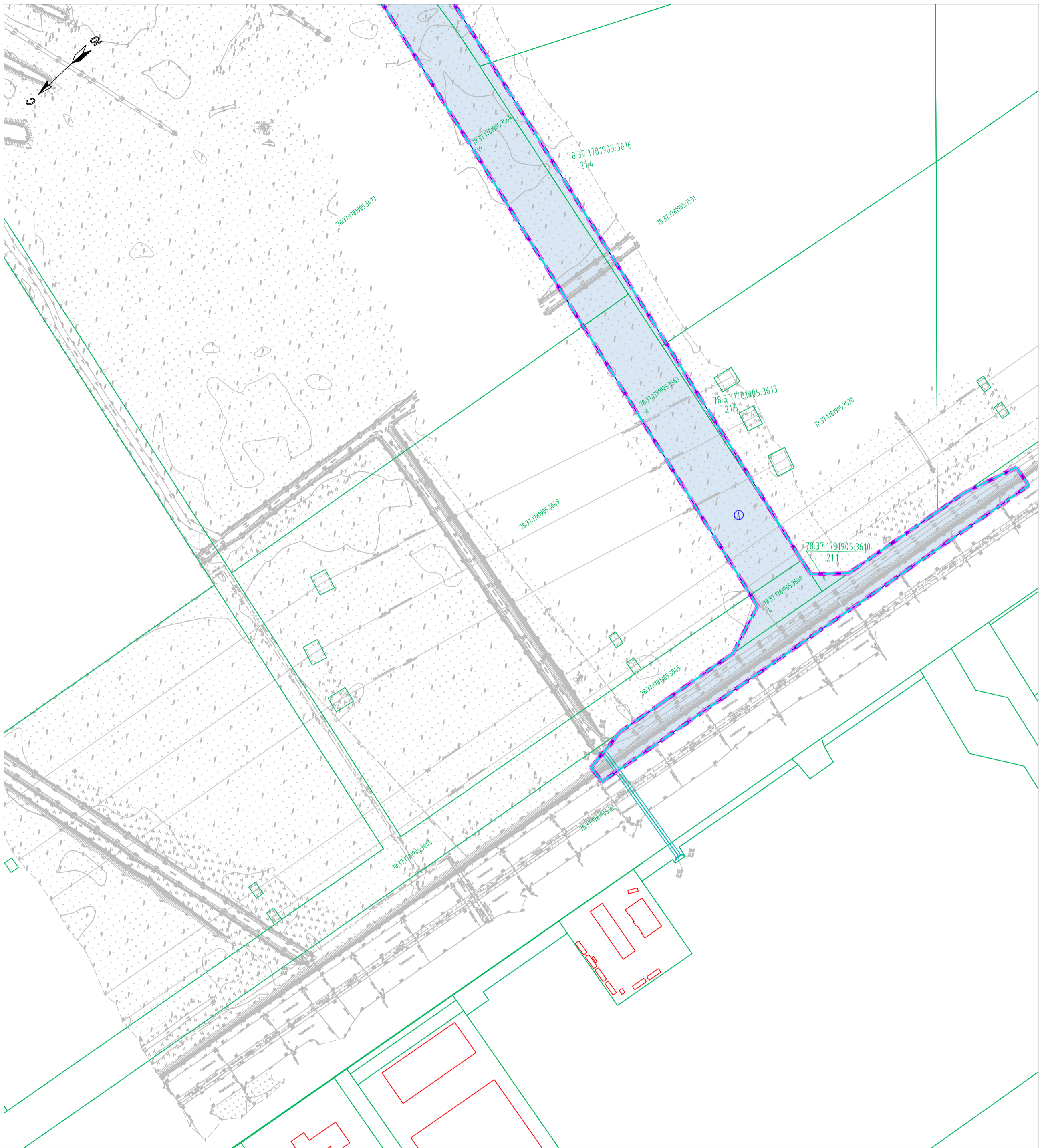


Схема расположения листов



Согласовано	
Взам. инв. №	
Подп. и дата	
Инв. № подл.	

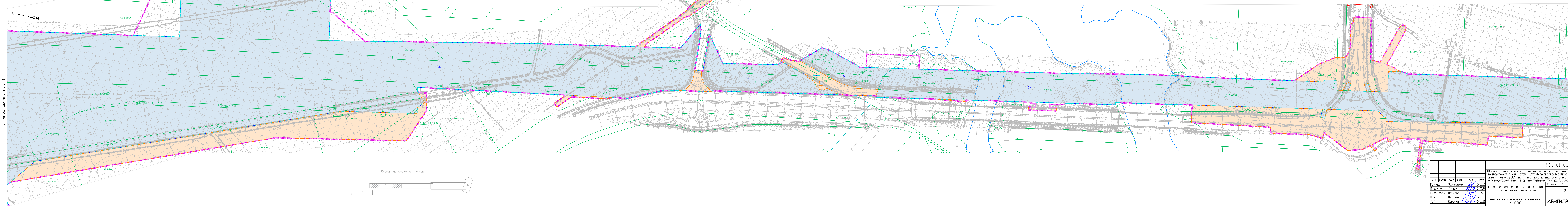
						960-01-6674-669			
						«Москва - Санкт-Петербург, строительство высокоскоростной пассажирской железнодорожной линии. 1 этап - Строительство участка Обухово-2 (искл.) - Великий Новгород ВСМ (вкл.). Строительство высокоскоростной пассажирской железнодорожной линии (в административных границах г. Санкт-Петербург)»			
Изм.	Кол.ч.	Лист	№ док.	Подп.	Дата	Внесение изменений в документацию по планировке территории	Стадия	Лист	Листов
Разраб.		Заливацкая		<i>[Signature]</i>	04.05.26				
Проверил		Грицук		<i>[Signature]</i>	04.05.26				
Глав. спец.		Обухова		<i>[Signature]</i>	04.05.26				
Нач. отд.		Петухов		<i>[Signature]</i>	04.05.26	Чертеж обоснования изменения, М 1:2000			
ГИП		Курочкин		<i>[Signature]</i>	04.05.26				
							ЛЕНГИПРОТРАНС		

Копировал

Формат А2

ВНЕСЕНИЕ ИЗМЕНЕНИЙ В ДОКУМЕНТАЦИЮ ПО ПЛАНИРОВКЕ ТЕРРИТОРИИ
 «Москва – Санкт-Петербург, строительство высокоскоростной пассажирской железнодорожной линии. 1 этап – Строительство участка Обухово-2 (искл.) – Великий Новгород ВСМ (вкл.). Строительство высокоскоростной пассажирской железнодорожной линии (в административных границах г. Санкт-Петербург)»
 ЧЕРТЕЖ ОБОСНОВАНИЯ ИЗМЕНЕНИЙ

Местоположение: Российская Федерация, г. Санкт-Петербург



Согласовано
 Лист № подл.
 Подп. и дата

Линия совмещения с листом 1

Линия совмещения с листом 4

Изм.	Кол.	Лист	№ док.	Подп.	Дата
Разр.	Заливская				04.05.26
Проект.	Грицкий				04.05.26
Глав. спец.	Обухова				04.05.26
Нач. отд.	Петухов				04.05.26
ГИП	Курочкин				04.05.26

960-01-6674-669
 «Москва – Санкт-Петербург, строительство высокоскоростной пассажирской железнодорожной линии. 1 этап – Строительство участка Обухово-2 (искл.) – Великий Новгород ВСМ (вкл.). Строительство высокоскоростной пассажирской железнодорожной линии (в административных границах г. Санкт-Петербург)»

Внесение изменений в документацию по планировке территории

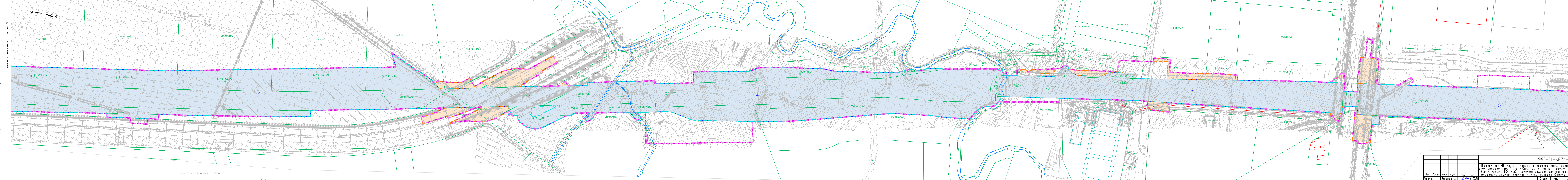
Чертеж обоснования изменений, М 1:2000

Студия	Лист	Листов
	3	

ЛЕНГИПРОТРАНС

Копировал
 Формат А4Х9

ВНЕСЕНИЕ ИЗМЕНЕНИЙ В ДОКУМЕНТАЦИЮ ПО ПЛАНИРОВКЕ ТЕРРИТОРИИ
 «Москва – Санкт-Петербург, строительство высокоскоростной пассажирской железнодорожной линии. 1 этап – Строительство участка Обухово-2 (искл.) – Великий Новгород ВСМ (вкл.). Строительство высокоскоростной пассажирской железнодорожной линии (в административных границах г. Санкт-Петербург)»
 ЧЕРТЕЖ ОБОСНОВАНИЯ ИЗМЕНЕНИЙ
 Местоположение: Российская Федерация, г. Санкт-Петербург



Линия совмещения с листом 3

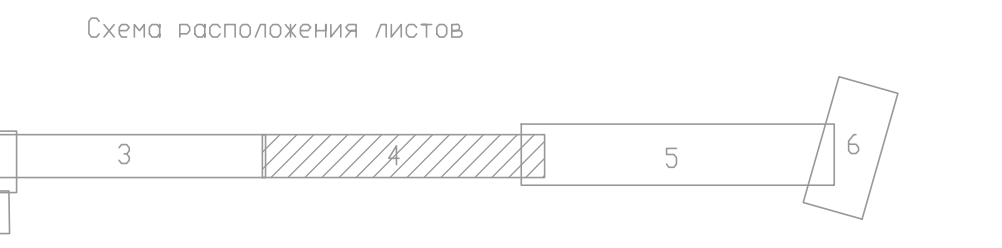
Линия совмещения с листом 5

Согласовано

Взам. инж. №

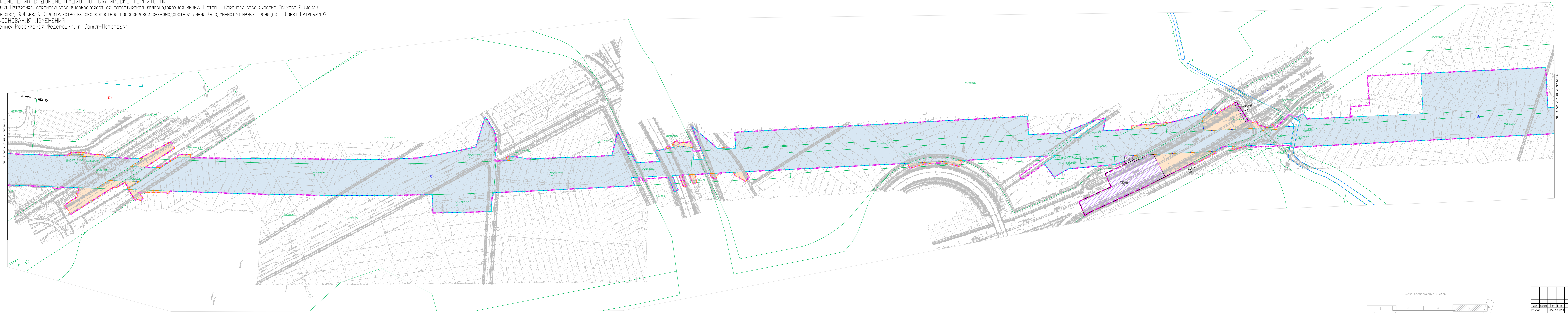
Подп. и дата

Лист № подл.



					960-01-6674-669		
					«Москва – Санкт-Петербург, строительство высокоскоростной пассажирской железнодорожной линии. 1 этап – Строительство участка Обухово-2 (искл.) – Великий Новгород ВСМ (вкл.). Строительство высокоскоростной пассажирской железнодорожной линии (в административных границах г. Санкт-Петербург)»		
Изм.	Кол.	Лист	№ док.	Подп.	Дата	Внесение изменения в документацию по планировке территории	
Разр.	Заливская				04.05.26	Станция	Лист
Проект.	Гришук				04.05.26		4
Нач. спец.	Обухов				04.05.26	Чертеж обоснования изменений, М 1:2000	
Нач. отд.	Петухов				04.05.26	ЛЕНГИПРОТРАНС	
ГИП	Курочкин				04.05.26	Копировал	

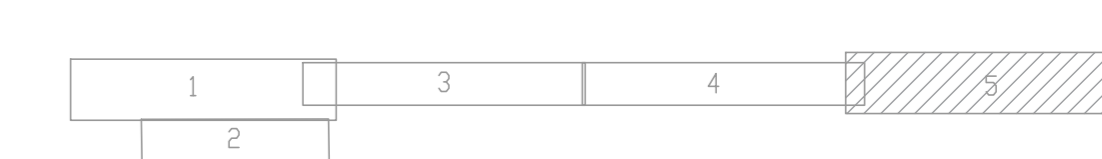
ВНЕСЕНИЕ ИЗМЕНЕНИЙ В ДОКУМЕНТАЦИЮ ПО ПЛАНИРОВКЕ ТЕРРИТОРИИ
 «Москва - Санкт-Петербург, строительство высокоскоростной пассажирской железнодорожной линии. 1 этап - Строительство участка Обухово-2 (искл.) - Великий Новгород ВСМ (вкл.). Строительство высокоскоростной пассажирской железнодорожной линии (в административных границах г. Санкт-Петербурга)»
 ЧЕРТЕЖ ОСНОВАНИЯ ИЗМЕНЕНИЯ
 Местоположение: Российская Федерация, г. Санкт-Петербург



Линия совмещения с листом 4

Линия совмещения с листом 6

Схема расположения листов



					960-01-6674-669		
					«Москва - Санкт-Петербург, строительство высокоскоростной пассажирской железнодорожной линии. 1 этап - Строительство участка Обухово-2 (искл.) - Великий Новгород ВСМ (вкл.). Строительство высокоскоростной пассажирской железнодорожной линии (в административных границах г. Санкт-Петербурга)»		
Изм.	Кол.	Ист.	И. дик.	Подп.	Дата	Лист	Листов
Разраб.	Золыкина				04.05.20	5	5
Проверил	Грицак				04.05.20		
Глав. спец.	Бельков				04.05.20		
Нач. ОУ	Петухов				04.05.20		
ИП	Харочкин				04.05.20		
					Внесение изменений в документацию по планировке территории		
					Чертеж обоснования изменений, М 1:2000		
					ЛЕНГИПРОТРАНС		
					Копировал		
					Формат А3Х7		

ВНЕСЕНИЕ ИЗМЕНЕНИЙ В ДОКУМЕНТАЦИЮ ПО ПЛАНИРОВКЕ ТЕРРИТОРИИ
 «Москва - Санкт-Петербург, строительство высокоскоростной пассажирской железнодорожной линии. 1 этап - Строительство участка Обухово-2 (искл.)
 - Великий Новгород ВСМ (вкл.). Строительство высокоскоростной пассажирской железнодорожной линии (в административных границах г. Санкт-Петербург)»
 ЧЕРТЕЖ ОБОСНОВАНИЯ ИЗМЕНЕНИЙ
 Местоположение: Российская Федерация, г. Санкт-Петербург

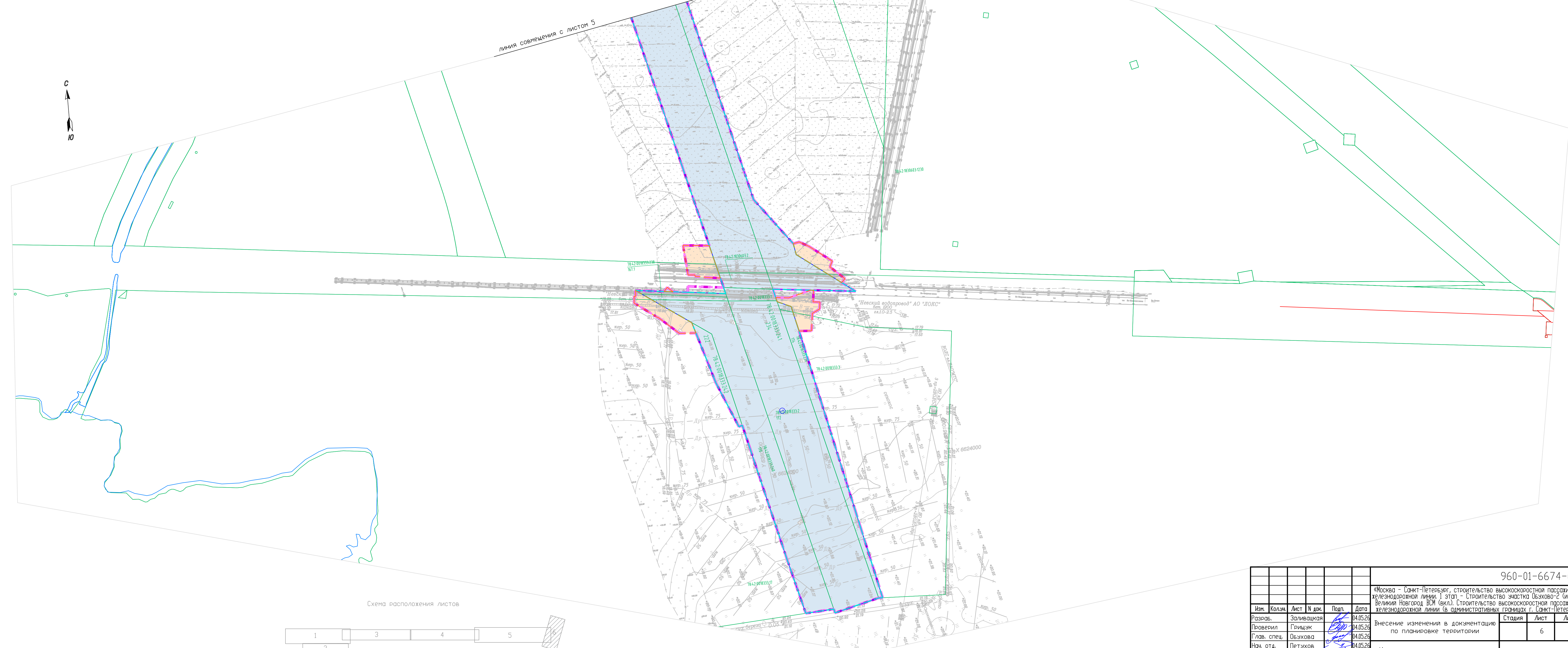
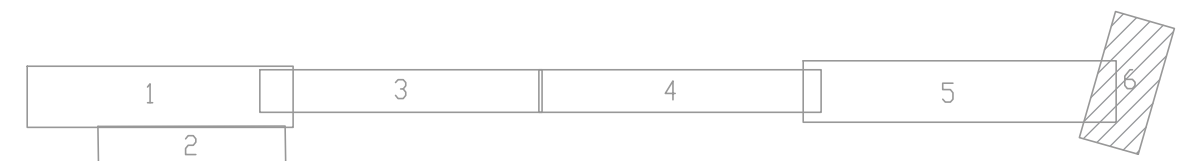


Схема расположения листов



						960-01-6674-669			
						«Москва - Санкт-Петербург, строительство высокоскоростной пассажирской железнодорожной линии. 1 этап - Строительство участка Обухово-2 (искл.) - Великий Новгород ВСМ (вкл.). Строительство высокоскоростной пассажирской железнодорожной линии (в административных границах г. Санкт-Петербург)»			
Изм.	Кол-во	Лист	№ док.	Подп.	Дата	Внесение изменений в документацию по планировке территории	Стдия	Лист	Листов
Разраб.	Заливацкая				04.05.26				
Проверил	Грицук				04.05.26			6	
Глав. спец.	Обухова				04.05.26				
Нач. отд.	Петухов				04.05.26				
ГИП	Курочкин				04.05.26	Чертеж обоснования изменений, М 1:2000			

ЛЕНГИПРОТРАНС

Копировал

Формат А3Х3

Создано	
Взам. инв. №	
Листы и дата	
Инв. № подл.	

Пояснительная записка

Внесение изменений в документацию по планировке территории объекта «Москва – Санкт-Петербург, строительство высокоскоростной пассажирской железнодорожной линии. 1 этап – строительство участка Обухово-2 (искл.) – Великий Новгород ВСМ (вкл.). Строительство высокоскоростной пассажирской железнодорожной линии (в административных границах г. Санкт-Петербурга)» осуществляется в соответствии с Постановлением Правительства Российской Федерации от 02.02.2024 № 112 «Об утверждении Правил подготовки документации по планировке территории, подготовка которой осуществляется на основании решений уполномоченных федеральных органов исполнительной власти, исполнительных органов субъектов Российской Федерации и органов местного самоуправления, принятия решения об утверждении документации по планировке территории, внесения изменений в такую документацию, отмены такой документации или ее отдельных частей, признания отдельных частей такой документации не подлежащими применению, а также подготовки и утверждения проекта планировки территории в отношении территорий исторических поселений федерального и регионального значения».

Изменения в документацию по планировке территории, утвержденную распоряжениями Федерального агентства железнодорожного транспорта от 30.08.2024 № АБ-863-р, от 30.04.2025 № АБ-347-р, от 05.09.2025 № АБ-973-р, от 10.10.2025 №АБ-1240-р, от 24.12.2025 № АБ-2185-р, от 05.03.2026 №АБ-473-р) вносятся в основную часть проекта планировки территории и проекта межевания территории, и в материалы по их обоснованию.

Согласно Постановлению № 112, а также в соответствии с заданием на внесение изменений в документацию по планировке территории (проект планировки территории и проект межевания территории), утвержденным Распоряжением Филиала ОАО «РЖД» - Дирекцией по комплексной реконструкции железных дорог строительству объектов железнодорожного транспорта от 05.05.2026 № ДКРС-62/р, осуществляется внесение изменений:

в проект планировки территории в целях:

- установления, изменения границ существующих и планируемых элементов планировочной структуры;
- установления, изменения границ зон планируемого размещения объектов капитального строительства, связанного с увеличением или уменьшением площади зон планируемого размещения объектов капитального строительства.
- исправления технических ошибок (описок, опечаток, арифметических ошибок при расчетах и иных ошибок).

в проект межевания территории в целях:

- установления, изменения местоположения границ образуемых и изменяемых земельных участков;
- изменения перечня образуемых земельных участков, в том числе возможных способов их образования, и сведений о площади таких земельных участков в случае, если площадь земельного участка, полученная в результате выполнения кадастровых

Изм.	Кол.уч.	Лист	№док	Подпись	Дата

Изм.	Кол.уч.	Лист	№док	Подпись	Дата

960-01-6674-669					Лист
					11

Лист
11

работ, отличается от площади земельного участка, указанной в утвержденном проекте межевания территории, более чем на 10 процентов;

- установления, изменения вида разрешенного использования земельного участка;

- изменения сведений о границах территории, в отношении которой утвержден проект межевания, содержащих перечень координат характерных точек этих границ в системе координат, используемой для ведения Единого государственного реестра недвижимости, связанные с увеличением или уменьшением площади указанной территории более чем на 10 процентов.

Подготовка изменений в проект планировки территории и проект межевания территории осуществляется в связи:

- с техническим решением реконструкции участка дороги М-11 «Нева», требуется корректировка границ зон размещения линейных объектов, подлежащих реконструкции в связи с изменением их местоположения. Дополнительный временный отвод планируется на условиях установления сервитута, публичного сервитута на период строительства объекта.

- с изменением трассировки дорожного полотна пожарного проезда к депо Обухово, требуется корректировка границ зон размещения линейных объектов, также зоны границ зон размещения линейных объектов, подлежащих реконструкции в связи с изменением их местоположения. Исключение из границ проектирования земельного участка с кадастровым номером 78:37:1781904:3622 (УН по ПМТ 438) и снятия с кадастрового учета (по ранее утвержденной документации по планировке территории предусматривалось изъятие данного земельного участка) и исключение контуров сервитутов (публичных сервитутов) с условными номерами по ПМТ № 430, 431, 437

- с необходимостью исправления технической ошибки

В рамках корректировки документации по планировке территории в составе проекта планировки территории и проекта межевания территории вносятся следующие изменения:

1.Формирование новых контуров для установления сервитутов, публичных сервитутов, ранее не предусмотренных к установлению в утвержденной документации:

№ по ПМТ	Кадастровый номер земельного участка / Номер кадастрового квартала	Новый условный номер сервитута	Площадь сервитута, кв. м	Мероприятия
458	78:42:0018306:43	ПС(С)355	11393	Установление сервитута, публичного сервитута на период строительства
459	78:42:0018306:50	ПС(С)356	313	Установление сервитута, публичного

Инва. № подл.	Подпись и дата	Взам. инв. №

				сервитута на период строительства
460	78:42:0018306:2452	ПС(С)357	80	Установление сервитута, публичного сервитута на период строительства
461	78:42:0018306:54	ПС(С)358	358	Установление сервитута, публичного сервитута на период строительства

2.Исключение земельных участков из границ зон планируемого размещения линейных объектов, в отношении которых проводились работы по оформлению прав, на основании ранее утвержденной документации по планировке территории (распоряжениями Росжелдора от 30.08.2024 № АБ-863-р, и распоряжениями об утверждении изменений от 30.04.2025 № АБ-347-р, от 05.09.2025 № АБ-973-р, от 10.10.2025 №АБ-1240-р, от 24.12.2025 № АБ-2185-р)

№ по ПМТ	Кадастровый номер исходного земельного участка	Кадастровый номер образованного земельного участка	Площадь ЗУ	Категория исходного ЗУ	Проведенные работы	Дальнейшие мероприятия
438	78:37:1781904:3610	78:37:1781904:3622	573	Земли населенных пунктов	Поставлен на ГКУ, соглашение об изъятии подписано правообладателем с протоколом разногласий	Снятие с ГКУ, исключение из распоряжения об изъятии
430	78:37:1781904:3611	-	40	Земли населенных пунктов	Ходатайство направлено в Росжелдор	Отзыв ходатайства
431	78:37:1781904:3611	-	426	Земли населенных пунктов	Ходатайство направлено в ВСМ.	Отзыв ходатайства
437	78:37:1781904:3610	-	675	Земли населенных пунктов	Ходатайство направлено в ВСМ.	Отзыв ходатайства

3. Исправление технической ошибки в связи с изменением кадастровой ситуации, исправлен исходный кадастровый номер земельного участка/квартала, в границах которого объект может быть размещен на условиях сервитута, публичного сервитута

№ по проекту планировки	Кадастровые номера земельного участка / Номер кадастрового квартала	Условный номер устанавливаемого сервитута, публичного сервитута	Площадь сервитута (публичного сервитута,) кв. м	Период на который устанавливается сервитут
48	78:42:0018324:455	ПС(С)27	9	на период строительства
190	78:42:0018326	ПС(С)111	272	на период

Изм. Кол.уч. Лист № док Подпись Дата

Изм.	Кол.уч.	Лист	№ док	Подпись	Дата
------	---------	------	-------	---------	------

960-01-6674-669

Лист

13

				строительства и (или) эксплуатации
201	78:42:0018324:455	ПС(С)131	3601	на период строительства
413	78:42:0018324:455	ПС(С)318	4	на период строительства

4. Исправление технической ошибки - исправлен условный номер ПС(С) в каталоге координат

Номер в экспликации по чертежу межевания -		457
Условный номер сервитута, публичного сервитута-		ПС(С) 354
Площадь сервитута, публичного сервитута(кв.м) -		109
№ точки	Координата	
	X	Y
1	70059,21	125495,05
2	70060,63	125499,20
3	70048,76	125513,59
4	70043,75	125513,36
5	70052,06	125500,03

В связи со сложившейся кадастровой ситуацией, а также актуализированными проектными решениями, повлекшими изменение границ сервитутов, публичных сервитутов, исключению земельных участков, осуществлено изменение перечня образуемых земельных участков (Приложение 1, Приложение 2 к Разделу 2 Основной части проекта межевания территории. Текстовая часть), перечня координат характерных точек границ предполагаемых к образованию земельных участков (п. 4 Раздела 2 Основной части проекта межевания территории. Текстовая часть), перечня кадастровых номеров существующих земельных участков, на которых линейный объект может быть размещен на условиях сервитута, публичного сервитута (Приложение 5 к Разделу 2 Основной части проекта межевания территории. Текстовая часть), сведений о границах территории, в отношении которой утвержден проект межевания (п. 6 Раздела 2 Основной части проекта межевания территории. Текстовая часть).

Границы образуемых земельных участков, образованию земельные участки отражены на Чертеже межевания территории в Разделе 1 Основной части проекта межевания территории. Графическая часть. Границы сервитутов, публичных сервитутов отражены на Чертеже обоснования проекта межевания территории в Разделе 3 Материалов по обоснованию проекта межевания территории. Графическая часть.

Внесение изменений в Материалы по обоснованию проекта межевания территории осуществляется с целью взаимоувязки и пояснения предоставляемых в Основной части проекта межевания территории сведений.

4 Внесением изменений в документацию по планировке территории устанавливается зона планируемого размещения линейного объекта инфраструктуры железнодорожного транспорта площадью 2435402 м².

Инва. № подл.	Подпись и дата	Взам. инв. №

Изм.	Кол.уч.	Лист	№ док	Подпись	Дата	960-01-6674-669	Лист
							14

Площадь зоны планируемого размещения линейного объекта инфраструктуры железнодорожного транспорта в ранее утвержденной документации по планировке территории составляла 2436015 м².

Изменение площади зоны планируемого размещения линейного объекта при внесении изменений в документацию по планировке территории осуществляется на величину, не превышающую 10% от ранее утвержденной.

В связи с изменением зоны планируемого размещения линейного объекта инфраструктуры железнодорожного транспорта осуществляется изменение границ планируемого элемента планировочной структуры. Изменения отражены на Чертеже красных линий в Разделе 1. Основная часть проекта планировки территории. Графическая часть.

Внесение изменений в Материалы по обоснованию проекта планировки территории осуществляется с целью взаимоувязки и пояснения предоставляемых в Основной части проекта планировки территории сведений.

Инв. № подл.	Подпись и дата	Взам. инв. №							Лист
			960-01-6674-669						
Изм.	Коп.уч.	Лист	№ док	Подпись	Дата				